

Beschlussvorlage		Vorlage-Nr: 2014/MC/689
Federführend: Amt für Bau und Liegenschaften		Status: öffentlich Datum: 24.10.2014 Verfasser: Frau K. Raaz FBL: Herr J. Banek
Gestaltungsplanung öffentlicher Weg "Südquartier" Malchin Stadtumbaugebiet		
Behandlung	Termin	Beratungsfolge
Öffentlich	10.11.2014	Ausschuss für Stadtentwicklung, Bau, Verkehr und Umwelt Stadt Malchin
Nichtöffentlich	25.11.2014	Hauptausschuss Stadt Malchin
Öffentlich	10.12.2014	Stadtvertretung der Stadt Malchin

Beschlussvorschlag:

Der Gestaltungsplanung für den öffentlichen Weg „Südquartier“ im Stadtumbaugebiet wird zugestimmt.

Sach- und Rechtslage:

Die Entwurfsunterlage beinhaltet eine komplette Neugestaltung des Weges und der angrenzenden Freiflächen. Der vorhandene Klinkerpflasterweg wird bis zur Rosmarienstraße fortgesetzt. Die angrenzenden Randbereiche bis zur Grundstücksgrenze werden mit Granitkleinpflaster in Passe in Drainbeton verlegt. Die Freifläche wird mit einem Bewegungsspielgerät (Typ ?), Felsen mit Wasserspiel und Bänken bestückt. Die Fläche wird mit farbigem Granitkleinpflaster, welches in verschiedenen Verbänden in Drainbeton verlegt wird, gestaltet. Das Spielgerät erhält einen Fallschutz aus Matten. Als Umrahmung der Fläche werden Rotbuchenhecken gepflanzt. 3 Solitäräume (Kugelakazien) markieren den Weg. Das Niederschlagswasser wird zielgerichtet über ACO-Drainrinnen in die Regenwasserleitung eingeleitet. Aus zweckmäßigen Gründen wird diese Baumaßnahme als Gemeinschaftsmaßnahme mit der WOGEMA und der MWG ausgeführt um eine einheitliche Gestaltung, unabhängig von den Grundstücksgrenzen, zu erhalten..

Finanzielle Auswirkungen:

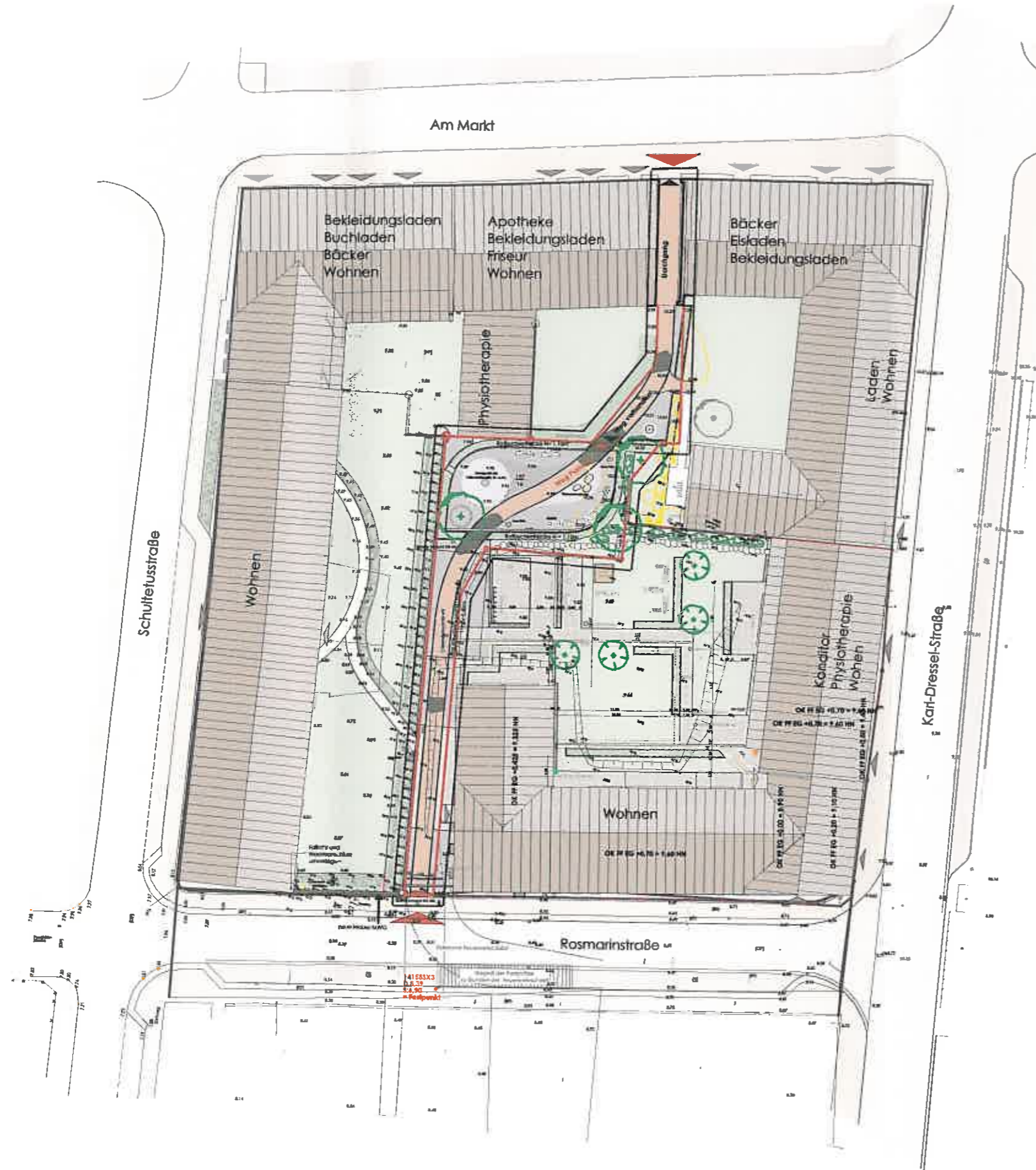
Für die Maßnahme wird ein Antrag auf Förderung aus Städtebauförderungsmitteln nach E 6.3 für das Jahr 2015 gestellt.

Anlagen:

Lageplan
Vereinbarung zwischen der Stadt, der WOGEMA und der Malchiner
Wohnungsgenossenschaft
Spielgerät Nr. 1 -5

SÜDQUARTIER INNENSTADT ÖFFENTLICHER WEG IN MALCHIN ALTSTADT

LAGEPLAN MIT ANGABE DER NACHBARBEBAUUNG



Legende:

- Bestandshöhen auf Grundlage der Vermessung vom 13.05.2013
- Bestandshöhen auf der Grundlage der Vermessung vom 17.07.2014
- Planungshöhen siehe Bl. Nr. 10
- Plananschnitt des Bearbeitungsgebietes
- Grundstücksgrenze Vorhaben
- Grundstücksgrenzen im Bestand
- Bepflanzung im Bestand
- Bepflanzung Rückbau
- Bepflanzung Planung
- Planung Mauer MWG
- Planung Granit Rosenbord 8cm x 20cm x 50 - 100cm
- Planung Beton Rosenbord 5cm x 20cm x 50 - 100cm
- Planung Weg: 1,8m Klinker rot 10 x 20cm H= 5,20, mit Randeinfassung als Lüterschicht
- Planung behauener Granit 7,0 - 9,0cm in Passe verlegt, wenn nicht im Plan anders dargestellt
- Lesepflaster klein
- Lesepflaster groß
- Planung Leuchte H ca. 4,0m
- Planung Baumpflanzung Kugelakazie als Hochstamm
Robinia pseudoacacia
Baumscheibe D= 2,0m mit behauener Granit Mutterbodenabdeckung
- Platanus acerifolia
- Planung Entwässerungsrinne
NW 150 (B= 18,5cm)
- Planung Entwässerungsrinne
NW 200 (B= 23,5cm)
- Planung Regenwasserteuf
- Itton plus Vista 30,0cm x 15,0cm x 8,0cm
- Itton plus Blockstufen CASSERO steingrau in Betonbett 50,0cm x 100,0cm x 35,0cm x 15,0cm
- STB Fertigtaillwand
- Betonplatten
- Findling
- Spielgerät mit Fallschutzmatte D = 3,7m
- Benkert Kombial 400 PAG
- Benkert Abfallbehälter litter bin pouelle 210 zum einbetonieren

BAUVORHABEN	SÜDQUARTIER INNENSTADT ÖFFENTLICHER WEG IN MALCHIN ALTSTADT	
BAUER	STADT MALCHIN AM MARKT 1 17 139 Malchin Tel. 03994 640-0	
PLANVERFASSER	architekturbüro anke disterheft Dipl.-Ing. Architektin (TU) Steinstraße 19 17 139 Malchin Tel. 03994 222587 e-mail Architektin.A.Disterheft@t-online.de www.architekturbüro-malchin.de	
PLANUNGSSTUFE	ENTWURF	M 1:50
PLANITEL	LAGEPLAN MIT ANGABE DER NACHBARBEBAUUNG	BL NR



Vereinbarung zwischen der Stadt Malchin, vertreten durch den treuhänderischen Sanierungsträger der GOS mbH,

der WOGEMA Wohnungsgesellschaft Malchin mbH und

der Malchiner Wohnungsgenossenschaft

zur gemeinsamen Errichtung und Gestaltung des öffentlichen Weges und der Außenanlagen des Neubau WOGEMA und der Wohnungsgenossenschaft im Südquartier der Innenstadt

Aus gestalterischen und zweckmäßigen Gründen soll der Bau des öffentlichen Weges und der Außenanlagen des neuen Wohngebäudes als gemeinsame Maßnahme erfolgen. Die Vergabe erfolgt an den günstigsten Bieter.

Die Planung und Ausschreibung erfolgt durch das Architekturbüro Anke Disterheft unterteilt in:

LOS 1: öffentlicher Weg einschließlich Leuchten, Spielplatz, Wasserspiel und öffentliches Grün (Flur 30, Flst. 127/16 Stadt Malchin, im Auftrag und für Rechnung der GOS,

LOS 2: Außenanlagen einschließlich einheitlicher Pflasterung (Flur 30, Flst. 127/15) im Auftrag und für Rechnung der WOGEMA.

Für das Los 1 wird ein Förderantrag nach E 6.3 durch die GOS mbH gestellt.

Für das Los 2 ist eine Förderung nach G10 der Außenanlagen vorgesehen. Das Büro Disterheft unterstützt die WOGEMA bei der Erstellung des Förderantrages.

Entlang der Grundstücksgrenze Stadt - Wohnungsgenossenschaft erfolgt auf Kosten der Stadt ebenfalls die einheitliche Pflasterung und Gestaltung bis an den von der Wohnungsgenossenschaft gesetzten Bord. Die Wohnungsgenossenschaft duldet unwiderruflich die geringfügige Überbauung ihres Grundstückes durch die Stadt.

Gleichermaßen duldet sie das Aufstellen einer Leuchte auf ihrem Grundstück an der Einmündung ihres vorhandenen Weges in den öffentlichen Weg (siehe Lageplan 1 als Vertragsbestandteil).

Beide Duldungen werden als Baulast in das Baulastenverzeichnis eingetragen.

Zur Sicherung der Baufreiheit zur Errichtung des Neubaus Karl-Dressel-Str./Rosmarienstraße machte sich vorab die Verlegung der Regenwasserleitung erforderlich. Das Angebot wurde durch die WOGEMA mbH eingeholt und die Leistung erbracht. Die entsprechenden Bau- und Planungskosten sollen im Verhältnis der zu entwässernden befestigten Flächen (m²) aufgeteilt werden (siehe Anlage 2). Dabei übernimmt die WOGEMA 70,18%, die Stadt 29,82% der Kosten.

Die Herstellungskosten der Regenwasserleitung werden der GOS für ihren Teil in Rechnung gestellt. Spätestens mit der Rechnung sind entsprechende Nachweise für die Dichtigkeit der Leitung vorzulegen, ebenso ein entsprechender Bestandsplan im dxf Format.

Bestandteil der öffentlichen Baumaßnahme ist ein Felsen mit Wasserspiel **ohne** Trinkwasserqualität. Die WOGEMA erklärt sich bereit, die Wasserzuführung und die Stromversorgung vom Neubau zu gewährleisten. Die Kosten der erstmaligen Herstellung werden für die Zuleitungen von der Stadt getragen.

Die WOGEMA übernimmt die laufenden Betriebskosten (Wasser und Strom usw.) und anfallende Reparaturkosten. Sie sichert den Betrieb des Wasserspieles vom 01.05. -30.09. des jeweiligen Jahres. Außerdem sichert die WOGEMA den Service für das Wasserspiel über die Handwerker der Gesellschaft.

Zur Überbrückung des starken Geländeabfalls zum WOGEMA Grundstück erlaubt die Stadt auf ihrem Grundstück die Errichtung einer Feldsteinbefestigung. Im Gegenzug übernimmt die WOGEMA auf dem Grundstück der Stadt die Pflege an beiden Seiten der Steine.

Malchin, den

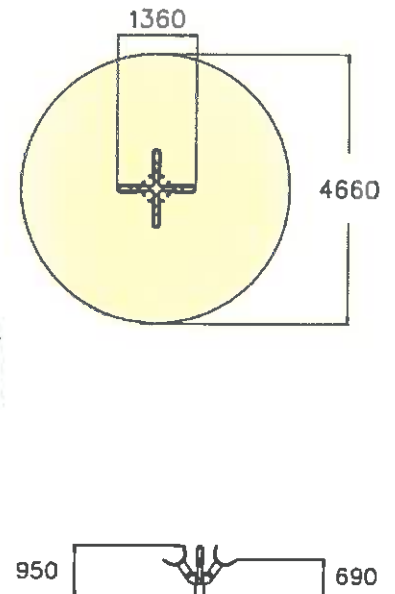
Stadt Malchin

WOGEMA

Malchiner - Wohnungsgenossenschaft



FINNO: POLKA



Produktinformation

Produktfamilie:	FINNO
Produktname:	POLKA
Artikelcode:	010264
Zertifikat:	EN 1176-1, (5), 6:2008 TÜV
Benutzergruppe:	3-6

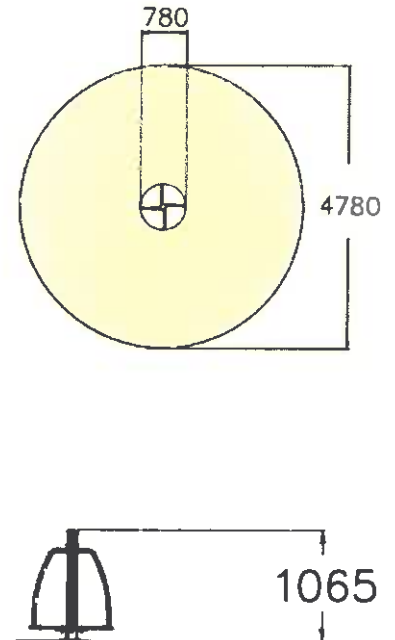
Technische Information

Größtes Teil:	1022 mm
Breite:	1360 mm
Max. freie Fallhöhe:	1000 mm
Höhe:	955 mm
Länge:	1360 mm
Aufprallfläche / Länge:	4660 mm
Aufprallfläche / Breite:	4660 mm
Minimaler Platzbedarf / Höhe:	2500 mm
Aufprallfläche:	17.1 m ²
Anzahl Benutzer:	4 PCS





FINNO: KARUSSELL



Produktinformation

Produktfamilie:	FINNO
Produktnamen:	KARUSSELL
Artikelcode:	101077M
Zertifikate :	EN 1176-1, 5:2008 TÜV
Benutzergruppe:	2-4

Technische Information

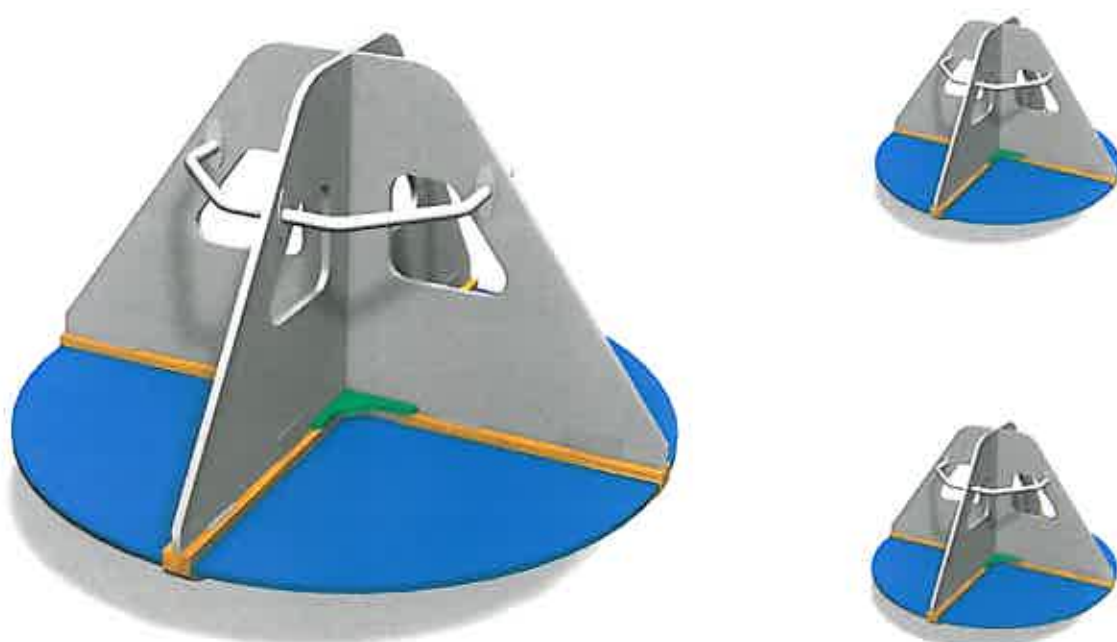
Größtes Teil :	900 mm
Breite :	780 mm
Max. freie Fallhöhe:	1000 mm
Höhe:	1065 mm
Länge :	780 mm
Minimaler Platzbedarf/ Länge :	4780 mm
Minimaler Platzbedarf/ Breite :	4780 mm
Minimaler Platzbedarf/ Höhe :	2105 mm
Sicherheitsbereich:	18 m ²
Anzahl Benutzer:	4 PCS

Produkt- Funktionalitäten





MYDESIGN:



Produktinformation

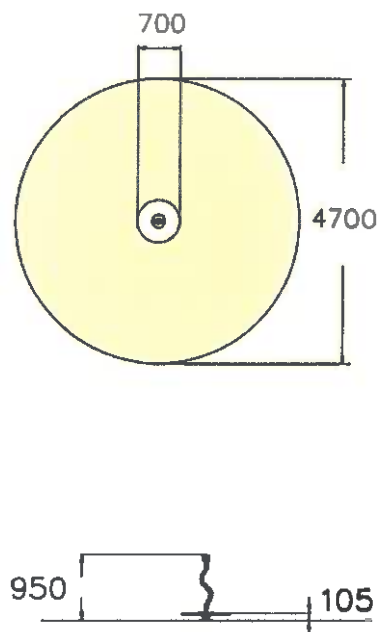
Produktfamilie: MYDESIGN
 Produktnamen:
 Artikelcode: Q00171

Technische Information

Breite : 1710 mm
 Max. freie Fallhöhe: 370 mm
 Höhe: 1310 mm
 Länge : 1710 mm
 Minimaler Platzbedarf/ Länge : 4800 mm
 Minimaler Platzbedarf/ Breite : 4800 mm
 Sicherheitsbereich: 18 m²



SECTOR



Produktinformation

Produktnamen: SECTOR
 Artikelcode: 160016
 Zertifikate: EN 1176-1, 5:2008 TÜV
 Benutzergruppe: 3+

Technische Information

Größtes Teil : 869 mm
 Breite : 700 mm
 Fallraum: 17.5 m2
 Max. freie Fallhöhe: 1000 mm

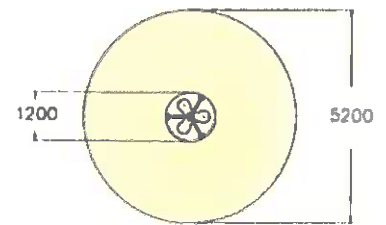
 Höhe: 950 mm
 Länge : 700 mm
 Aufprallfläche / Länge : 4700 mm
 Aufprallfläche / Breite : 4700 mm
 Minimaler Platzbedarf/ Höhe : 1905 mm
 Aufprallfläche: 17.5 m2
 Anzahl Benutzer: 2 PCS



1 2 2 1 2 1



CLOXX: IODINE



Produktinformation

Produktfamilie:	CLOXX
Produktname:	IODINE
Artikelcode:	220033M
Zertifikat:	EN 1176-1, 5:2008 TÜV
Benutzergruppe:	3+

Technische Information

Größtes Teil:	1200 mm
Breite:	1200 mm
Max. freie Fallhöhe:	1000 mm
Höhe:	760 mm
Länge:	1200 mm
Minimaler Platzbedarf/ Länge:	5200 mm
Minimaler Platzbedarf/ Breite:	5200 mm
Minimaler Platzbedarf/ Höhe:	1930 mm
Sicherheitsbereich:	21.2 m ²
Anzahl Benutzer:	3 PCS
Nettogewicht:	80 kg

Produkt-Funktionalitäten

