



WZV Malchin Stavenhagen

Gebührenkalkulation 2026/2027

Peenestadt Neukalen, 27.11.2025

WasserZweckVerband
MALCHIN STAVENHAGEN

Agenda

1. Kurzvorstellung WZV
2. Anlagen/ Investitionen in Neukalen
3. Gebührenkalkulation

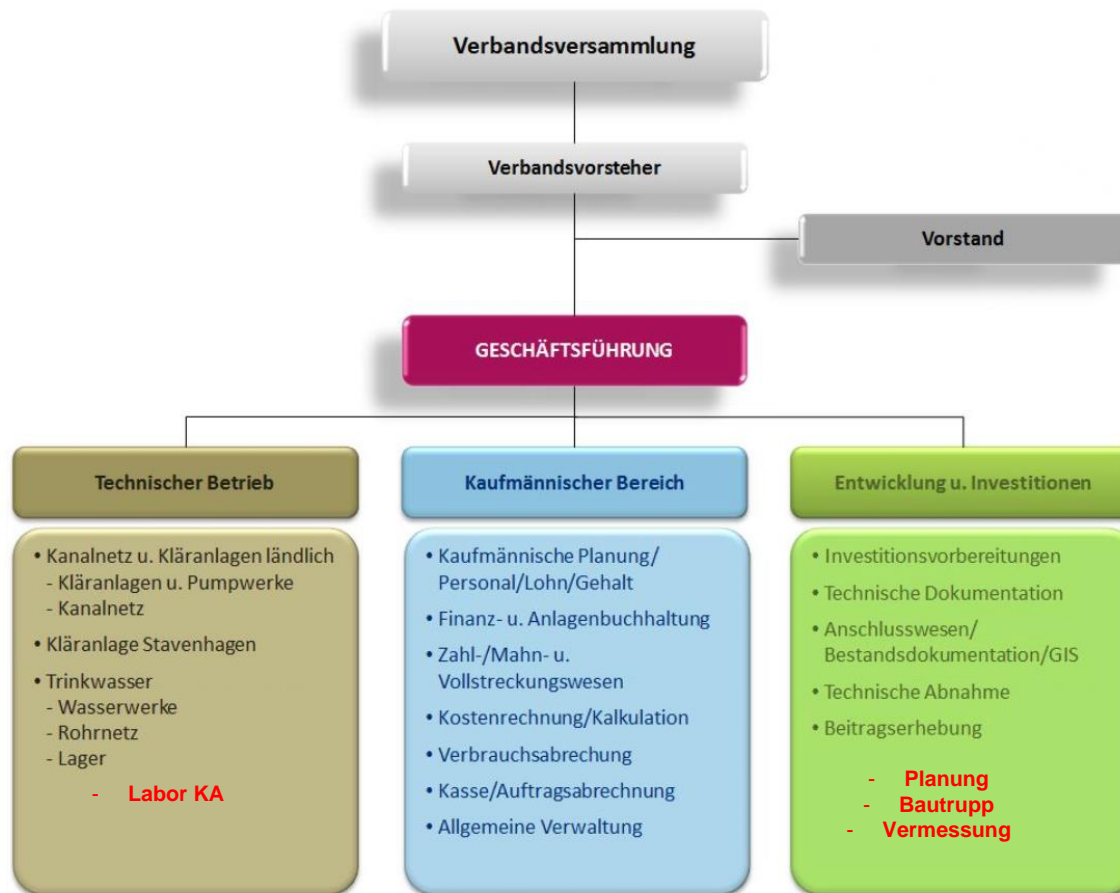
1. Der WZV

(1) Unternehmenseckdaten

- gegründet 1992
(Hervorgegangen aus der Neubrandenburg Wasser AG)
- 19 Mitgliedsgemeinden
- Vorstandsvorsteher und Vorstand ehrenamtlich
- Größe des Verbandsgebietes 608 km²
- 23.651 Einwohner
- 57 Mitarbeiter*innen
- Jahresumsatz ca. 12,9 Mio. €
- Kostendeckungsprinzip

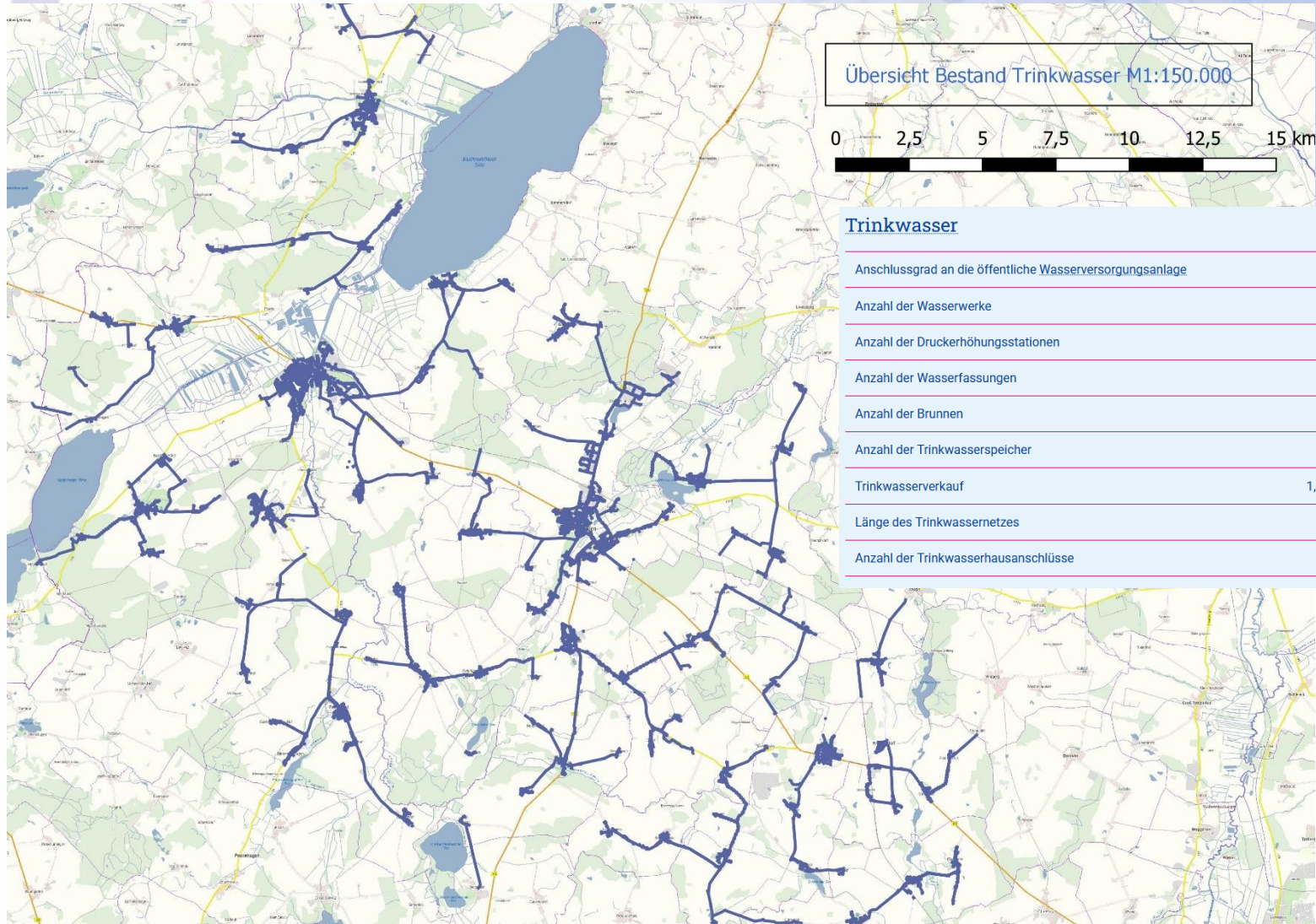


1. Der WZV

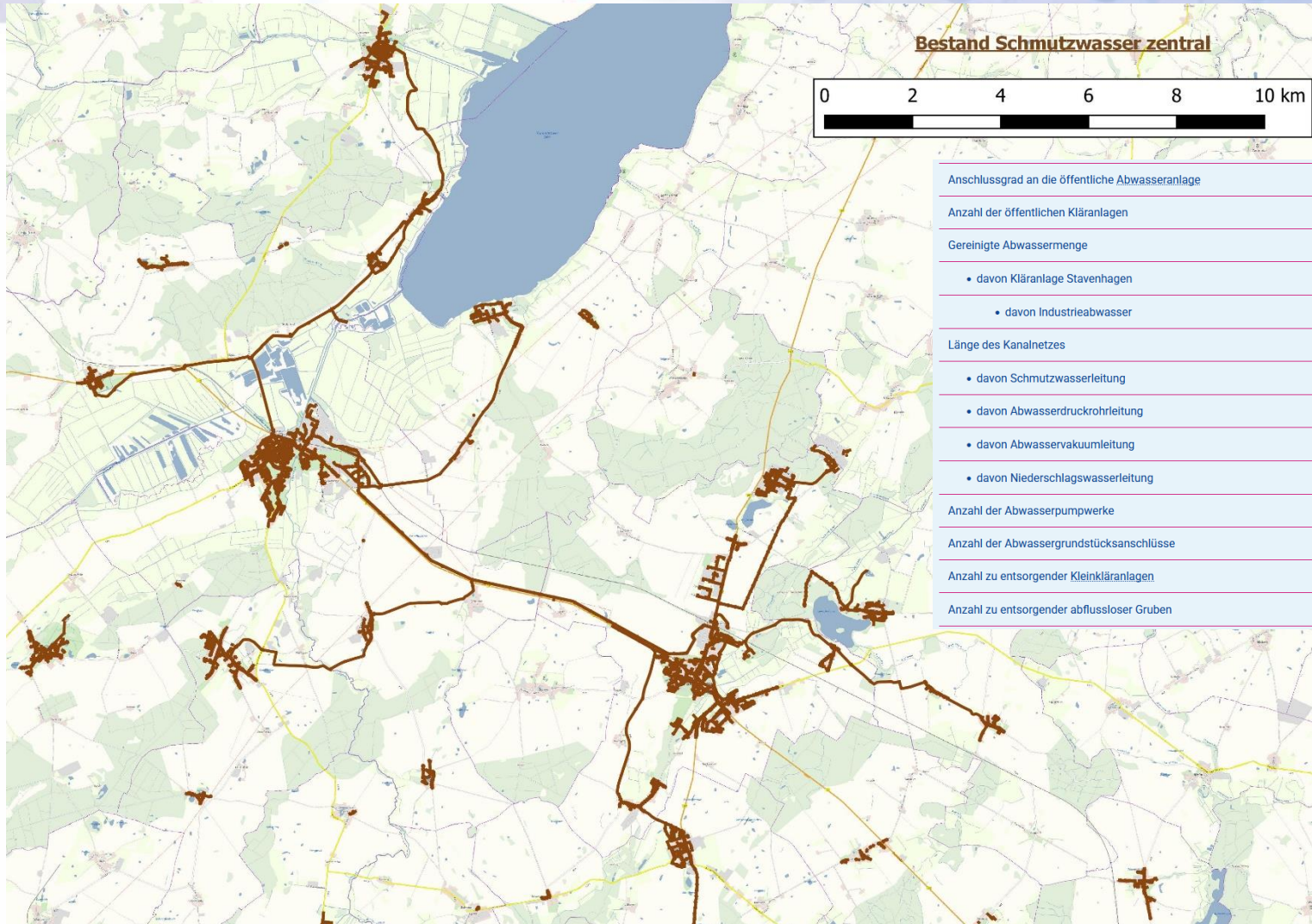


Neu ab 2022 !

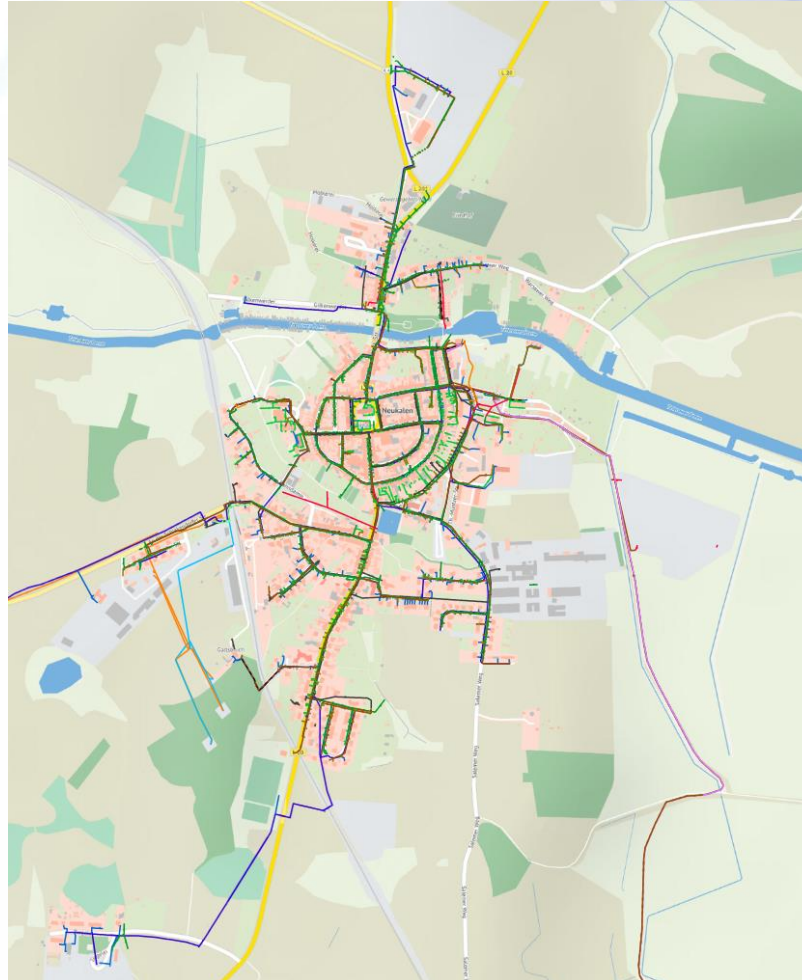
1. Der WZV -Trinkwasser



1. Der WZV -Abwasser



2. Anlagen in der Peenestadt Neukalen



AW-ÜL nach MC/
Stavenhagen

Neukalen: Wasser, Abwasser zentral, Niederschlagswasser

2. Anlagen in der Peenestadt Neukalen

TW vom WW
Schorrentin



Warsow: Wasser, Abwasser zentral

2. Anlagen in der Peenestadt Neukalen



Schorrentin, Schönkamp: Wasser, Abwasser dezentral

2. Anlagen in der Peenestadt Neukalen



Karnitz, Schlakendorf: Wasser, Abwasser dezentral

2. Investitionen WZV in der Peenestadt Neukalen



Auf dem Gartshof

Demografische Herausforderung

-32%

Einwohnerückgang seit Verbandsgründung

Der kontinuierliche Bevölkerungsrückgang stellt unseren Zweckverband vor erhebliche strukturelle Herausforderungen. Die sinkende Einwohnerzahl führt zu geringeren Gebühreneinnahmen bei gleichzeitig steigenden Pro-Kopf-Kosten der Infrastruktur. Zudem ist der Pro- Kopf- Verbrauch einer der niedrigsten in Deutschland.



Bevölkerung in Mecklenburg-Vorpommern

-0,2
Prozent

Rückgang in den letzten zwei
Jahren

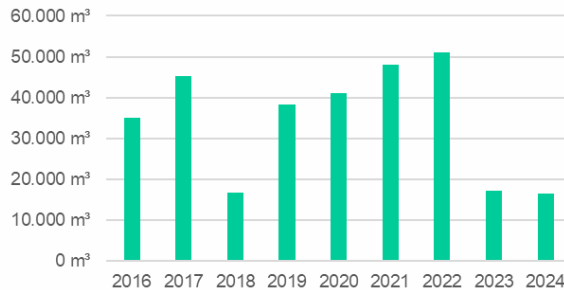
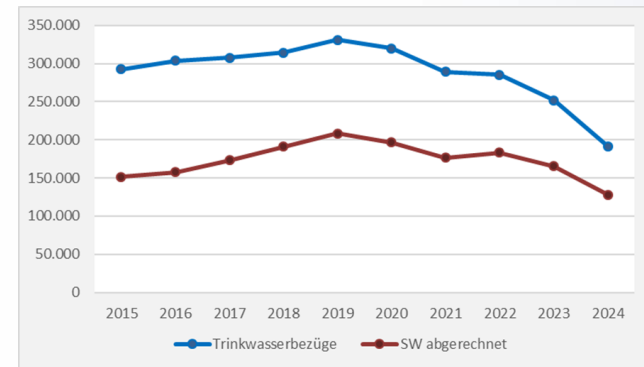
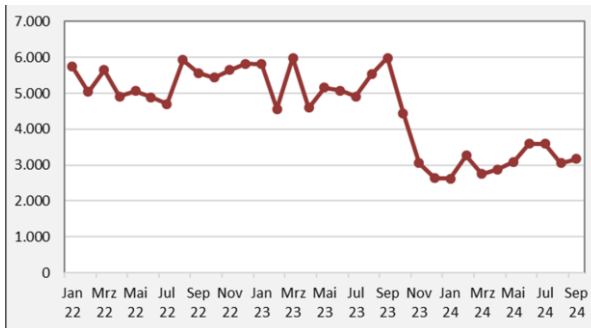
48,1
Jahre

Durchschnittsalter

Einfluss Industrie- und Großkunden

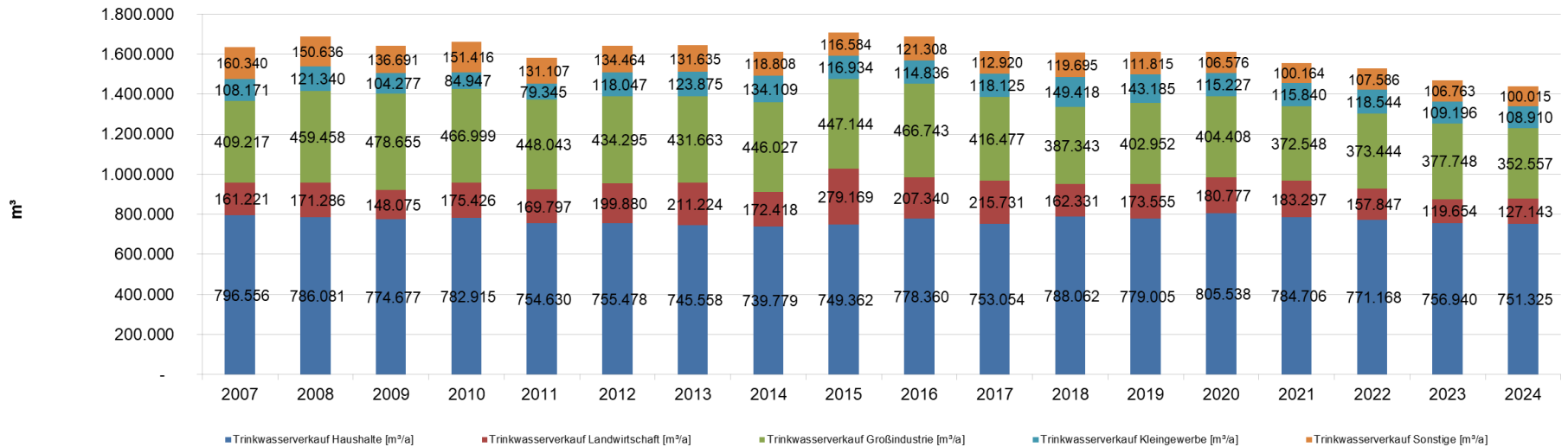


Rixona



Gesamtbilanz TW- Verkauf

Verkaufsbilanz nach Branchen



Einfluss Abgaben/ Aufgaben

Folge:

- Erhöhung des sogenannten Wasserentnahme- Entgeltes von derzeit 10 auf dann 20 Cent pro m³
- Maßgebend ist entnommene Menge Grundwasser
- Einführung mit neuem LWaG- MV
- ab 01.01.2027 in den Gebühren
- Übertragung Notwasserversorgung



Müssen künftig für die Wasserentnahme zur Beregnung der Felder bezahlen: die Landwirte in MV
(Foto: Georg Wagner)

Höheres Wassergeld für Verbraucher, Wasser-Cent für Landwirte: Das Land fordert mit einem neuen Wassergesetz höhere Abgaben ein. Bis zur Sommerpause soll entschieden werden.

Kalkulationsgrundlagen

Hochrechnung 2025

Aktuelle Verbrauchsdaten und
Kostenentwicklung als Basis
für die Gebührenkalkulation

Planung 2026/27

Zweijährige Vorausplanung
unter Berücksichtigung
erwarteter
Kostensteigerungen

Wesentliche Kostentreiber sind Fremdleistungen, Materialkosten, Chemikalien, Personalaufwendungen und ab 2027 das gestiegene TW-Entnahmeentgelt. Parallel dazu führen Einwohnerrückgang und sinkender Pro-Kopf-Verbrauch zu reduzierten Gebühreneinnahmen.

Operative Anpassungen

Anpassung Sondervereinbarung

Anhebung des Pauschalpreises für die Geschäftsjahre 2026 und 2027 zur Kostendeckung

Digitalisierung

z.B. Software zur präzisen Erfassung dezentraler Abfuhrmengen

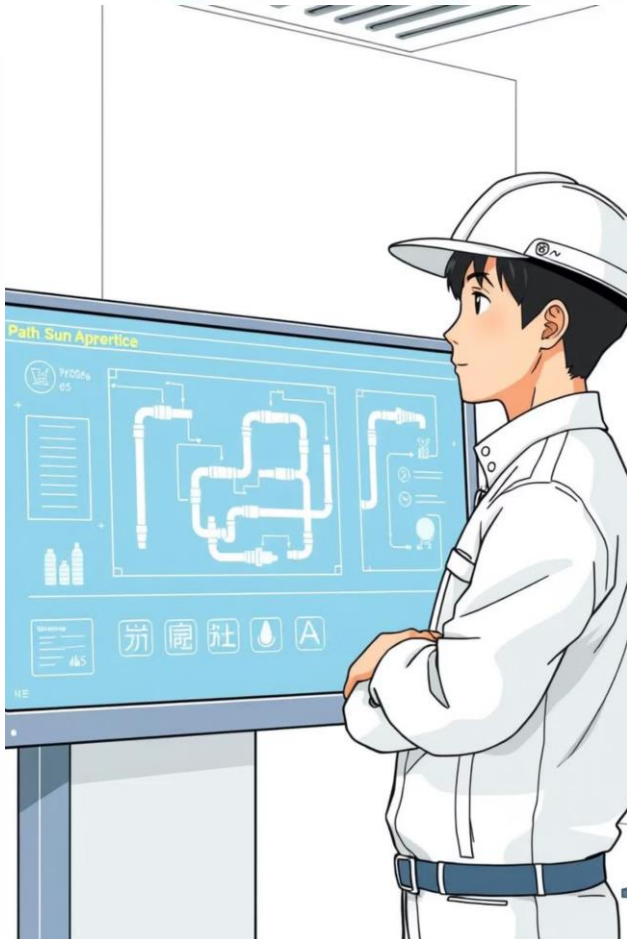
Umsetzung Energiekonzeption

Kontinuierliche Erhöhung Eigenstromanteil

Erweiterung Anteil Eigenleistungen

Steigerung/ perspektivischer Erhalt von Fähigkeiten

Personalentwicklung und Nachwuchsförderung



1

2025

ein Azubi Elektrobereich
ein dualer Student

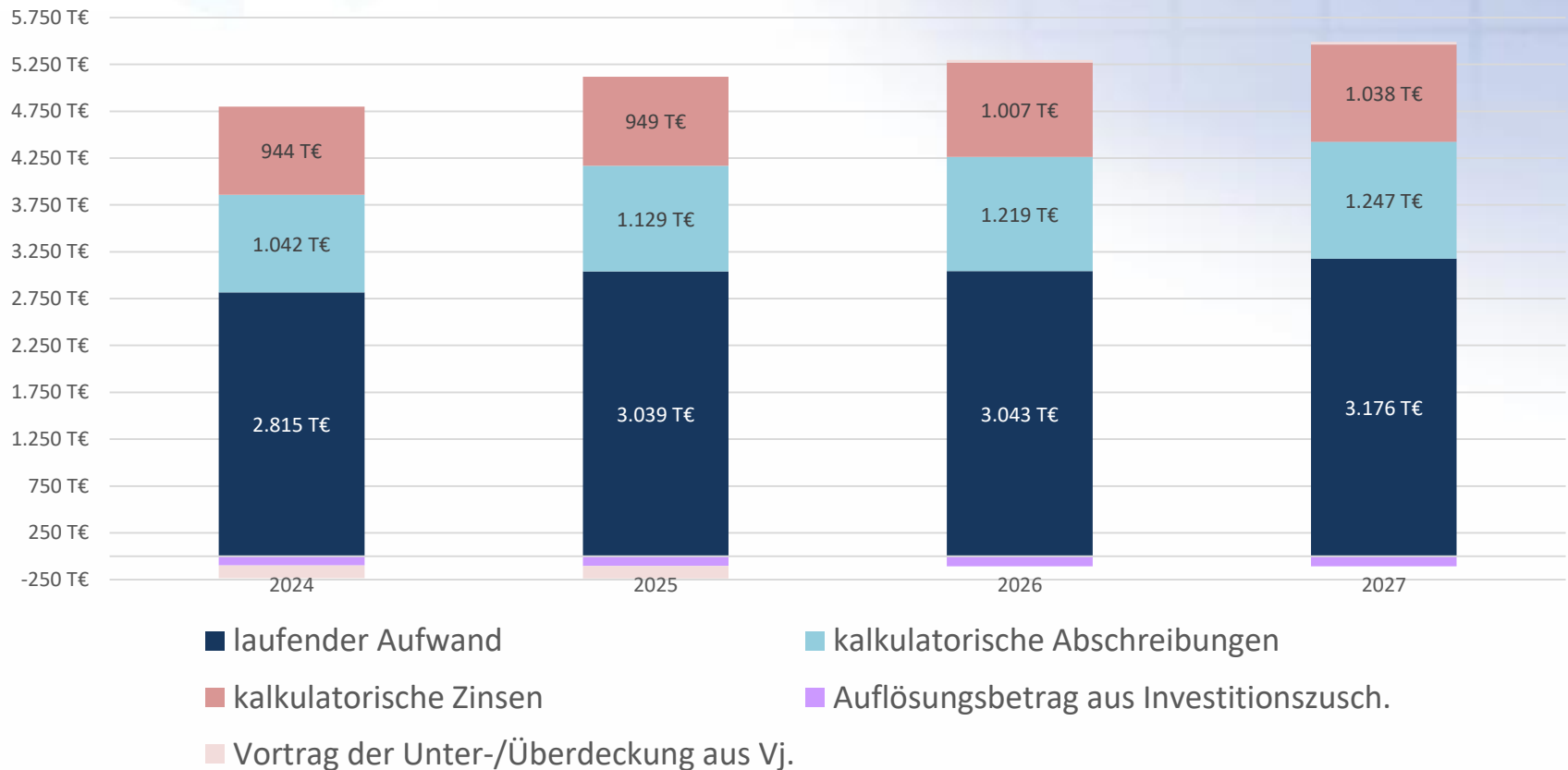
2

2026

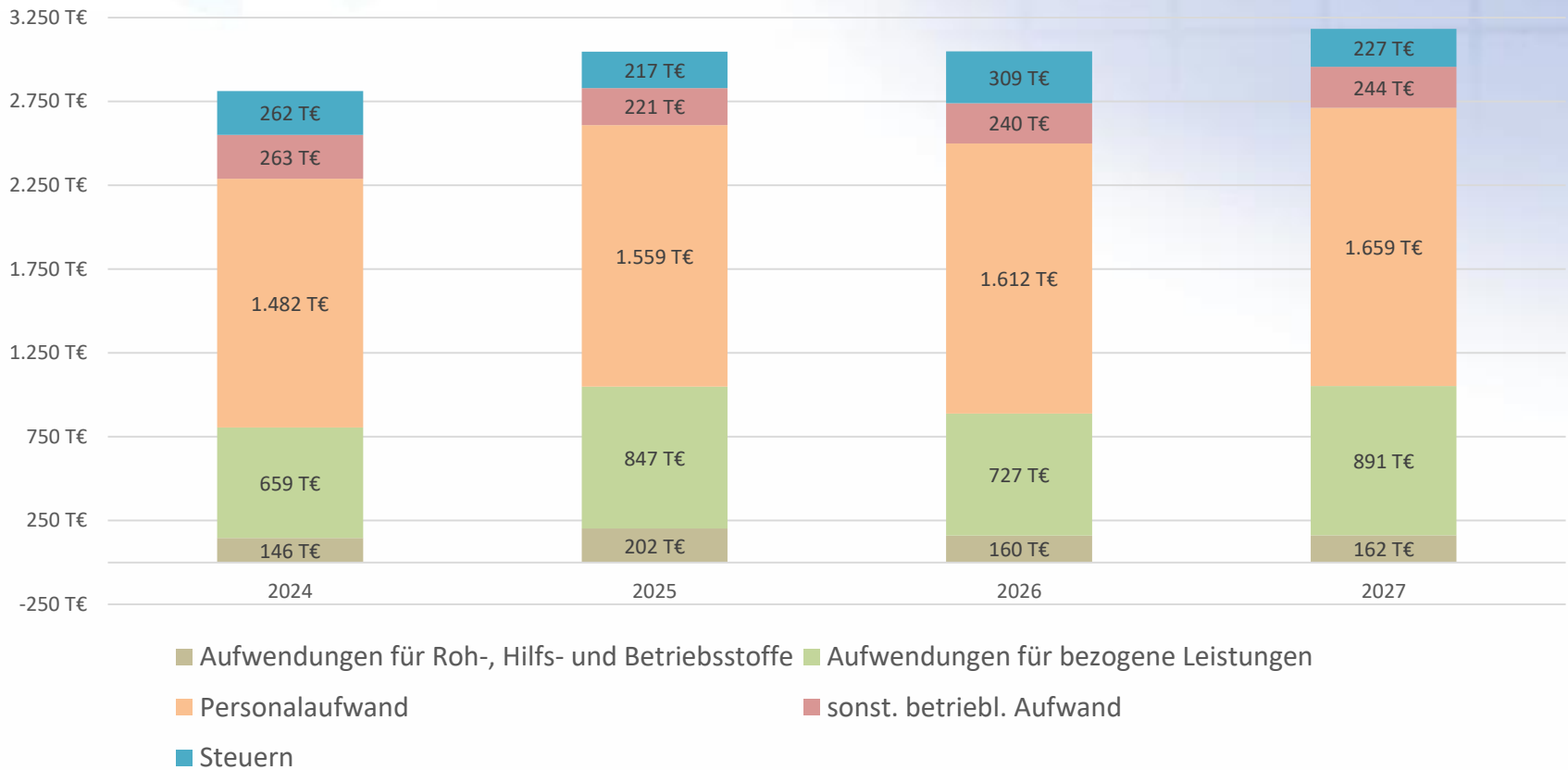
zwei neue Azubis (Abwasser +
kaufmännisch)
ein dualer Student

Strategische Personalplanung sichert Fachkräftenachwuchs in allen relevanten Bereichen. Die Kombination aus klassischer Ausbildung und dualen Studiengängen stärkt unsere technische und kaufmännische Kompetenz nachhaltig.

Entwicklung Deckungsbedarf Trinkwasser



Entwicklung laufender Aufwand Trinkwasser



Ergebnisse Trinkwasser-Gebühren (inkl. USt)

Die kalkulierten Gebührensätze gewährleisten eine nachhaltige Finanzierung bei fairer Kostenverteilung.



Mengengebühr

2,18 €/m³

(bisher: 2,02 €/m³)



Grundgebühr

134,90 €/a

(bisher: 119,90 €/a)

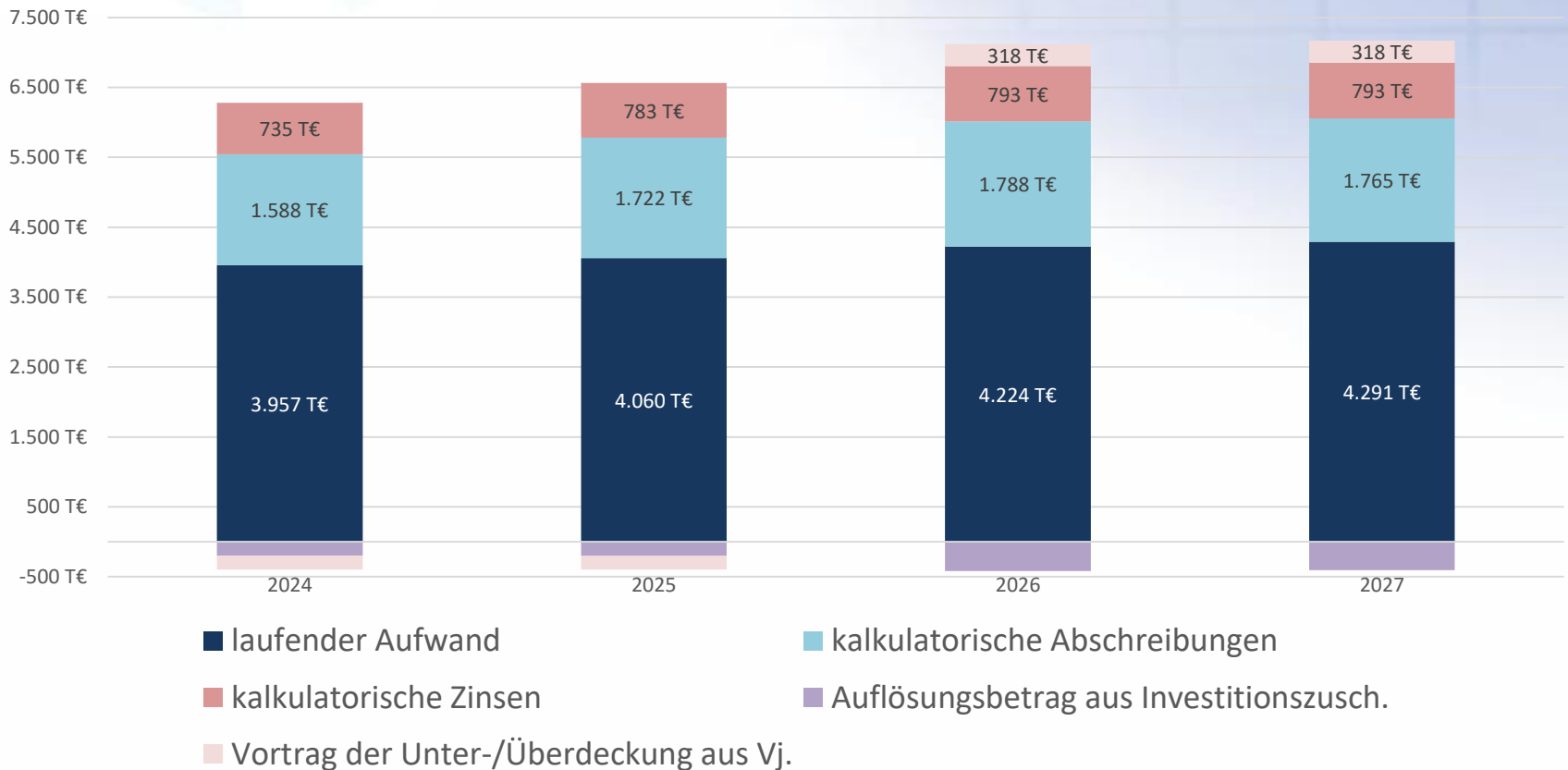
Die Anpassung der Grundgebühr reflektiert gestiegene Fixkosten und demografische Entwicklungen im Verbandsgebiet.

Grundgebühr nach Zählergröße Trinkwasser (inkl. USt)

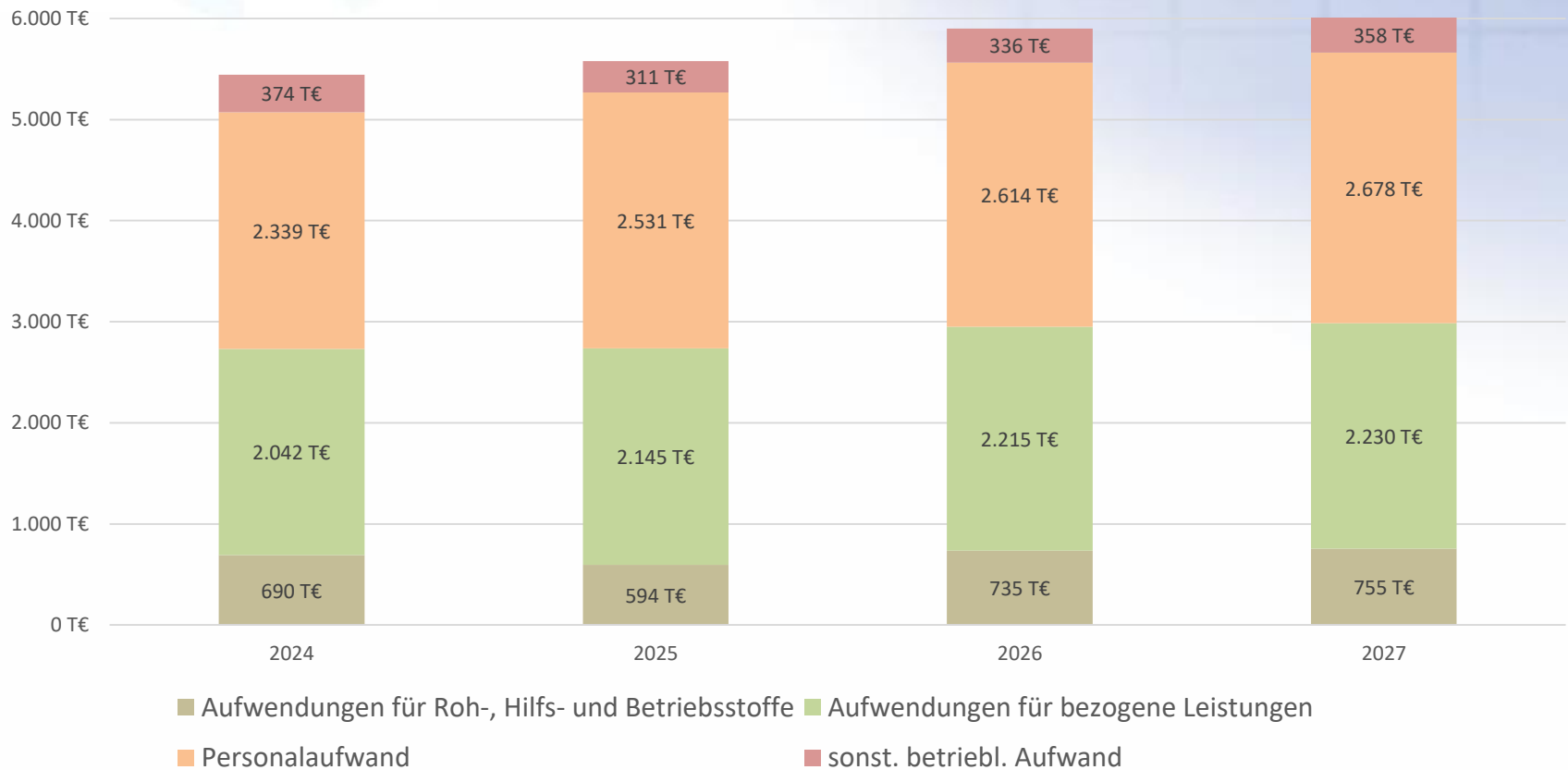
| Größe | GG bis 31.12.2025 | GG ab 01.01.2026 | 2026 | | | | 2027 | | | |
|--------------------------|----------------------|---------------------|--------|-----------------|-------|--------|--------|-----------------|-------|--------|
| | | | Anzahl | Summe Gebühr | Q | V | Anzahl | Summe Gebühr | Q | V |
| Q3 2,5 (alt bis Qn1,5) | 153,63 € | 172,83 € | 38 | 6.567,61 € | 69,13 | 1,00 | 38 | 6.567,61 € | 69,13 | 1,00 |
| Q3 4 (alt bis Qn2,5) | 245,80 € | 276,53 € | 641 | 177.256,24 € | 69,13 | 1,60 | 638 | 176.426,65 € | 69,13 | 1,60 |
| Q3 10 (alt bis Qn6,0) | 614,50 € | 691,33 € | 109 | 75.354,64 € | 69,13 | 4,00 | 108 | 74.663,32 € | 69,13 | 4,00 |
| Q3 16 (alt bis Qn10,0) | 983,20 € | 1.106,12 € | 54 | 59.730,65 € | 69,13 | 6,40 | 54 | 59.730,65 € | 69,13 | 6,40 |
| Q3 25 (alt bis Qn15,0) | 1.536,25 € | 1.728,32 € | 12 | 20.739,81 € | 69,13 | 10,00 | 12 | 20.739,81 € | 69,13 | 10,00 |
| Q3 63 (alt bis Qn40,0) | 3.871,36 € | 4.355,36 € | 14 | 60.975,04 € | 69,13 | 25,20 | 14 | 60.975,04 € | 69,13 | 25,20 |
| Q3 100 (alt bis Qn60,0) | 6.145,01 € | 6.913,27 € | 3 | 20.739,81 € | 69,13 | 40,00 | 3 | 20.739,81 € | 69,13 | 40,00 |
| Q3 250 (alt bis Qn150,0) | 15.362,53 € | 17.283,18 € | 0 | 0,00 € | 69,13 | 100,00 | 0 | 0,00 € | 69,13 | 100,00 |

Die Anpassung der Grundgebühr bedeutet eine Steigerung von 12,5 % zum Vorjahreszeitraum.

Entwicklung Deckungsbedarf Schmutzwasser zentral



Entwicklung laufender Aufwand Abwasser



Ergebnisse zentrale Abwasser-Gebühren

**Mengengebühr
Schmutzwasser**

3,80 €/m³

bisher: 3,02 €/m³

**Grundgebühr
Schmutzwasser**

147,00 €/a

gleichbleibend

**Mengengebühr
Niederschlagswasser**

0,97 €/m²

bisher: 0,88 €/m²

Die Erhöhungen resultieren hauptsächlich aus gestiegenen Kosten für Fremdleistungen und Personalkosten sowie erforderlichen Infrastrukturinvestitionen und die damit verbundenen Abschreibungen und kalkulatorischen Zinsen.

Ergebnisse dezentrale Abwasser-Gebühren

Kleinkläranlagen

Mengengebühr

37,87 €/m³

bisher: 32,73 €/m³

Grundgebühr

26,60 €/a

(unverändert)

abflusslose Gruben m.WZ

Mengengebühr

17,00 €/m³

bisher: 16,67 €/m³

Grundgebühr

49,50 €/a

(unverändert)

abflusslose Gruben o.WZ

Mengengebühr

20,95 €/m³

bisher: 20,27 €/m³

Grundgebühr

49,50 €/a

(unverändert)

Veränderungen bei einem Musterhaushalt zentral



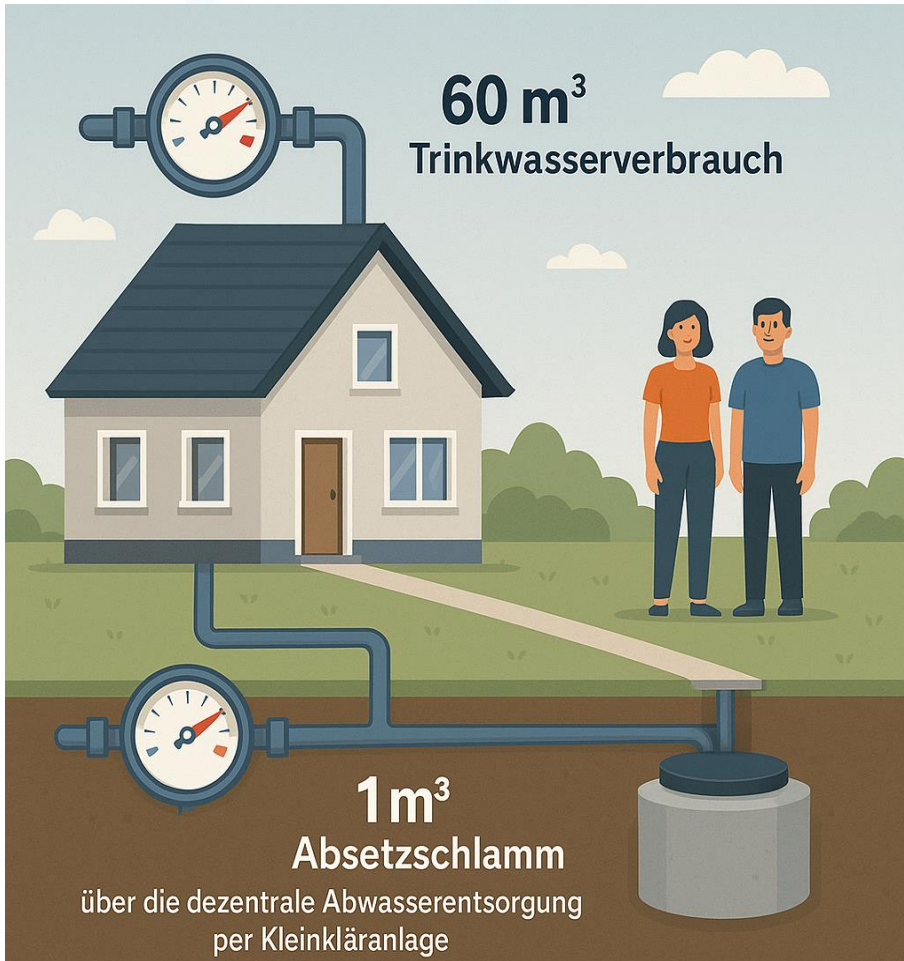
Kostensteigerung

von 657 € auf 737 €
+80 € jährlich
+12,2 %

monatlich

zusätzliche Belastung
von etwa 6,67 € pro Haushalt
von etwa 3,34 € pro Person

Veränderungen bei einem Musterhaushalt dezentral (KKA)



Kostensteigerung

von 300 € auf 330 €
+30 € jährlich
+10 %

monatlich

zusätzliche Belastung
von etwa 2,50 € pro Haushalt
von etwa 1,25 € pro Person

Veränderungen bei einem Musterhaushalt

2020

2024

2025



Vergleich von Trink- und Abwassergebühren in Mecklenburg

Anmerkung: Auch nach gründlicher Recherche übernehmer

erstellt von: Renard Jantz
Version: 12
Stand: 28.06.2020
zuletzt bearbeitet von: Renard Jantz



Vergleich von Trink- und Abwassergebühren (zentral) in

Anmerkung: Auch nach gründlicher Recherche über

erstellt von: Renard Jantz
Version: 10
Stand: 30.10.2024
zuletzt bearbeitet von: Charlie Braun



Vergleich von Trink- und Abwassergebühren (zentral) in Me

Anmerkung: Auch nach gründlicher Recherche überne

erstellt von: Renard Jantz
Version: 20
Stand: 26.03.2025
zuletzt bearbeitet von: Charlie Braun

| ZV Ver- und/oder Entsorger | Trinkw | |
|---|------------------------|------------------------|
| | Arbeitsgebühr pro €/m³ | Grundgebühr pro €/Jahr |
| Stadt Dargun | 0,82 | 66,34 |
| Wasserbeschaffungsverband und Abwasserzweckverband Süde-Schaale | 1,01 | 75,60 |
| Stadtwerke Lübz | 1,48 | 121,98 |
| Müritz-Wasser-Abwasserzweckverband | 1,66 | 98,44 |
| Regionale Wasser- und Abwassergesellschaft Stralsund mbH | 2,00 | 36,24 |
| ZV Wasserversorgung und Abwasserbehandlung Anklam | 1,23 | 65,64 |
| Wasser- und Abwasser-Verband Uckerlinde | 1,29 | 65,64 |
| ZV Demmin/Altentreptow (AW-Entgeltzone I) | 1,52 | 32,88 |
| Zweckverband Schwerner Umland | 1,47 | 45,00 |
| ZV Boddenküste (Kalkulationskreis IV) | 1,83 | 101,95 |
| Stadtwerke/Stadt Pasewalk | 1,65 | 123,00 |
| ZV Kühlung Wasserversorgung & Abwasserbeseitigung | 1,18 | 60,96 |
| Zweckverband Radegast | 1,82 | 93,72 |
| ZV Boddenküste (Kalkulationskreis I) | 1,83 | 101,95 |
| ZV Boddenküste (Kalkulationskreis II) | 1,83 | 101,95 |
| Stadtwerke Tornow | 1,52 | 58,80 |
| ZV Grevesmühlen | 1,11 | 95,04 |
| Wasserzweckverband Stritz | 1,25 | 60,99 |
| Stadtwerke Greifswald | 1,96 | 141,24 |
| Stadtwerke Malchow | 1,50 | 88,33 |
| ZV Wasserversorgung und Abwasserbeseitigung Grimmen (Gebiet A bei AW) | 1,51 | 64,20 |
| AW-ZV Hagenow u. Umlandgemeinden (für SW) / Stadtwerke Hagenow (für TW) | 1,55 | 60,00 |
| Wasserversorgungs- und Abwasserentsorgungsgesellschaft Schwern | 1,87 | 167,16 |
| ZV Wasserversorgung und Abwasserbeseitigung Grimmen (Gebiet C bei AW) | 1,61 | 64,20 |
| ZV Wasserversorgung und Abwasserbeseitigung Grimmen (Gebiet B bei AW) | 1,61 | 64,20 |
| ZV für Wasser- und Abwasserbeseitigung Stralsund | 1,27 | 73,20 |
| Zweckverband Wasserversorgung und Abwasserbehandlung Rügen | 1,94 | 102,72 |
| ZV Wasserversorgung und Abwasserbeseitigung Festland Wolgast (Wolgast) | 2,20 | 96,36 |
| ZV Wismar | 1,44 | 75,20 |
| ZV Wasserversorgung und Abwasserbeseitigung Festland Wolgast (Lassan) | 2,20 | 96,36 |
| Ami Röbel-Müritz Eigenbetrieb „Müritz-Eide-Wasser“ (MEWA) | 1,18 | 138,67 |
| ZV Boddenküste (Kalkulationskreis III) | 1,83 | 101,95 |
| Zweckverband „Wasser/Abwasser Mecklenburgische Schweiz“ | 1,25 | 102,72 |
| Stadtwerke Neubrandenburg | 2,25 | 58,92 |
| Stadtwerke Güstrow | 1,53 | 131,40 |
| Trink- und Abwasserzweckverband Uecker-Randow, Süd-Ost | 1,93 | 98,47 |
| ZV kommunaler Wasserversorgung und Abwasserbehandlung Ludwigslust | 1,33 | 108,00 |
| Wasserversorgungs- und Abwasserzweckverbandes Güstrow-Ribnitz-Sternberg (WAZ) | 1,90 | 120,00 |
| WZV Malchin Stavenhagen | 1,96 | 119,90 |
| Wasser- und Abwasserzweckverband Parchim-Lübz | 1,37 | 122,04 |
| Abwasserzweckverband Marow-Bad Sülze | 1,66 | 84,72 |
| ZV Demmin/Altentreptow (AW-Entgeltzone II) | 1,52 | 32,88 |
| ZV Wasserversorgung & Abwasserbeseitigung Insel Usedom | 2,26 | 192,60 |
| Warnow- Wasser- und Abwasserverband (WWAV) | 1,39 | 247,56 |

| ZV Ver- und/oder Entsorger | Trink | |
|---|------------------------|------------------------|
| | Arbeitsgebühr pro €/m³ | Grundgebühr pro €/Jahr |
| Stadt Dargun | 1,00 | 74,90 |
| Stadtwerke Lübz | 1,48 | 121,98 |
| Wasserbeschaffungsverband und Abwasserzweckverband Süde-Schaale | 1,39 | 83,28 |
| Müritz-Wasser-Abwasserzweckverband | 1,80 | 98,44 |
| Zweckverband Radegast | 1,82 | 93,72 |
| Regionale Wasser- und Abwassergesellschaft Stralsund mbH | 2,00 | 64,20 |
| AW-ZV Hagenow u. Umlandgemeinden (für SW) / Stadtwerke Hagenow (für TW) | 1,52 | 58,87 |
| ZV Kühlung Wasserversorgung & Abwasserbeseitigung | 1,35 | 80,28 |
| Zweckverband Schwerner Umland | 2,01 | 45,00 |
| Stadtwerke/Stadt Pasewalk | 1,65 | 123,00 |
| ZV Wasserversorgung & Abwasserbeseitigung Insel Usedom | 3,17 | 0,00 |
| ZV Grevesmühlen | 1,23 | 95,04 |
| Stadtwerke Greifswald | 2,10 | 167,04 |
| ZV Boddenküste (Kalkulationskreis IV) | 2,31 | 101,95 |
| ZV Boddenküste (Kalkulationskreis I) | 2,31 | 101,95 |
| Wasser- Wasser- und Abwasserverband (WWAV) | 1,34 | 154,68 |
| Stadtwerke Güstrow | 1,53 | 131,40 |
| Wasserzweckverband Stritz | 1,48 | 60,99 |
| ZV Boddenküste (Kalkulationskreis II) | 2,31 | 101,95 |
| Zweckverband Wasserversorgung und Abwasserbehandlung Rügen | 1,94 | 102,72 |
| ZV Wismar | 1,54 | 102,72 |
| Stadtwerke Malchow | 1,98 | 117,70 |
| Stadtwerke Neubrandenburg | 2,58 | 81,36 |
| Stadtwerke Tornow | 1,97 | 64,20 |
| Wasserversorgungs- und Abwasserzweckverbandes Güstrow-Ribnitz-Sternberg (WAZ) | 2,01 | 120,00 |
| ZV Wasserversorgung und Abwasserbeseitigung Grimmen (Gebiet A bei AW) | 2,03 | 64,20 |
| ZV Wasserversorgung und Abwasserbeseitigung Grimmen (Gebiet C bei AW) | 2,03 | 64,20 |
| Trink- und Abwasserzweckverband Uecker-Randow, Süd-Ost | 1,93 | 109,40 |
| ZV Wasserversorgung und Abwasserbeseitigung Grimmen (Gebiet B bei AW) | 2,03 | 64,20 |
| ZV für Wasser- und Abwasserbeseitigung Stralsund | 1,41 | 88,56 |
| Zweckverband „Wasser/Abwasser Mecklenburgische Schweiz“ | 1,21 | 147,72 |
| WZV Malchin Stavenhagen | 2,02 | 119,90 |
| ZV Boddenküste (Kalkulationskreis III) | 2,31 | 101,95 |
| ZV Wasserversorgung und Abwasserbeseitigung Festland Wolgast (Wolgast) | 2,66 | 102,72 |
| ZV Wasserversorgung und Abwasserbeseitigung Festland Wolgast (Lassan) | 2,66 | 102,72 |
| Wasser- und Abwasserzweckverband Parchim-Lübz | 1,29 | 150,24 |
| Wasserversorgungs- und Abwasserentsorgungsgesellschaft Schwern | 1,99 | 167,16 |
| Ami Röbel-Müritz Eigenbetrieb „Müritz-Eide-Wasser“ (MEWA) | 1,84 | 179,74 |
| ZV Wasserversorgung und Abwasserbehandlung Anklam | 1,40 | 175,32 |
| Wasser und Abwasser-Bodenland-Ribnitz-Damgarten | 1,66 | 137,28 |
| ZV kommunaler Wasserversorgung und Abwasserbehandlung Ludwigslust | 2,62 | 107,00 |
| Wasser- und Abwasser-Verband Uckerlinde | 1,39 | 220,32 |
| ZV Demmin/Altentreptow (AW-Entgeltzone I) | 1,52 | 189,48 |
| ZV Demmin/Altentreptow (AW-Entgeltzone II) | 1,52 | 189,48 |

| ZV Ver- und/oder Entsorger | Trink | |
|---|------------------------|------------------------|
| | Arbeitsgebühr pro €/m³ | Grundgebühr pro €/Jahr |
| Stadt Dargun | 1,05 | 85,60 |
| Wasserbeschaffungsverband und Abwasserzweckverband Süde-Schaale | 1,39 | 83,28 |
| Müritz-Wasser-Abwasserzweckverband | 1,80 | 98,44 |
| ZV Kühlung Wasserversorgung & Abwasserbeseitigung | 1,35 | 80,28 |
| AW-ZV Hagenow u. Umlandgemeinden (für SW) / Stadtwerke Hagenow (für TW) | 1,55 | 60,00 |
| Zweckverband Schwerner Umland | 2,01 | 45,00 |
| Stadtwerke Lübz | 1,81 | 177,97 |
| ZV Wasserversorgung & Abwasserbeseitigung Insel Usedom | 3,16 | 0,00 |
| Regionale Wasser- und Abwassergesellschaft Stralsund mbH | 2,00 | 101,40 |
| ZV Boddenküste (Kalkulationskreis IV) | 2,31 | 101,95 |
| Stadtwerke Greifswald | 2,26 | 167,04 |
| Stadtwerke/Stadt Pasewalk | 1,68 | 144,96 |
| ZV Boddenküste (Kalkulationskreis I) | 2,31 | 101,95 |
| Wasserzweckverband Stritz | 1,48 | 60,99 |
| ZV Boddenküste (Kalkulationskreis II) | 2,31 | 101,95 |
| Zweckverband Wasserversorgung und Abwasserbehandlung Rügen | 1,99 | 102,72 |
| ZV Wismar | 1,64 | 102,72 |
| Stadtwerke Malchow | 1,68 | 117,70 |
| Stadtwerke Tornow | 1,67 | 64,20 |
| ZV Grevesmühlen | 1,49 | 115,56 |
| ZV Wasserversorgung und Abwasserbeseitigung Grimmen (Gebiet A bei AW) | 2,03 | 64,20 |
| Stadtwerke Neubrandenburg | 2,58 | 81,36 |
| ZV Wasserversorgung und Abwasserbeseitigung Grimmen (Gebiet C bei AW) | 2,03 | 64,20 |
| ZV Wasserversorgung und Abwasserbeseitigung Grimmen (Gebiet B bei AW) | 2,03 | 64,20 |
| WZV Malchin Stavenhagen | 2,02 | 119,90 |
| ZV Boddenküste (Kalkulationskreis III) | 2,31 | 101,95 |
| ZV Wasserversorgung und Abwasserbeseitigung Festland Wolgast (Wolgast) | 2,66 | 102,72 |
| ZV Wasserversorgung und Abwasserbeseitigung Festland Wolgast (Lassan) | 2,66 | 102,72 |
| Zweckverband Radegast | 1,82 | 93,72 |
| Wasserversorgungs- und Abwasserentsorgungsgesellschaft Schwern | 1,99 | 167,16 |
| Warnow- Wasser- und Abwasserverband (WWAV) | 1,83 | 193,32 |
| Ami Röbel-Müritz Eigenbetrieb „Müritz-Eide-Wasser“ (MEWA) | 1,84 | 179,74 |
| Trink- und Abwasserzweckverband Uecker-Randow, Süd-Ost | 1,93 | 169,23 |
| Wasser und Abwasser-Bodenland-Ribnitz-Damgarten | 1,61 | 137,28 |
| Wasser- und Abwasserzweckverband Parchim-Lübz | 1,37 | 156,48 |
| ZV Wasserversorgung und Abwasserbehandlung Anklam | 1,58 | 175,32 |
| Zweckverband „Wasser/Abwasser Mecklenburgische Schweiz“ | 1,35 | 166,92 |
| ZV kommunaler Wasserversorgung und Abwasserbehandlung Ludwigslust | 2,41 | 107,00 |
| Stadtwerke Güstrow | 1,87 | 339,36 |
| ZV für Wasser- und Abwasserbeseitigung Stralsund | 1,69 | 102,72 |
| Wasserversorgungs- und Abwasserzweckverbandes Güstrow-Ribnitz-Sternberg (WAZ) | 2,53 | 205,44 |
| ZV Wasser- und Abwasser-Verband Uckerlinde | 1,57 | 189,48 |
| Wasser- und Abwasser-Verband Uckerlinde | 1,57 | 233,64 |
| ZV Demmin/Altentreptow (AW-Entgeltzone I) | 1,57 | 231,12 |

Veränderungen bei einem Musterhaushalt



Vergleich von Trink- und Abwassergebühren (zentral) in Mecklenburg-Vorpommern - erstellt vom WasserZweckverband Malchin Stavenhagen

Anmerkung: Auch nach gründlicher Recherche übernehmen wir keine Gewähr für die Richtigkeit der Angaben.

erstellt von: Renard Jantz
Version: 26
Stand: 12.11.2025
zuletzt bearbeitet von: Renard Jantz

Erläuterungen:

- sortiert nach GESAMT pro m²

- alle Angaben in brutto

- Musterhaushalt bei Niederschlagswasser ----- für -----

- Musterhaushalt bei Trink- und Schmutzwasser ---- für -----

- Grundgebühr "Art": Z = Wasserzählergröße (Q3 4 (entspricht Qn 2.5)); W = Wohnheit; P = Pauschal; G = gestaffelt (meist nach Verbrauch)

100
2

m² befestigter Fläche pro Grundstück
Personen und -----

83

Liter/EW'd, entspricht 80,60 m³/a

▲ Gebühren liegen im unteren Drittel im Vergleich zur Höhe aller Gebühren (wenn < 33 %)

◀ Gebühren liegen im mittleren Drittel im Vergleich zur Höhe aller Gebühren (wenn < 67 % und ≥ 34 %)

▼ Gebühren liegen im oberen Drittel im Vergleich zur Höhe aller Gebühren (wenn ≥ 67 %)

(Tabelle sortiert nach GESAMTKOSTEN PRO m², muss bei jeder Änderung per Hand neu sortiert werden!!!)

| ZV, Ver- und/oder Entsorger | Trinkwasser | | | | Schmutzwasser | | | | Niederschlagswasser | | | | GESAMT pro Jahr | GESAMT pro m ² | | |
|--|------------------------------------|------------------------|-----|----------------|--------------------------|------------------------------------|------------------------|-----|---------------------|--------------------------|------------------------------------|------------------------|-----------------|---------------------------|----------------|--------------------------|
| | Arbeitsgebühr pro €/m ³ | Grundgebühr pro €/Jahr | Art | Summe pro Jahr | Summe pro m ² | Arbeitsgebühr pro €/m ³ | Grundgebühr pro €/Jahr | Art | Summe pro Jahr | Summe pro m ² | Arbeitsgebühr pro €/m ³ | Grundgebühr pro €/Jahr | | | Summe pro Jahr | Summe pro m ² |
| Stadt Danzig | ▲ 1,05 | ▲ 85,00 | Z | ▲ 149,22 € | ▲ 2,08 € | ▲ 2,00 | ▲ 50,00 | Z | ▲ 176,63 € | ▲ 2,69 € | ▲ 0,85 | ▲ 0,00 | ▲ 85,00 € | ▲ 0,85 € | ▲ 410,85 € | ▲ 5,62 € |
| Wasserbeschaffungsverband und Abwasserzweckverband Süde-Schaale | ▲ 1,39 | ▲ 83,28 | W | ▲ 167,50 € | ▲ 2,39 € | ▲ 2,98 | ▲ 76,88 | Z | ▲ 257,24 € | ▲ 3,90 € | ▲ 0,00 | ▲ 0,00 | ▲ 0,00 € | ▲ 0,00 € | ▲ 424,74 € | ▲ 6,30 € |
| Müritzwasser-/Abwasserzweckverband | ▲ 1,80 | ▲ 98,44 | Z | ▲ 207,50 € | ▲ 2,99 € | ▲ 3,67 | ▲ 0,00 | Z | ▲ 222,37 € | ▲ 3,67 € | ▲ 0,00 | ▲ 0,00 | ▲ 0,00 € | ▲ 0,00 € | ▲ 429,87 € | ▲ 6,66 € |
| ZV Kühlung Wasserversorgung & Abwasserbeseitigung | ▼ 1,35 | ▼ 80,28 | G | ▼ 162,08 € | ▼ 2,32 € | ▲ 1,80 | ▼ 168,00 | G | ▼ 277,00 € | ▼ 3,82 € | ▼ 0,44 | ▼ 33,00 | ▼ 77,00 € | ▼ 0,77 € | ▼ 516,14 € | ▼ 6,91 € |
| AW_ZV Hagenow u. Umlandgemeinden (für SW) / Stadtwerke Hagenow (für TW) | ▲ 1,55 | ▲ 60,00 | Z | ▲ 153,91 € | ▲ 2,27 € | ▲ 2,72 | ▲ 90,00 | Z | ▲ 254,80 € | ▲ 3,80 € | ▲ 0,92 | ▲ 0,00 | ▲ 91,92 € | ▲ 0,92 € | ▲ 500,64 € | ▲ 7,00 € |
| Zweckverband Schweriner Umland | ▼ 2,01 | ▼ 45,00 | W | ▼ 166,79 € | ▼ 2,55 € | ▲ 2,80 | ▼ 90,00 | W | ▼ 259,65 € | ▼ 3,88 € | ▼ 0,57 | ▼ 0,00 | ▼ 57,00 € | ▼ 0,57 € | ▼ 483,44 € | ▼ 7,01 € |
| Stadtwerke Lübz | ▲ 1,81 | ▲ 177,97 | Z | ▲ 287,64 € | ▲ 3,95 € | ▲ 3,28 | ▲ 0,00 | Z | ▲ 198,74 € | ▲ 3,28 € | ▲ 0,00 | ▲ 0,00 | ▲ 0,00 € | ▲ 0,00 € | ▲ 486,37 € | ▲ 7,23 € |
| Regionale Wasser- und Abwassergesellschaft Stralsund mbH | ▲ 2,00 | ▲ 101,40 | Z | ▲ 222,58 € | ▲ 3,22 € | ▲ 2,78 | ▼ 82,08 | Z | ▲ 249,31 € | ▲ 3,75 € | ▲ 0,50 | ▲ 0,00 | ▲ 50,00 € | ▲ 0,50 € | ▲ 521,89 € | ▲ 7,47 € |
| ZV Wasserversorgung & Abwasserbeseitigung Insel Usedom | ▲ 3,16 | ▲ 0,00 | Z | ▲ 191,46 € | ▲ 3,16 € | ▲ 4,38 | ▲ 0,00 | Z | ▲ 265,38 € | ▲ 4,38 € | ▲ 0,00 | ▲ 0,00 | ▲ 0,00 € | ▲ 0,00 € | ▲ 456,85 € | ▲ 7,54 € |
| ZV Boddenküste (Kalkulationskreis IV) | ▼ 2,31 | ▼ 101,95 | W | ▼ 241,91 € | ▼ 3,54 € | ▲ 2,67 | ▲ 114,00 | W | ▼ 278,78 € | ▼ 4,04 € | ▲ 0,00 | ▲ 0,00 | ▲ 0,00 € | ▲ 0,00 € | ▲ 517,69 € | ▲ 7,58 € |
| Stadtwerke Greifswald | ▼ 2,26 | ▼ 167,04 | Z | ▼ 303,97 € | ▼ 4,27 € | ▲ 2,95 | ▲ 0,00 | Z | ▼ 178,74 € | ▼ 2,95 € | ▲ 0,51 | ▲ 0,00 | ▲ 51,00 € | ▲ 0,51 € | ▼ 533,71 € | ▼ 7,73 € |
| Stadtwerke/Stadt Pasewalk | ▲ 1,98 | ▲ 144,96 | W | ▲ 264,93 € | ▲ 3,73 € | ▲ 3,72 | ▲ 0,00 | W | ▲ 226,39 € | ▲ 3,72 € | ▲ 0,40 | ▲ 0,00 | ▲ 40,00 € | ▲ 0,40 € | ▲ 530,32 € | ▲ 7,85 € |
| ZV Boddenküste (Kalkulationskreis I) | ▼ 2,31 | ▼ 101,95 | W | ▼ 241,91 € | ▼ 3,54 € | ▲ 2,97 | ▲ 114,00 | W | ▼ 293,95 € | ▼ 4,34 € | ▲ 0,00 | ▲ 0,00 | ▲ 0,00 € | ▲ 0,00 € | ▲ 535,87 € | ▲ 7,88 € |
| Wasserzweckverband Strelitz | ▲ 1,48 | ▲ 60,99 | W | ▲ 150,66 € | ▲ 2,21 € | ▲ 4,57 | ▲ 72,00 | W | ▲ 348,90 € | ▲ 5,44 € | ▲ 0,00 | ▼ 37,78 | ▼ 37,78 € | ▼ 0,38 € | ▲ 537,34 € | ▲ 8,03 € |
| ZV Boddenküste (Kalkulationskreis II) | ▼ 2,31 | ▼ 101,95 | W | ▼ 241,91 € | ▼ 3,54 € | ▲ 3,12 | ▲ 114,00 | W | ▼ 308,04 € | ▼ 4,49 € | ▲ 0,00 | ▲ 0,00 | ▲ 0,00 € | ▲ 0,00 € | ▲ 544,95 € | ▲ 8,03 € |
| Zweckverband Wasserversorgung und Abwasserbehandlung Rügen | ▼ 1,99 | ▼ 102,72 | Z | ▼ 223,29 € | ▼ 3,23 € | ▲ 3,50 | ▲ 114,00 | Z | ▼ 326,07 € | ▼ 4,87 € | ▲ 0,00 | ▲ 0,00 | ▲ 0,00 € | ▲ 0,00 € | ▲ 549,36 € | ▲ 8,10 € |
| ZV Wismar | ▲ 1,64 | ▲ 102,72 | W | ▲ 202,09 € | ▲ 2,88 € | ▲ 3,77 | ▲ 138,00 | W | ▲ 366,42 € | ▲ 5,43 € | ▲ 0,00 | ▲ 0,00 | ▲ 0,00 € | ▲ 0,00 € | ▲ 568,51 € | ▲ 8,31 € |
| Stadtwerke Malchow | ▲ 1,98 | ▲ 117,70 | Z | ▲ 237,67 € | ▲ 3,40 € | ▲ 3,11 | ▼ 150,79 | Z | ▼ 339,22 € | ▼ 4,93 € | ▲ 0,00 | ▲ 0,00 | ▲ 0,00 € | ▲ 0,00 € | ▼ 576,89 € | ▼ 8,32 € |
| Stadtwerke Torgelow | ▲ 1,97 | ▲ 84,20 | W | ▲ 183,56 € | ▲ 2,74 € | ▲ 3,69 | ▲ 120,00 | W | ▲ 343,56 € | ▲ 5,14 € | ▲ 0,54 | ▲ 0,00 | ▲ 54,00 € | ▲ 0,54 € | ▲ 581,14 € | ▲ 8,42 € |
| ZV Grevesmühlen | ▲ 1,49 | ▲ 115,56 | W | ▲ 205,84 € | ▲ 2,88 € | ▲ 3,28 | ▲ 120,00 | W | ▲ 318,74 € | ▲ 4,73 € | ▲ 0,40 | ▼ 42,24 | ▼ 82,24 € | ▼ 0,82 € | ▲ 606,81 € | ▲ 8,43 € |
| ZV Wasserversorgung und Abwasserbeseitigung Grimmen (Gebiet A bei AW) | ▼ 2,03 | ▼ 84,20 | W | ▼ 187,20 € | ▼ 2,80 € | ▲ 4,14 | ▲ 61,32 | W | ▼ 312,16 € | ▼ 4,88 € | ▲ 0,81 | ▲ 0,00 | ▲ 81,00 € | ▲ 0,81 € | ▼ 580,36 € | ▼ 8,49 € |
| ZV Wasserversorgung und Abwasserbeseitigung Grimmen (Gebiet C bei AW) | ▼ 2,03 | ▼ 84,20 | W | ▼ 187,20 € | ▼ 2,80 € | ▲ 5,14 | ▲ 61,32 | W | ▼ 372,75 € | ▼ 5,88 € | ▲ 0,00 | ▲ 0,00 | ▲ 0,00 € | ▲ 0,00 € | ▼ 559,95 € | ▼ 8,88 € |
| Stadtwerke Neubrandenburg | ▼ 2,58 | ▼ 81,36 | Z | ▼ 237,88 € | ▼ 3,56 € | ▲ 3,80 | ▲ 0,00 | Z | ▼ 230,24 € | ▼ 3,80 € | ▲ 1,34 | ▲ 0,00 | ▲ 134,00 € | ▲ 1,34 € | ▼ 601,92 € | ▼ 8,70 € |
| ZV Wasserversorgung und Abwasserbeseitigung Grimmen (Gebiet B bei AW) | ▼ 2,03 | ▼ 84,20 | W | ▼ 187,20 € | ▼ 2,80 € | ▲ 5,34 | ▲ 61,32 | W | ▼ 384,87 € | ▼ 5,68 € | ▲ 0,00 | ▲ 0,00 | ▲ 0,00 € | ▲ 0,00 € | ▼ 572,07 € | ▼ 8,88 € |
| ZV Boddenküste (Kalkulationskreis III) | ▼ 2,31 | ▼ 101,95 | W | ▼ 241,91 € | ▼ 3,54 € | ▲ 4,27 | ▲ 114,00 | W | ▼ 372,72 € | ▼ 5,64 € | ▲ 0,00 | ▲ 0,00 | ▲ 0,00 € | ▲ 0,00 € | ▼ 614,63 € | ▼ 9,18 € |
| ZV Wasserversorgung und Abwasserbeseitigung Festland Wolgast (Wolgast) | ▼ 2,68 | ▼ 102,72 | Z | ▼ 263,89 € | ▼ 3,90 € | ▲ 3,59 | ▲ 84,00 | Z | ▼ 301,52 € | ▼ 4,60 € | ▲ 0,79 | ▲ 0,00 | ▲ 79,00 € | ▲ 0,79 € | ▼ 644,41 € | ▼ 9,29 € |
| ZV Wasserversorgung und Abwasserbeseitigung Festland Wolgast (Lassan) | ▼ 2,68 | ▼ 102,72 | Z | ▼ 263,89 € | ▼ 3,90 € | ▲ 3,59 | ▲ 84,00 | Z | ▼ 301,52 € | ▼ 4,60 € | ▲ 0,79 | ▲ 0,00 | ▲ 79,00 € | ▲ 0,79 € | ▼ 644,41 € | ▼ 9,29 € |
| Zweckverband Radesast | ▲ 1,82 | ▲ 93,72 | W | ▲ 203,99 € | ▲ 2,95 € | ▲ 2,45 | ▲ 101,28 | W | ▲ 249,73 € | ▲ 3,67 € | ▼ 2,82 | ▼ 282,00 | ▼ 2,82 € | ▼ 738,72 € | ▼ 9,44 € | |
| Wasserversorgungs- und Abwasserentsorgungsgesellschaft Schwerm | ▲ 1,99 | ▲ 167,16 | Z | ▲ 257,73 € | ▲ 4,00 € | ▲ 2,71 | ▼ 161,52 | G | ▼ 325,72 € | ▼ 4,65 € | ▲ 0,79 | ▲ 0,00 | ▲ 79,00 € | ▲ 0,79 € | ▼ 662,45 € | ▼ 9,45 € |
| Amt Rabel-Müritze Eigenbetrieb „Müritze-Erde-Wasser“ (MEWA) | ▲ 1,84 | ▲ 179,74 | Z | ▲ 291,23 € | ▲ 4,01 € | ▲ 3,08 | ▲ 135,04 | Z | ▲ 321,69 € | ▲ 4,71 € | ▲ 0,55 | ▲ 26,10 | ▲ 81,10 € | ▲ 0,81 € | ▼ 693,98 € | ▼ 9,52 € |
| Trink- und Abwasserzweckverband Uecker-Randow_Süd-Ost | ▲ 1,93 | ▲ 169,23 | W | ▲ 286,17 € | ▲ 3,97 € | ▲ 4,47 | ▲ 92,03 | W | ▲ 362,87 € | ▲ 5,58 € | ▲ 0,00 | ▲ 0,00 | ▲ 0,00 € | ▲ 0,00 € | ▲ 649,04 € | ▲ 9,55 € |
| Wasser- und Abwasser-Verband Uckermünde | ▲ 1,57 | ▲ 89,88 | W | ▲ 185,01 € | ▲ 2,65 € | ▲ 2,62 | ▲ 157,58 | W | ▲ 330,00 € | ▲ 4,81 € | ▲ 2,33 | ▲ 0,00 | ▲ 233,00 € | ▲ 2,33 € | ▲ 752,01 € | ▲ 9,80 € |
| Wasser und Abwasser-Boddenland-Ribnitz-Dampgarten | ▲ 1,81 | ▲ 137,28 | W | ▲ 246,95 € | ▲ 3,46 € | ▲ 4,14 | ▲ 140,40 | W | ▲ 391,24 € | ▲ 5,83 € | ▲ 1,02 | ▲ 0,00 | ▲ 102,00 € | ▲ 1,02 € | ▲ 740,19 € | ▲ 10,32 € |
| WZV Malchin Stavenhagen ab 01.01.2026 | ▼ 2,18 | ▼ 134,90 | W | ▼ 266,99 € | ▼ 3,81 € | ▲ 3,80 | ▲ 147,00 | W | ▼ 377,24 € | ▼ 5,57 € | ▲ 0,97 | ▲ 0,00 | ▲ 97,00 € | ▲ 0,97 € | ▼ 741,23 € | ▼ 10,36 € |
| Wasser- und Abwasserzweckverband Parchim-Lübz | ▲ 1,37 | ▲ 166,48 | W | ▲ 239,49 € | ▲ 3,26 € | ▲ 4,98 | ▲ 180,00 | W | ▲ 481,74 € | ▲ 7,15 € | ▲ 0,04 | ▲ 0,00 | ▲ 4,00 € | ▲ 0,04 € | ▲ 725,23 € | ▲ 10,44 € |
| ZV Wasserversorgung und Abwasserbehandlung Anklam | ▲ 1,58 | ▲ 175,32 | Z | ▲ 271,05 € | ▲ 3,69 € | ▲ 2,83 | ▼ 220,92 | Z | ▲ 374,21 € | ▲ 5,19 € | ▲ 1,67 | ▲ 0,00 | ▲ 167,00 € | ▲ 1,67 € | ▲ 812,26 € | ▲ 10,55 € |
| Zweckverband „Wasser/Abwasser Mecklenburgische Schweiz“ | ▲ 1,35 | ▲ 166,92 | W | ▲ 248,72 € | ▲ 3,36 € | ▲ 3,53 | ▲ 225,00 | W | ▲ 457,06 € | ▲ 6,54 € | ▲ 1,77 | ▲ 0,00 | ▲ 77,00 € | ▲ 1,77 € | ▲ 782,78 € | ▲ 10,67 € |
| Stadtwerke Güstrow | ▲ 1,87 | ▲ 339,36 | Z | ▲ 452,66 € | ▲ 5,96 € | ▲ 2,84 | ▲ 123,00 | Z | ▲ 296,06 € | ▲ 4,32 € | ▲ 0,27 | ▲ 23,00 | ▲ 50,00 € | ▲ 0,50 € | ▲ 797,74 € | ▲ 10,78 € |
| ZV Demmin/Altenreppow | ▲ 1,57 | ▲ 96,36 | W | ▲ 191,49 € | ▲ 2,73 € | ▲ 3,81 | ▼ 190,68 | W | ▲ 421,53 € | ▲ 6,11 € | ▲ 1,95 | ▲ 0,00 | ▲ 195,00 € | ▲ 1,95 € | ▲ 808,01 € | ▲ 10,79 € |
| ZV kommunaler Wasserversorgung und Abwasserbehandlung Ludwigslust | ▼ 2,41 | ▼ 107,20 | Z | ▼ 253,02 € | ▼ 3,70 € | ▲ 4,89 | ▲ 140,00 | Z | ▼ 436,29 € | ▼ 6,58 € | ▲ 0,57 | ▲ 0,00 | ▲ 57,00 € | ▲ 0,57 € | ▼ 746,31 € | ▼ 10,85 € |
| ZV für Wasserver- und Abwasserentsorgung Stralsburg | ▼ 1,69 | ▼ 102,72 | W | ▼ 205,12 € | ▼ 2,93 € | ▲ 4,25 | ▲ 165,64 | W | ▼ 443,15 € | ▼ 6,49 € | ▼ 2,17 | ▲ 0,00 | ▲ 217,00 € | ▼ 2,17 € | ▼ 865,26 € | ▼ 11,58 € |
| Wasserversorgungs- und Abwasserzweckverbandes Güstrow-Bützow-Sternberg (WAZ) | ▼ 2,53 | ▼ 205,44 | Z | ▼ 358,73 € | ▼ 5,01 € | ▲ 3,20 | ▲ 192,00 | W | ▼ 386,89 € | ▼ 5,51 € | ▲ 1,14 | ▲ 0,00 | ▲ 114,00 € | ▲ 1,14 € | ▼ 858,02 € | ▼ 11,66 € |
| Wamow-Wasser- und Abwasserverband (WAWAV) | ▼ 1,83 | ▼ 309,48 | Z | ▼ 420,36 € | ▼ 5,86 € | ▲ 2,82 | ▲ 216,00 | Z | ▼ 386,80 € | ▼ 5,42 € | ▲ 0,87 | ▲ 0,00 | ▲ 87,00 € | ▲ 0,87 € | ▼ 894,22 € | ▼ 11,85 € |