



WZV Malchin Stavenhagen

Gebührenkalkulation 2026/2027

Malchin, 15.10.2025

WasserZweckVerband
MALCHIN STA VENHAGEN

Agenda

1. Kurzvorstellung WZV
2. Aktuelles im Versorgungsbereich Malchin
3. Gebührenkalkulation

1. Der WZV

(1) Unternehmenseckdaten

- gegründet 1992
(Hervorgegangen aus der Neubrandenburg Wasser AG)
- 19 Mitgliedsgemeinden
- Verbandsvorsteher und Vorstand ehrenamtlich
- Größe des Verbandsgebietes 608 km²
- 23.651 Einwohner
- 57 Mitarbeiter*innen
- Jahresumsatz ca. 12,9 Mio. €
- Kostendeckungsprinzip

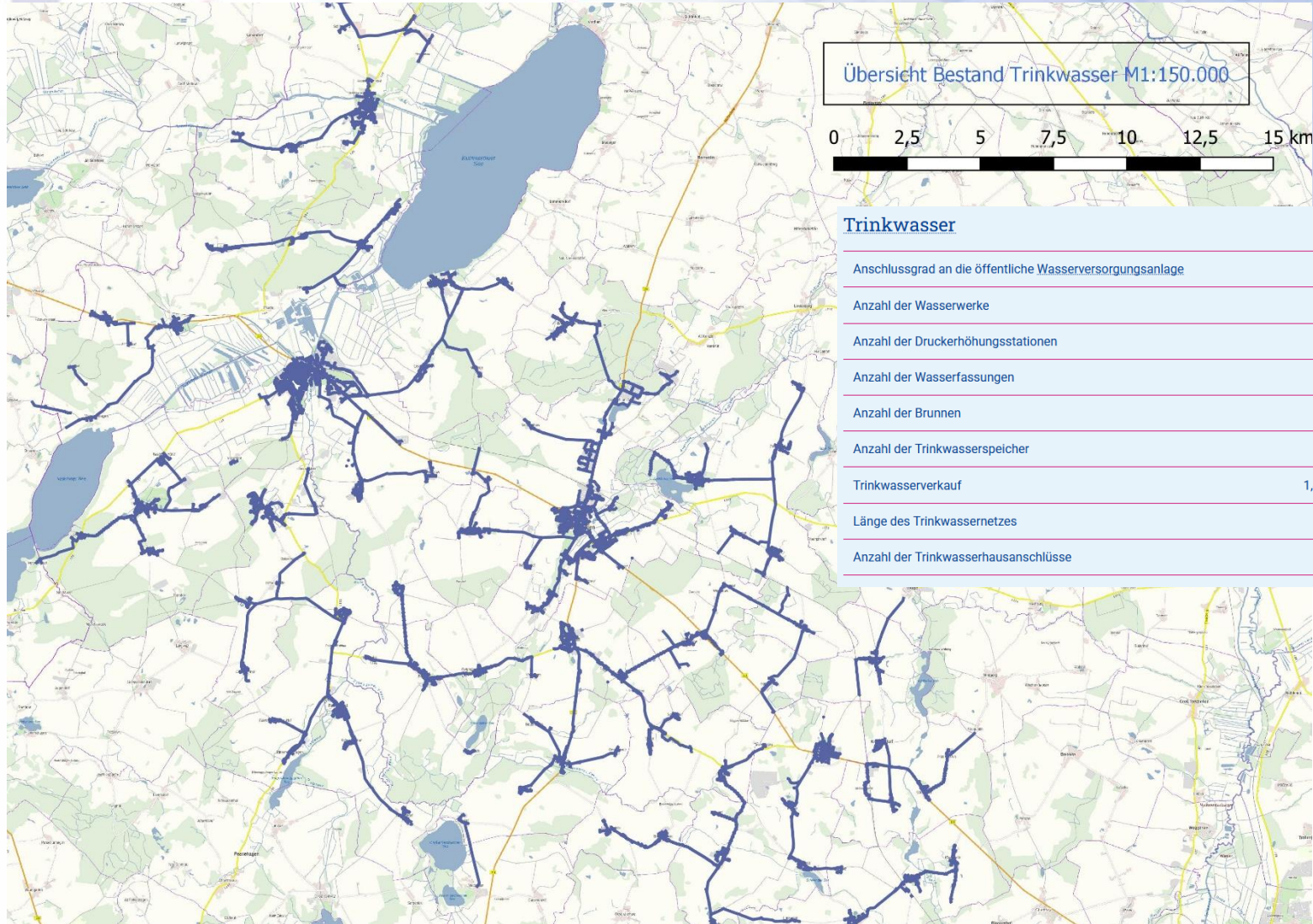


1. Der WZV

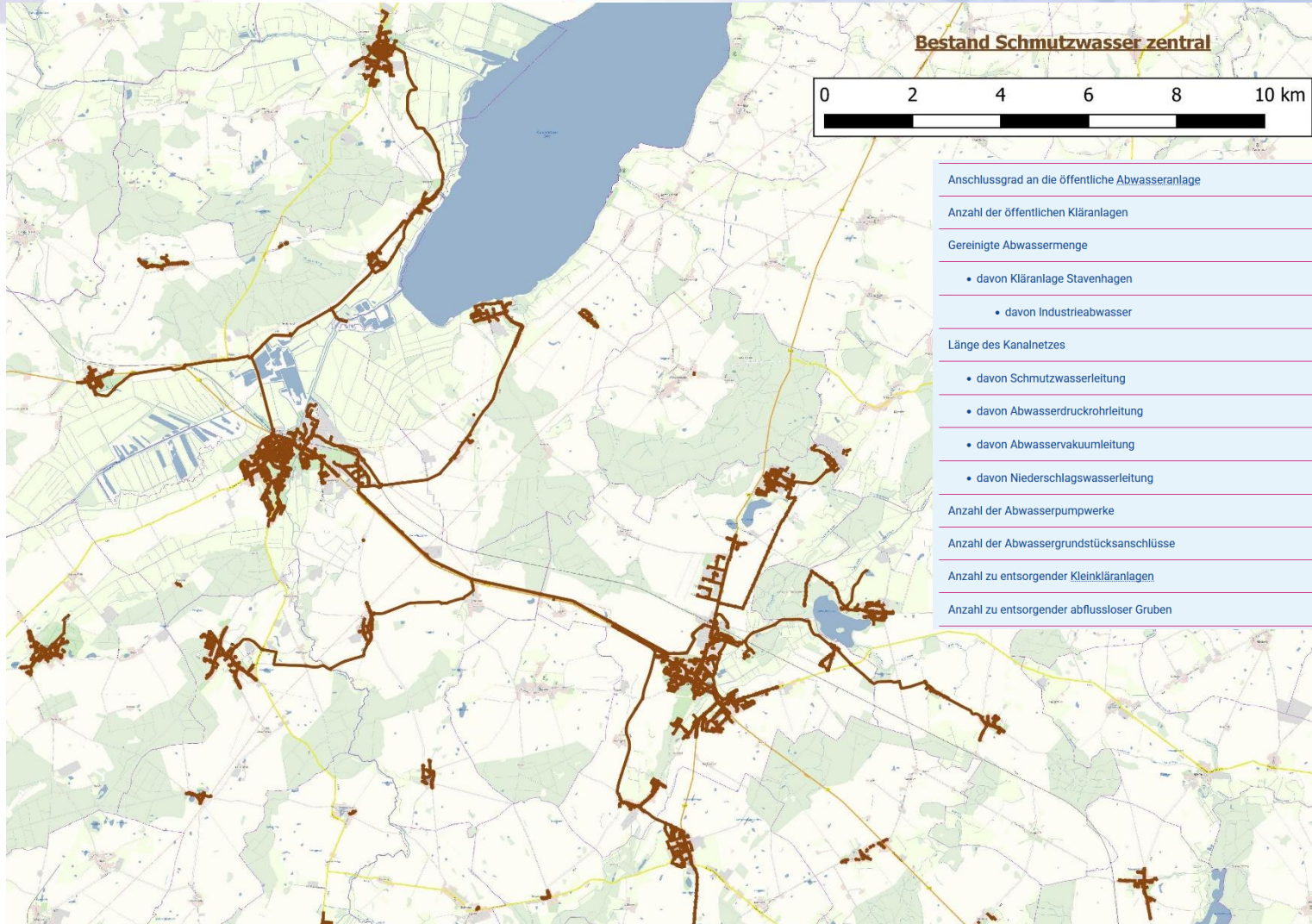


Neu ab 2022 !

1. Der WZV -Trinkwasser



1. Der WZV -Abwasser



2. Aktuelles im Versorgungsbereich Malchin



Bauvorhaben: RW-Kanalisation Malchin, Turnplatz/Lindenstraße (L 202)

- Vorhaben SBA Neustrelitz und WasserZweckVerband
- Durchführung unter Vollsperrung Landesstraße
- geplanter Baubeginn 25.08.2025
- tatsächliche Baubeginn (Lieferengpässen Betonschächte 29.09.2025)
- Leistungsumfang des WasserZweckVerbandes, besteht aus der Verlegung von ca. 225 m Regenwasserkanal DN 600- DN 800, Errichtung von 4 Betonschächten DN 1000-2000, 3 Regenwasseranschlüssen und Stahlrohrpressung DN 600 im Bereich des KKH
- Nach dem Setzen Regenwasserschächte (Anfang November) im Bereich der Kreuzung Lindenstraße/Schratweg/Turnplatz erfolgt die Entscheidung, ob die Tief- und Straßenbauarbeiten Kreuzungsbereich noch dieses Jahr ausgeführt werden (witterungsabhängig)

2. Aktuelles im Versorgungsbereich Malchin



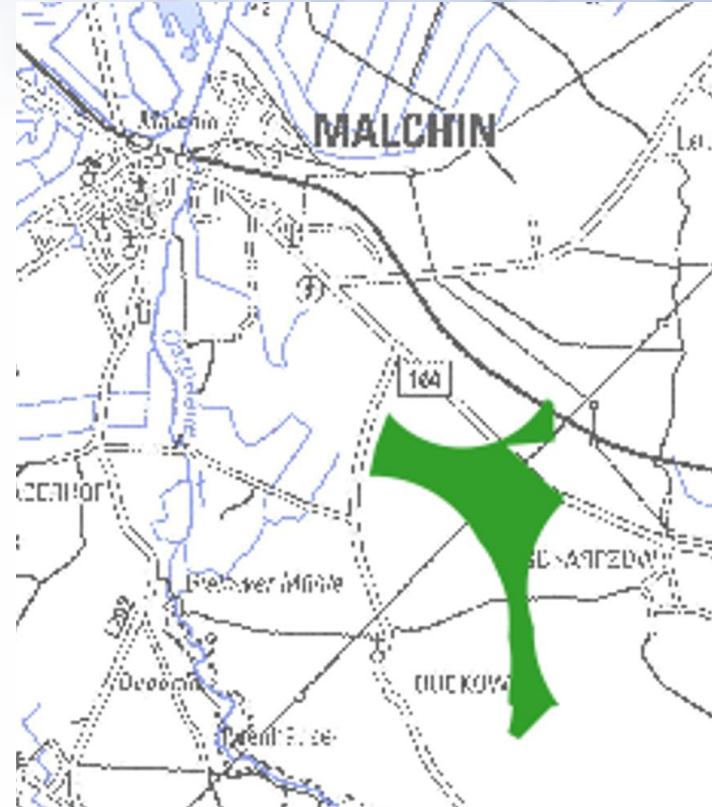
Bauvorhaben: Auswechslung der Trinkwasserleitung Gielower Chaussee 2. BA


- Baumaßnahme des WasserZweckVerbandes
- Ziel: Ablösung und Stilllegung einer Guss- und einer AZ-Leitung
- Planungsleistung, Bauleitung, teilweise Ausführung und Vermessung werden durch Mitarbeiter des WZV ausgeführt
- Baubeginn war der 07.07.2025
- Leistungsumfang besteht aus Verlegung von 450 m Trinkwasserleitung, 20 m Regenwasserkanal, 65 m Abwasserdruckrohrleitung und ca. 100 m Kabelverlegung
- Bauende wird voraussichtlich Anfang November sein.

2. Aktuelles im Versorgungsbereich Malchin



geplantes WSG Malchin



 Vorranggebiet
für Windenergieanlagen

Teilfortschreibung des Regionalen
Raumentwicklungsprogramms Mecklenburgische
Seenplatte
- Windenergiegebiete -

Entwurf nach § 9 Abs. 2 ROG

2. Aktuelles im Versorgungsbereich Malchin

Vorstellung WZV- Gebührenkalkulation- Stadt Malchin 15.10.2025

2. Aktuelles im Versorgungsbereich Malchin



geplantes WSG Malchin



REGIONALER PLANUNGSVERBAND MECKLENBURGISCHE SEENPLATTE



Regionaler Planungsverband, Heustrelitzer Straße 121, 17033 Neubrandenburg

An:
Bürgerinnen und Bürger des Landkreises
Mecklenburgische Seenplatte,
(Kommunal-)Politik, Verwaltung, Wirt-
schaft, Verbände

Geschäftsstelle %
Amt für Raumordnung
und Landesplanung
Mecklenburgische Seenplatte
Heustrelitzer Straße 121
17033 Neubrandenburg

Tel.: 0385 588 89300
poststelle@afirms.mv-regierung.de
www.region-seenplatte.de

01.10.2025

Beteiligung zum Entwurf der Teilfortschreibung zu Windenergiegebieten des Regionalen Raumentwicklungsprogramms Mecklenburgischen Seenplatte

Einladung zu öffentlichen Informationsveranstaltungen

Sehr geehrte Damen und Herren,

vom 13. Oktober 2025 bis zum 12. Dezember 2025 findet eine Öffentlichkeitsbeteiligung zum o. g. Planentwurf statt. Wir bieten ihnen zwei Informationsveranstaltungen an, bei denen wir den Planentwurf vorstellen und im Anschluss für die Beantwortung Ihrer Fragen zur Verfügung stehen.

- **16.10.2025 um 18 Uhr in Penzlin** (Mensa der Regionalen Schule „Johann Heinrich Voß“ mit Grundschule, Hirtenstraße 14, 17217 Penzlin)
- **28.10.2025 um 18 Uhr in Altentreptow** (Aula Rote Schule, Schulstraße 22, 17087 Altentreptow)

Wir freuen uns auf Ihre Teilnahme!

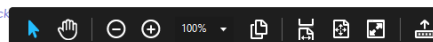
Mit freundlichen Grüßen

Peter Seifert

Leiter der Geschäftsstelle



Meck



insam! Handeln

Kostendeckungsprinzip- Demografische Herausforderung

-32%

Einwohnerückgang seit Verbandsgründung

Der kontinuierliche Bevölkerungsrückgang stellt unseren Zweckverband vor erhebliche strukturelle Herausforderungen. Die sinkende Einwohnerzahl führt zu geringeren Gebühreneinnahmen bei gleichzeitig steigenden Pro-Kopf-Kosten der Infrastruktur. Zudem ist der Pro- Kopf- Verbrauch einer der niedrigsten in Deutschland.



Bevölkerung in Mecklenburg-Vorpommern

-0,2
Prozent

Rückgang in den letzten zwei
Jahren

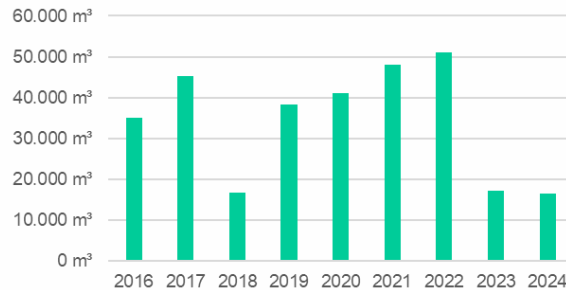
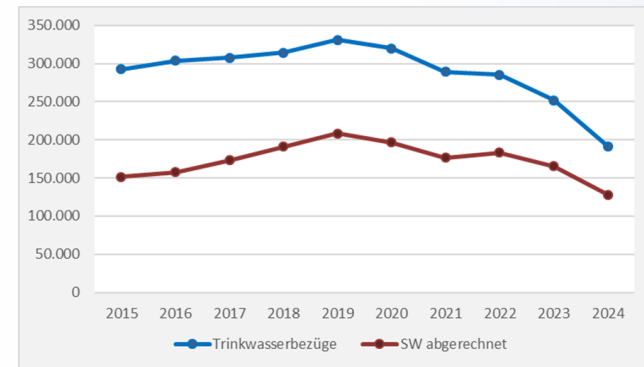
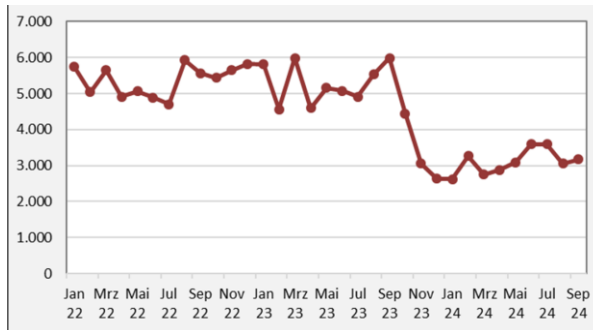
48,1
Jahre

Durchschnittsalter

Einfluss Industrie- und Großkunden

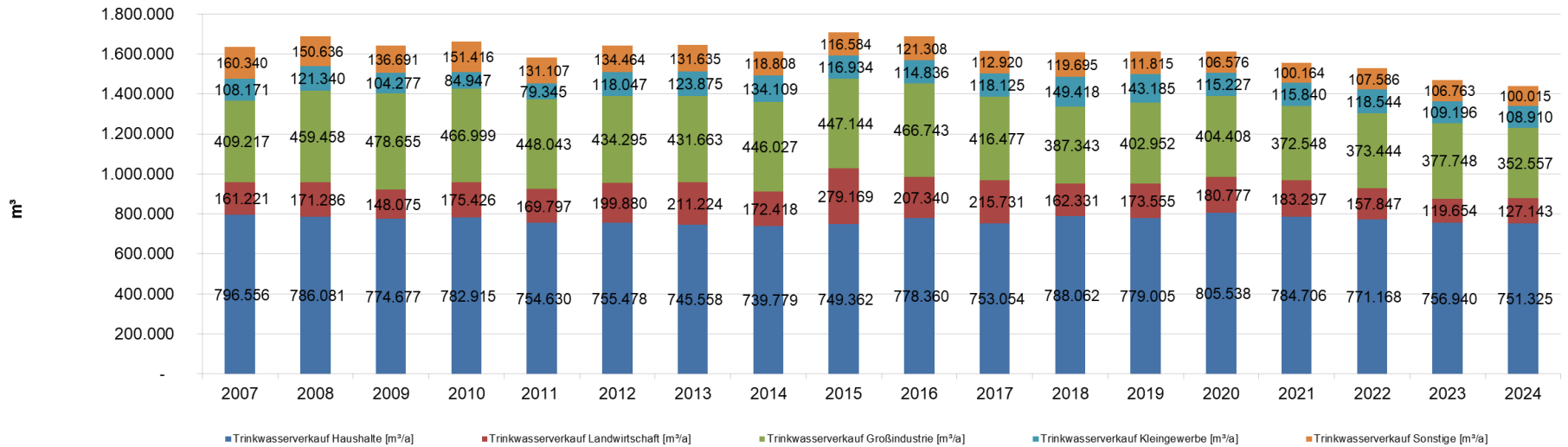


Rixona



Gesamtbilanz TW- Verkauf

Verkaufsbilanz nach Branchen



Einfluss Abgaben/ Aufgaben

Folge:

- Erhöhung des sogenannten Wasserentnahme- Entgeltes von derzeit 10 auf dann 20 Cent pro m³
- Maßgebend ist entnommene Menge Grundwasser
- Einführung mit neuem LWaG- MV
- ab 01.01.2027 in den Gebühren
- Übertragung Notwasserversorgung



Müssen künftig für die Wasserentnahme zur Beregnung der Felder bezahlen: die Landwirte in MV
(Foto: Georg Wagner)

Höheres Wassergeld für Verbraucher, Wasser-Cent für Landwirte: Das Land fordert mit einem neuen Wassergesetz höhere Abgaben ein. Bis zur Sommerpause soll entschieden werden.

Kalkulationsgrundlagen

Hochrechnung 2025

Aktuelle Verbrauchsdaten und
Kostenentwicklung als Basis
für die Gebührenkalkulation

Planung 2026/27

Zweijährige Vorausplanung
unter Berücksichtigung
erwarteter
Kostensteigerungen

Wesentliche Kostentreiber sind Fremdleistungen, Materialkosten, Chemikalien, Personalaufwendungen und ab 2027 das gestiegene TW-Entnahmeentgelt. Parallel dazu führen Einwohnerrückgang und sinkender Pro-Kopf-Verbrauch zu reduzierten Gebühreneinnahmen.

Operative Anpassungen

Anpassung Sondervereinbarung

Anhebung des Pauschalpreises für die Geschäftsjahre 2026 und 2027 zur Kostendeckung

Digitalisierung

z.B. Software zur präzisen Erfassung dezentraler Abfuhrmengen

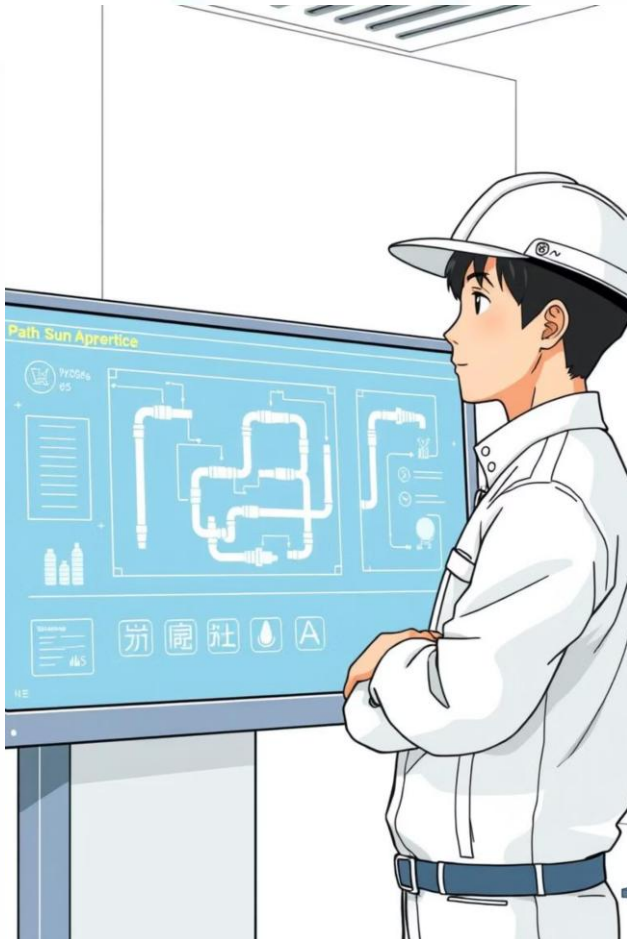
Umsetzung Energiekonzeption

Kontinuierliche Erhöhung Eigenstromanteil

Erweiterung Anteil Eigenleistungen

Steigerung/ perspektivischer Erhalt von Fähigkeiten

Personalentwicklung und Nachwuchsförderung



1

2025

ein Azubi Elektrobereich
ein dualer Student

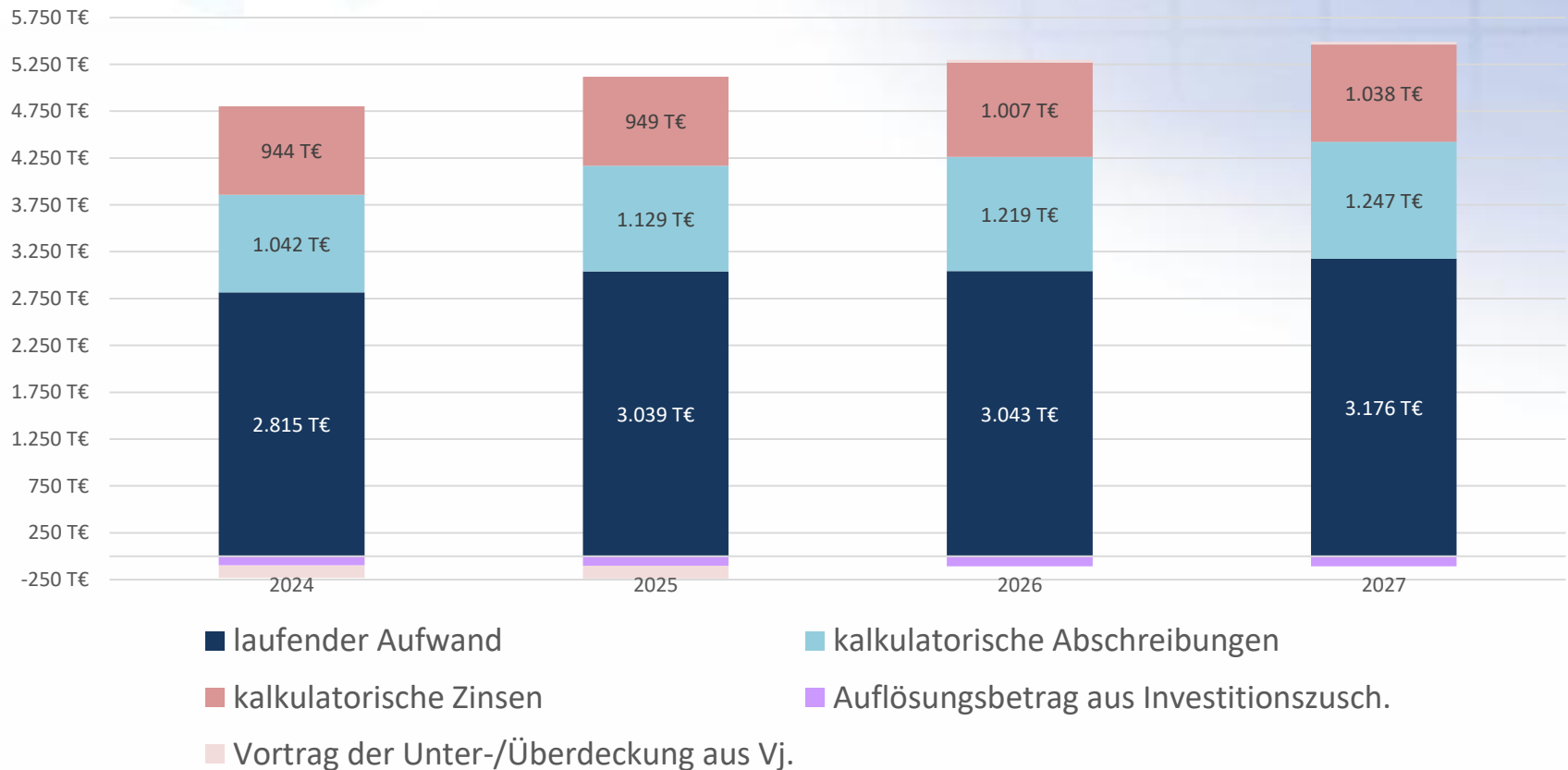
2

2026

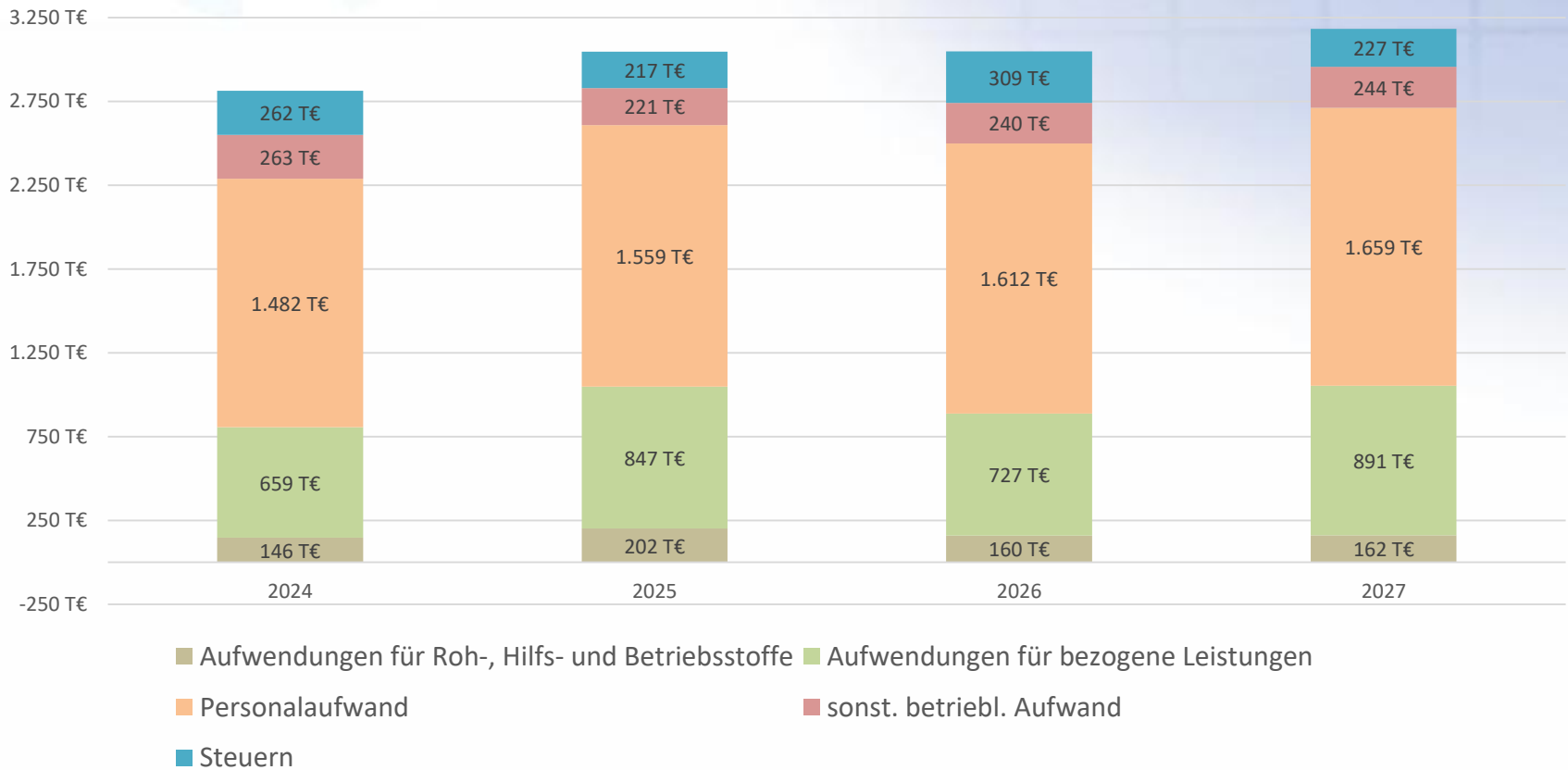
zwei neue Azubis (Abwasser +
kaufmännisch)
ein dualer Student

Strategische Personalplanung sichert Fachkräftenachwuchs in allen relevanten Bereichen. Die Kombination aus klassischer Ausbildung und dualen Studiengängen stärkt unsere technische und kaufmännische Kompetenz nachhaltig.

Entwicklung Deckungsbedarf Trinkwasser



Entwicklung laufender Aufwand Trinkwasser



Ergebnisse Trinkwasser-Gebühren (inkl. USt)

Die kalkulierten Gebührensätze gewährleisten eine nachhaltige Finanzierung bei fairer Kostenverteilung.



Mengengebühr

2,18 €/m³

(bisher: 2,02 €/m³)



Grundgebühr

134,90 €/a

(bisher: 119,90 €/a)

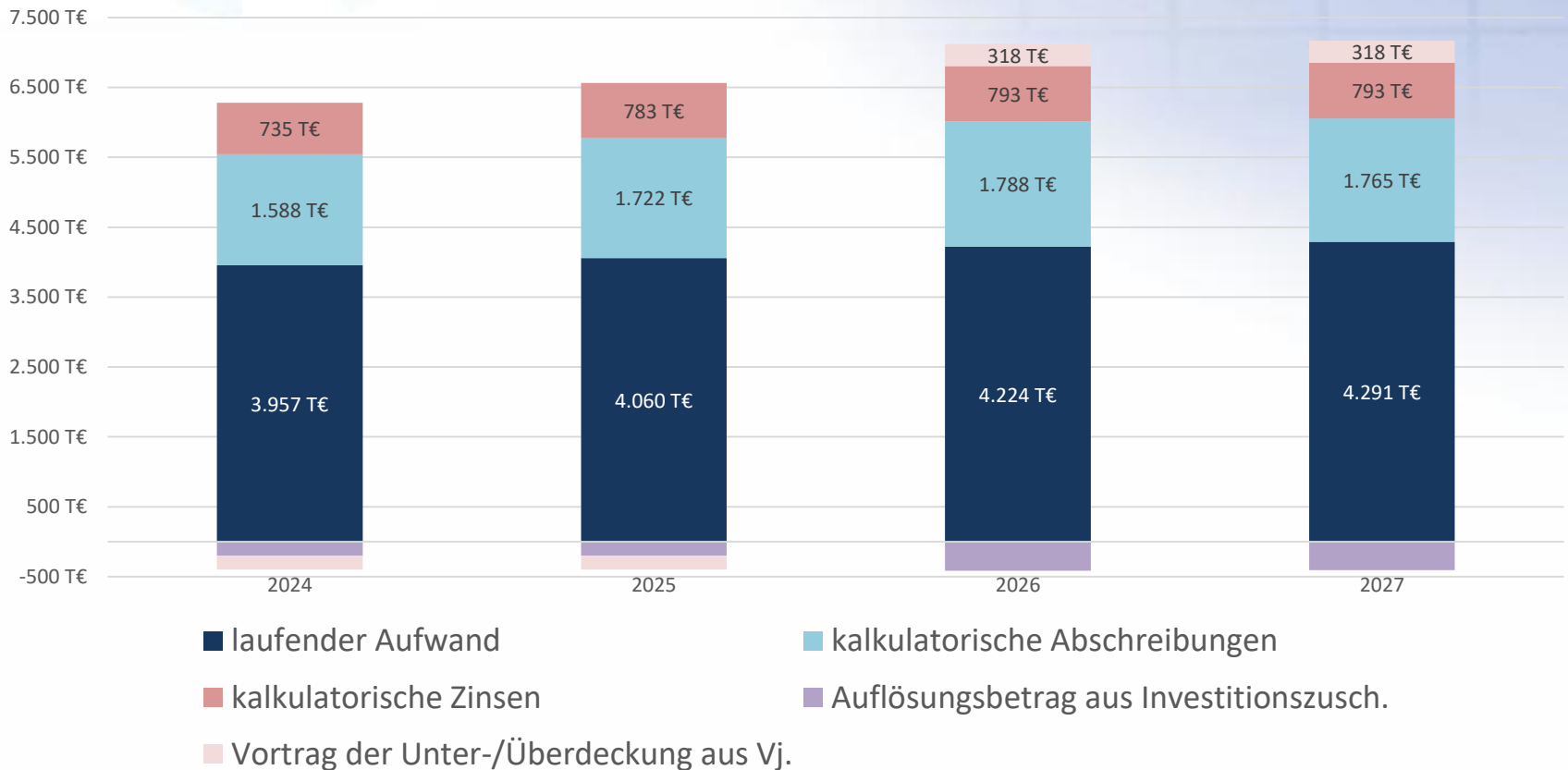
Die Anpassung der Grundgebühr reflektiert gestiegene Fixkosten und demografische Entwicklungen im Verbandsgebiet.

Grundgebühr nach Zählergröße Trinkwasser (inkl. USt)

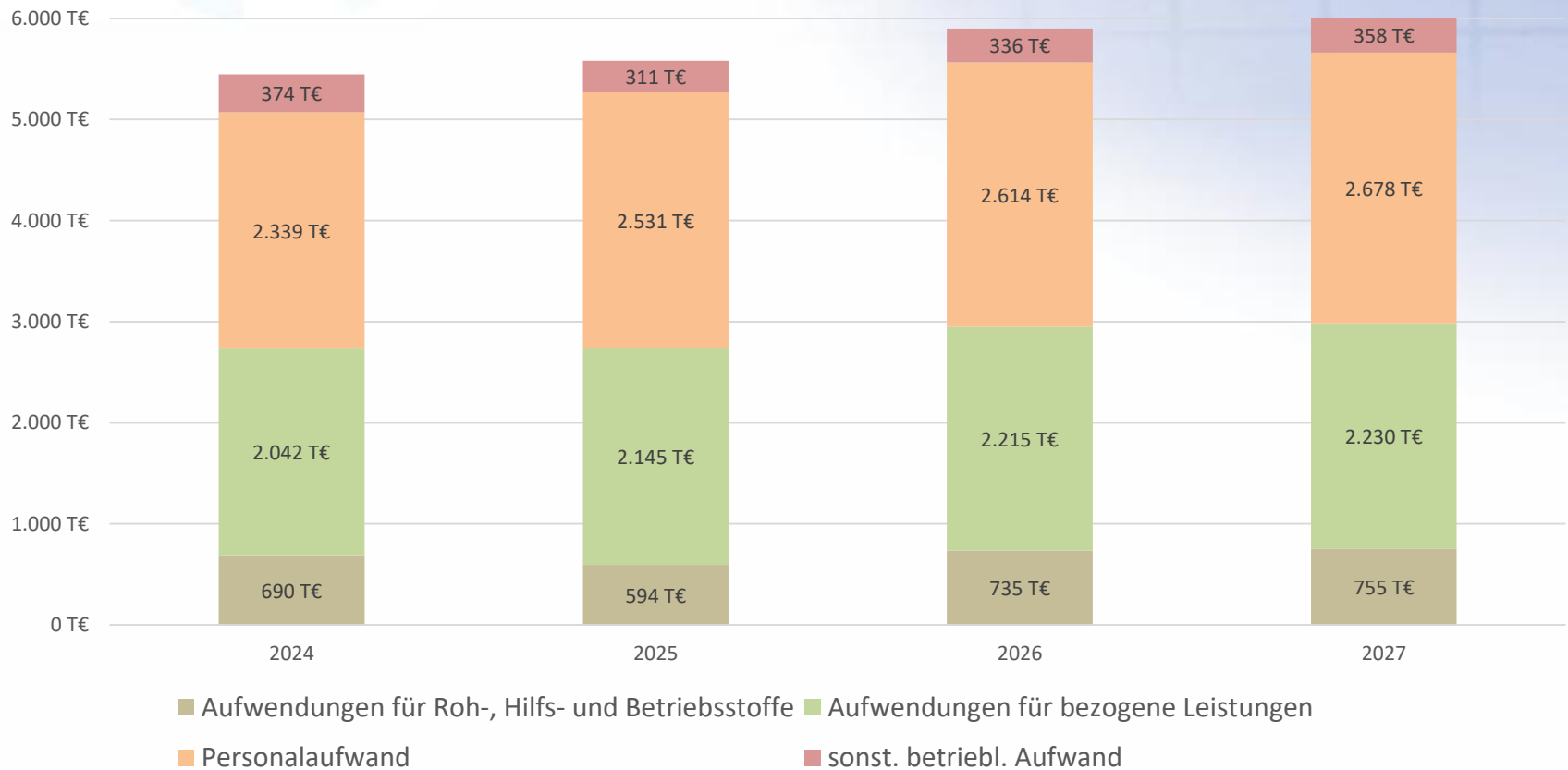
Größe	GG bis 31.12.2025	GG ab 01.01.2026	2026				2027			
			Anzahl	Summe Gebühr	Q	V	Anzahl	Summe Gebühr	Q	V
Q3 2,5 (alt bis Qn1,5)	153,63 €	172,83 €	38	6.567,61 €	69,13	1,00	38	6.567,61 €	69,13	1,00
Q3 4 (alt bis Qn2,5)	245,80 €	276,53 €	641	177.256,24 €	69,13	1,60	638	176.426,65 €	69,13	1,60
Q3 10 (alt bis Qn6,0)	614,50 €	691,33 €	109	75.354,64 €	69,13	4,00	108	74.663,32 €	69,13	4,00
Q3 16 (alt bis Qn10,0)	983,20 €	1.106,12 €	54	59.730,65 €	69,13	6,40	54	59.730,65 €	69,13	6,40
Q3 25 (alt bis Qn15,0)	1.536,25 €	1.728,32 €	12	20.739,81 €	69,13	10,00	12	20.739,81 €	69,13	10,00
Q3 63 (alt bis Qn40,0)	3.871,36 €	4.355,36 €	14	60.975,04 €	69,13	25,20	14	60.975,04 €	69,13	25,20
Q3 100 (alt bis Qn60,0)	6.145,01 €	6.913,27 €	3	20.739,81 €	69,13	40,00	3	20.739,81 €	69,13	40,00
Q3 250 (alt bis Qn150,0)	15.362,53 €	17.283,18 €	0	0,00 €	69,13	100,00	0	0,00 €	69,13	100,00

Die Anpassung der Grundgebühr bedeutet eine Steigerung von 12,5 % zum Vorjahreszeitraum.

Entwicklung Deckungsbedarf Schmutzwasser zentral



Entwicklung laufender Aufwand Abwasser



Ergebnisse zentrale Abwasser-Gebühren

**Mengengebühr
Schmutzwasser**

3,80 €/m³

bisher: 3,02 €/m³

**Grundgebühr
Schmutzwasser**

147,00 €/a

gleichbleibend

**Mengengebühr
Niederschlagswasser**

0,97 €/m²

bisher: 0,88 €/m²

Die Erhöhungen resultieren hauptsächlich aus gestiegenen Kosten für Fremdleistungen und Personalkosten sowie erforderlichen Infrastrukturinvestitionen und die damit verbundenen Abschreibungen und kalkulatorischen Zinsen.

Ergebnisse dezentrale Abwasser-Gebühren

Kleinkläranlagen

Mengengebühr

37,87 €/m³

bisher: 32,73 €/m³

Grundgebühr

26,60 €/a

(unverändert)

abflusslose Gruben m.WZ

Mengengebühr

17,00 €/m³

bisher: 16,67 €/m³

Grundgebühr

49,50 €/a

(unverändert)

abflusslose Gruben o.WZ

Mengengebühr

20,95 €/m³

bisher: 20,27 €/m³

Grundgebühr

49,50 €/a

(unverändert)

Veränderungen bei einem Musterhaushalt zentral



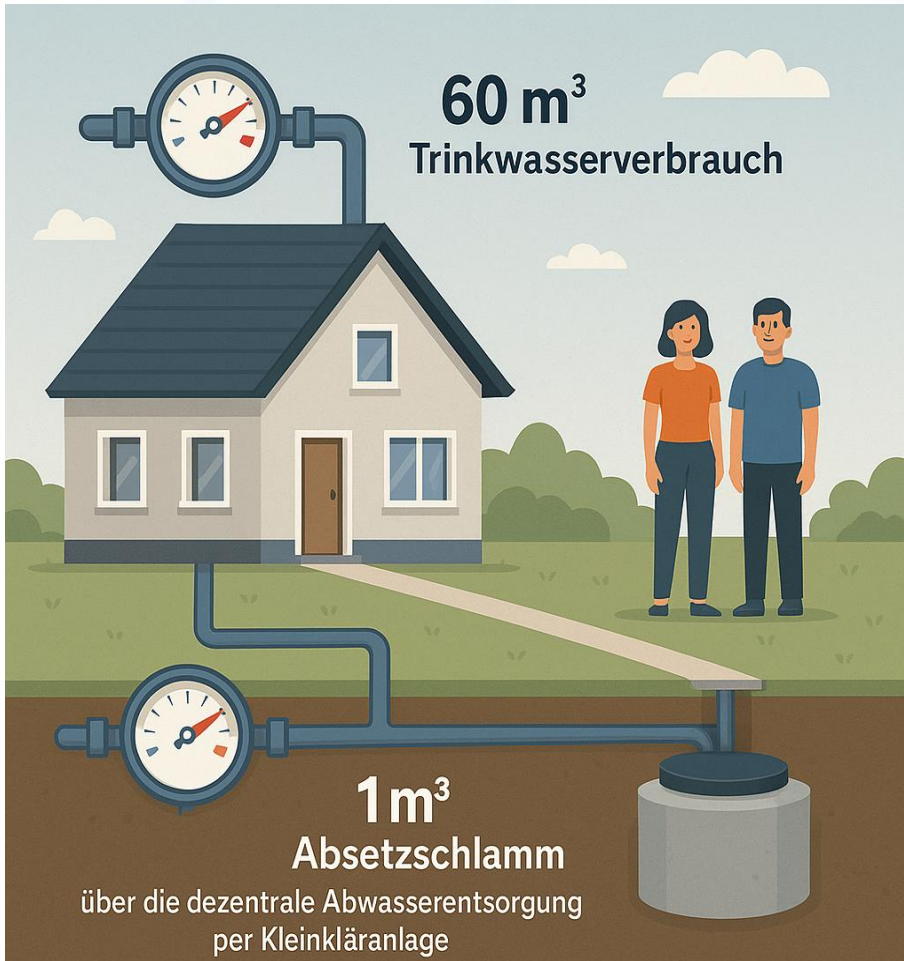
Kostensteigerung

von 657 € auf 737 €
+80 € jährlich
+12,2 %

monatlich

zusätzliche Belastung
von etwa 6,67 € pro Haushalt
von etwa 3,34 € pro Person

Veränderungen bei einem Musterhaushalt dezentral (KKA)



Kostensteigerung

von 300 € auf 330 €
+30 € jährlich
+10 %

monatlich

zusätzliche Belastung
von etwa 2,50 € pro Haushalt
von etwa 1,25 € pro Person

Veränderungen bei einem Musterhaushalt

2020

2024

2025



Vergleich von Trink- und Abwassergebühren in Mecklenburg

Anmerkung: Auch nach gründlicher Recherche übernehmer

erstellt von: Renard Jantz
Version: 12
Stand: 26.03.2025
zuletzt bearbeitet von: Renard Jantz



Vergleich von Trink- und Abwassergebühren (zentral) in

Anmerkung: Auch nach gründlicher Recherche über

erstellt von: Renard Jantz
Version: 10
Stand: 30.10.2024
zuletzt bearbeitet von: Charlie Braun



Vergleich von Trink- und Abwassergebühren (zentral) in Me

Anmerkung: Auch nach gründlicher Recherche überne

erstellt von: Renard Jantz
Version: 20
Stand: 26.03.2025
zuletzt bearbeitet von: Charlie Braun

ZV Ver- und/oder Entsorger	Trinkwa		Arbeitsgebühr pro €/m³	Grundgebühr pro €/Jahr
	Arbeitsgebühr pro €/m³	Grundgebühr pro €/Jahr		
Stadt Dargun	0,52	66,34		
Wasserbeschaffungsverband und Abwasserzweckverband Süde-Schaale	1,01	76,60		
Stadtwerke Lübz	1,48	121,98		
Müritz-Wasser-Abwasserzweckverband	1,66	98,44		
Regionale Wasser- und Abwassergesellschaft Stralsund mbH	2,00	36,24		
ZV Wasserversorgung und Abwasserbehandlung Anklam	1,23	65,64		
Wasser- und Abwasser-Verband Uckermark	1,29	65,64		
ZV Demmin/Altrentprow (AW-Entgeltzone I)	1,52	32,98		
Zweckverband Schwesmer Umland	1,47	45,00		
ZV Boddenküste (Kalkulationskreis IV)	1,83	101,95		
Stadtwerke/Stadt Pasewalk	1,65	123,00		
ZV Kühlung Wasserversorgung & Abwasserbeseitigung	1,18	60,96		
Zweckverband Radegast	1,82	93,72		
ZV Boddenküste (Kalkulationskreis I)	1,83	101,95		
ZV Boddenküste (Kalkulationskreis II)	1,83	101,95		
Stadtwerke Tornow	1,52	58,80		
ZV Grevesmühlen	1,11	95,04		
Wasserzweckverband Strelitz	1,25	60,99		
Stadtwerke Greifswald	1,96	141,24		
Stadtwerke Malchow	1,50	86,33		
ZV Wasserversorgung und Abwasserbeseitigung Grimmen (Gebiet A bei AW)	1,51	64,20		
AW-ZV Hagenow u. Umlandgemeinden (für SW) / Stadtwerke Hagenow (für TW)	1,55	60,00		
Wasserversorgungs- und Abwasserentsorgungsgesellschaft Schwern	1,87	167,16		
Wasserversorgungs- und Abwasserbeseitigung Grimmen (Gebiet C bei AW)	1,61	64,20		
ZV Wasserversorgung und Abwasserbeseitigung Grimmen (Gebiet B bei AW)	1,61	64,20		
ZV für Wasserver- und Abwasserentsorgung Stralsund	1,27	73,20		
Zweckverband Wasserversorgung und Abwasserbehandlung Rügen	1,94	102,72		
ZV Wasserversorgung und Abwasserbeseitigung Festland Wolgast (Wolgast)	2,20	96,36		
ZV Wismar	1,44	79,20		
ZV Wasserversorgung und Abwasserbeseitigung Festland Wolgast (Lassan)	2,20	96,36		
Ami Röbel-Müritz Eigenbetrieb „Müritz-Elde-Wasser“ (MEWA)	1,16	138,67		
ZV Boddenküste (Kalkulationskreis III)	1,83	101,95		
Zweckverband „Wasser/Abwasser Mecklenburgische Schweiz“	1,25	102,72		
Stadtwerke Neubrandenburg	2,25	58,92		
Stadtwerke Güstrow	1,53	131,40		
Trink- und Abwasserzweckverband Uecker-Randow, Süd-Ost	1,93	98,47		
ZV kommunaler Wasserversorgung und Abwasserbehandlung Ludwigslust	1,33	108,00		
Wasserversorgungs- und Abwasserzweckverbandes Güstrow-Ribnitz-Sternberg (WAZ)	1,90	120,00		
WZV Malchin Stavenhagen	1,96	119,90		
Wasser- und Abwasserzweckverband Parchim-Lübz	1,37	122,04		
Abwasserzweckverband Marow-Bad Sülze	1,66	84,72		
ZV Demmin/Altrentprow (AW-Entgeltzone I)	1,52	32,98		
ZV Wasserversorgung & Abwasserbeseitigung Insel Usedom	2,26	192,60		
Wamow- Wasser- und Abwasserverband (WVAW)	1,39	247,56		

ZV Ver- und/oder Entsorger	Trinkwa	
	Arbeitsgebühr pro €/m³	Grundgebühr pro €/Jahr
Stadt Dargun	1,00	74,90
Stadtwerke Lübz	1,48	121,98
Wasserbeschaffungsverband und Abwasserzweckverband Süde-Schaale	1,39	83,28
Müritz-Wasser-Abwasserzweckverband	1,80	98,44
Zweckverband Radegast	1,82	93,72
Regionale Wasser- und Abwassergesellschaft Stralsund mbH	2,00	64,20
AW-ZV Hagenow u. Umlandgemeinden (für SW) / Stadtwerke Hagenow (für TW)	1,52	58,87
ZV Kühlung Wasserversorgung & Abwasserbeseitigung	1,35	80,28
Zweckverband Schwesmer Umland	2,01	45,00
Stadtwerke/Stadt Pasewalk	1,65	123,00
ZV Wasserversorgung & Abwasserbeseitigung Insel Usedom	3,17	0,00
ZV Grevesmühlen	1,23	95,04
Stadtwerke Greifswald	2,10	167,04
ZV Boddenküste (Kalkulationskreis IV)	2,31	101,95
ZV Boddenküste (Kalkulationskreis I)	2,31	101,95
Wamow- Wasser- und Abwasserverband (WVAW)	1,34	154,68
Stadtwerke Güstrow	1,53	131,40
Wasserzweckverband Strelitz	1,48	60,99
ZV Boddenküste (Kalkulationskreis II)	2,31	101,95
Zweckverband Wasserversorgung und Abwasserbehandlung Rügen	1,94	102,72
ZV Wismar	1,54	102,72
Stadtwerke Malchow	1,98	117,70
Stadtwerke Neubrandenburg	2,58	81,36
Stadtwerke Tornow	1,97	64,20
Wasserversorgungs- und Abwasserzweckverbandes Güstrow-Ribnitz-Sternberg (WAZ)	2,01	120,00
ZV Wasserversorgung und Abwasserbeseitigung Grimmen (Gebiet A bei AW)	2,03	64,20
ZV Wasserversorgung und Abwasserbeseitigung Grimmen (Gebiet C bei AW)	2,03	64,20
Trink- und Abwasserzweckverband Uecker-Randow, Süd-Ost	1,93	109,40
ZV Wasserversorgung und Abwasserbeseitigung Grimmen (Gebiet B bei AW)	2,03	64,20
ZV für Wasserver- und Abwasserentsorgung Stralsund	1,41	88,56
Zweckverband „Wasser/Abwasser Mecklenburgische Schweiz“	1,21	147,72
WZV Malchin Stavenhagen	2,02	119,90
ZV Boddenküste (Kalkulationskreis III)	2,31	101,95
ZV Wasserversorgung und Abwasserbeseitigung Festland Wolgast (Wolgast)	2,66	102,72
ZV Wasserversorgung und Abwasserbeseitigung Festland Wolgast (Lassan)	2,66	102,72
Wasser- und Abwasserzweckverband Parchim-Lübz	1,29	150,24
Wasserversorgungs- und Abwasserentsorgungsgesellschaft Schwern	1,99	167,16
Ami Röbel-Müritz Eigenbetrieb „Müritz-Elde-Wasser“ (MEWA)	1,84	179,74
ZV Wasserversorgung und Abwasserbehandlung Anklam	1,40	175,32
Wasser und Abwasser-Bodenland-Ribnitz-Damgarten	1,66	137,28
ZV kommunaler Wasserversorgung und Abwasserbehandlung Ludwigslust	2,62	107,00
Wasser- und Abwasser-Verband Uckermark	1,39	220,32
ZV Demmin/Altrentprow (AW-Entgeltzone I)	1,52	189,48
ZV Demmin/Altrentprow (AW-Entgeltzone II)	1,52	189,48

ZV Ver- und/oder Entsorger	Trinkwa	
	Arbeitsgebühr pro €/m³	Grundgebühr pro €/Jahr
Stadt Dargun	1,05	85,60
Wasserbeschaffungsverband und Abwasserzweckverband Süde-Schaale	1,39	83,28
Müritz-Wasser-Abwasserzweckverband	1,80	98,44
ZV Kühlung Wasserversorgung & Abwasserbeseitigung	1,35	80,28
AW-ZV Hagenow u. Umlandgemeinden (für SW) / Stadtwerke Hagenow (für TW)	1,55	60,00
Zweckverband Schwesmer Umland	2,01	45,00
Stadtwerke Lübz	1,81	177,97
ZV Wasserversorgung & Abwasserbeseitigung Insel Usedom	3,16	0,00
Regionale Wasser- und Abwassergesellschaft Stralsund mbH	2,00	101,40
ZV Boddenküste (Kalkulationskreis IV)	2,31	101,95
Stadtwerke Greifswald	2,26	167,04
Stadtwerke/Stadt Pasewalk	1,68	144,96
ZV Boddenküste (Kalkulationskreis I)	2,31	101,95
Wasserzweckverband Strelitz	1,48	60,99
ZV Boddenküste (Kalkulationskreis II)	2,31	101,95
Zweckverband Wasserversorgung und Abwasserbehandlung Rügen	1,99	102,72
ZV Wismar	1,64	102,72
Stadtwerke Malchow	1,68	117,70
Stadtwerke Tornow	1,67	64,20
ZV Grevesmühlen	1,49	115,56
ZV Wasserversorgung und Abwasserbeseitigung Grimmen (Gebiet A bei AW)	2,03	64,20
Stadtwerke Neubrandenburg	2,58	81,36
ZV Wasserversorgung und Abwasserbeseitigung Grimmen (Gebiet C bei AW)	2,03	64,20
ZV Wasserversorgung und Abwasserbeseitigung Grimmen (Gebiet B bei AW)	2,03	64,20
WZV Malchin Stavenhagen	2,02	119,90
ZV Boddenküste (Kalkulationskreis III)	2,31	101,95
ZV Wasserversorgung und Abwasserbeseitigung Festland Wolgast (Wolgast)	2,66	102,72
ZV Wasserversorgung und Abwasserbeseitigung Festland Wolgast (Lassan)	2,66	102,72
Zweckverband Radegast	1,82	93,72
Wasserversorgungs- und Abwasserentsorgungsgesellschaft Schwern	1,99	167,16
Wamow- Wasser- und Abwasserverband (WVAW)	1,83	193,32
Ami Röbel-Müritz Eigenbetrieb „Müritz-Elde-Wasser“ (MEWA)	1,84	179,74
Trink- und Abwasserzweckverband Uecker-Randow, Süd-Ost	1,93	169,23
Wasser- und Abwasser-Bodenland-Ribnitz-Damgarten	1,61	137,28
Wasser- und Abwasserzweckverband Parchim-Lübz	1,37	156,48
ZV Wasserversorgung und Abwasserbehandlung Anklam	1,58	175,32
Zweckverband „Wasser/Abwasser Mecklenburgische Schweiz“	1,35	166,92
ZV kommunaler Wasserversorgung und Abwasserbehandlung Ludwigslust	2,41	107,00
Stadtwerke Güstrow	1,87	339,36
ZV für Wasserver- und Abwasserentsorgung Stralsund	1,69	102,72
Wasserversorgungs- und Abwasserzweckverbandes Güstrow-Ribnitz-Sternberg (WAZ)	2,53	205,44
ZV Demmin/Altrentprow (AW-Entgeltzone I)	1,57	189,48
Wasser- und Abwasser-Verband Uckermark	1,57	233,64
ZV Demmin/Altrentprow (AW-Entgeltzone II)	1,57	231,12

Veränderungen bei einem Musterhaushalt

Vergleich von Trink- und Abwassergebühren (zentral) in Mecklenburg-Vorpommern - erstellt vom WasserZweckVerband Malchin Stavenhagen

Anmerkung: Auch nach gründlicher Recherche übernehmen wir keine Gewähr für die Richtigkeit der Angaben.

erstellt von: Renard Jantz
Version: 22
Stand: 01.09.2025
zuletzt bearbeitet von: Renard Jantz

Erläuterungen:
- sortiert nach GESAMT pro m³
- alle Angaben in brutto
- Musterhaushalt bei Niederschlagswasser ----- für -----
- Musterhaushalt bei Trink- und Schmutzwasser --- für ---
- Grundgebühr "Art": Z = Wasserzählergröße (Q3 4 (entspricht Qn 2,5)); W = Wohnheit; P = Pauschal; G = gestaffelt (meist nach Verbrauch)

▲ Gebühren liegen im unteren Drittel im Vergleich zur Höhe aller Gebühren (wenn < 33 %)
● Gebühren liegen im mittleren Drittel im Vergleich zur Höhe aller Gebühren (wenn < 67 % und ≥ 34 %)
▼ Gebühren liegen im oberen Drittel im Vergleich zur Höhe aller Gebühren (wenn ≥ 67 %)
(Tabelle sortiert nach GESAMTKOSTEN PRO m³, muss bei jeder Änderung per Hand neu sortiert werden!!!)

100 m² befestigter Fläche pro Grundstück
2 Personen und ----- Liter/EW/d
82

ZV Ver- und/oder Entsorger	Trinkwasser					Schmutzwasser					Niederschlagswasser					GESAMT pro Jahr	GESAMT pro m³
	Arbeitsgebühr pro €/m³	Grundgebühr pro €/Jahr	Art	Summe pro Jahr	Summe pro m³	Arbeitsgebühr pro €/m³	Grundgebühr pro €/Jahr	Art	Summe pro Jahr	Summe pro m³	Arbeitsgebühr pro €/m³	Grundgebühr pro €/Jahr	Summe pro Jahr	Summe pro m³			
Stadt Darun	▲ 1,05	▲ 85,60	Z	▲ 148,45 €	▲ 2,09 €	▲ 50,00	Z	▲ 176,11 €	▲ 2,70 €	▲ 0,85	▲ 0,00	▲ 85,00 €	▲ 0,85 €	▲ 408,56 €	▲ 5,84 €		
Wasserbeschaffungsverband und Abwasserzweckverband Süde-Schaale	▲ 1,39	▲ 83,28	W	▲ 166,49 €	▲ 2,41 €	▲ 2,98	▲ 76,68	Z	▲ 256,06 €	▲ 3,92 €	▲ 0,00	▲ 0,00	▲ 0,00 €	▲ 0,00 €	▲ 421,55 €	▲ 6,32 €	
Müritz-Wasser-/Abwasserzweckverband	▲ 1,80	▲ 98,44	Z	▲ 206,19 €	▲ 3,00 €	▲ 3,67	▲ 0,00	Z	▲ 219,69 €	▲ 3,67 €	▲ 0,00	▲ 0,00	▲ 0,00 €	▲ 0,00 €	▲ 425,87 €	▲ 6,67 €	
ZV Kühlung Wasserversorgung & Abwasserbeseitigung	▼ 1,35	▼ 80,28	G	▲ 161,09 €	▼ 2,33 €	▲ 1,80	▼ 168,00	G	▼ 275,75 €	▼ 3,85 €	▼ 0,44	▼ 33,00	▲ 77,00 €	▲ 0,77 €	▲ 513,94 €	▲ 6,95 €	
AW-ZV Hagenow u. Umlandsgemeinden (für SW) / Stadtwerke Hagenow (für TW)	▲ 1,55	▲ 60,00	Z	▲ 152,78 €	▲ 2,72 €	▲ 2,72	▲ 90,00	Z	▲ 252,82 €	▲ 3,28 €	▲ 0,92	▲ 0,00	▲ 91,92 €	▲ 0,92 €	▲ 497,52 €	▲ 7,02 €	
Zweckverband Schwiner Umland	▼ 2,01	▼ 45,00	W	▲ 165,32 €	▲ 2,56 €	▲ 2,80	▼ 90,00	W	▲ 257,91 €	▲ 3,90 €	▲ 0,57	▲ 0,00	▲ 57,00 €	▲ 0,57 €	▲ 479,93 €	▲ 7,03 €	
Stadtwerke Lübz	▲ 1,81	▲ 177,67	Z	▲ 286,32 €	▲ 3,99 €	▲ 3,28	▲ 0,00	Z	▲ 198,34 €	▲ 3,28 €	▲ 0,00	▲ 0,00	▲ 0,00 €	▲ 0,00 €	▲ 482,66 €	▲ 7,26 €	
Regionale Wasser- und Abwassereseellschaft Stralsund mbH	▲ 2,00	▼ 101,40	Z	▲ 221,12 €	▲ 3,24 €	▲ 2,76	▼ 82,08	Z	▲ 247,29 €	▲ 3,76 €	▲ 0,50	▲ 0,00	▲ 50,00 €	▲ 0,50 €	▲ 518,41 €	▲ 7,50 €	
ZV Wasserversorgung & Abwasserbeseitigung Insel Usedom	▼ 3,16	▲ 0,00	Z	▲ 189,16 €	▲ 3,16 €	▲ 4,38	▲ 0,00	Z	▲ 262,19 €	▲ 4,38 €	▲ 0,00	▲ 0,00	▲ 0,00 €	▲ 0,00 €	▲ 451,34 €	▲ 7,54 €	
ZV Roddenküste (Kalkulationskreis IV)	▼ 2,31	▲ 101,96	W	▲ 240,23 €	▲ 3,55 €	▲ 2,67	▲ 114,00	W	▲ 279,83 €	▲ 4,08 €	▲ 0,00	▲ 0,00	▲ 0,00 €	▲ 0,00 €	▲ 514,05 €	▲ 7,61 €	
Stadtwerke Greifswald	▼ 2,28	▲ 167,04	Z	▲ 302,32 €	▲ 4,30 €	▲ 2,95	▲ 0,00	Z	▲ 176,59 €	▲ 2,95 €	▲ 0,51	▲ 0,00	▲ 51,00 €	▲ 0,51 €	▲ 529,91 €	▲ 7,78 €	
Stadtwerke/Stadt Pasewalk	▲ 1,98	▲ 144,96	W	▲ 263,48 €	▲ 3,75 €	▲ 3,72	▲ 0,00	W	▲ 222,88 €	▲ 3,72 €	▲ 0,40	▲ 0,00	▲ 40,00 €	▲ 0,40 €	▲ 526,16 €	▲ 7,87 €	
ZV Roddenküste (Kalkulationskreis I)	▼ 2,31	▲ 101,96	W	▲ 240,23 €	▲ 3,55 €	▲ 2,97	▲ 114,00	W	▲ 291,78 €	▲ 4,36 €	▲ 0,00	▲ 0,00	▲ 0,00 €	▲ 0,00 €	▲ 532,01 €	▲ 7,91 €	
Wasserzweckverband Strelitz	▲ 1,48	▲ 60,99	W	▲ 149,58 €	▲ 2,22 €	▲ 4,57	▲ 72,00	W	▲ 345,56 €	▲ 5,45 €	▲ 0,00	▼ 37,78	▲ 37,78 €	▲ 0,38 €	▲ 532,92 €	▲ 8,05 €	
ZV Roddenküste (Kalkulationskreis II)	▼ 2,31	▲ 101,96	W	▲ 240,23 €	▲ 3,55 €	▲ 3,12	▲ 114,00	W	▲ 300,76 €	▲ 4,51 €	▲ 0,00	▲ 0,00	▲ 0,00 €	▲ 0,00 €	▲ 540,99 €	▲ 8,06 €	
Zweckverband Wasserversorgung und Abwasserbehandlung Rügen	▲ 1,99	▲ 102,72	Z	▲ 221,84 €	▲ 3,24 €	▲ 3,00	▲ 114,00	Z	▲ 323,51 €	▲ 4,89 €	▲ 0,00	▲ 0,00	▲ 0,00 €	▲ 0,00 €	▲ 545,35 €	▲ 8,13 €	
ZV Wismar	▲ 1,64	▲ 102,72	W	▲ 200,89 €	▲ 2,89 €	▲ 3,77	▲ 138,00	W	▲ 363,67 €	▲ 5,45 €	▲ 0,00	▲ 0,00	▲ 0,00 €	▲ 0,00 €	▲ 564,56 €	▲ 8,36 €	
Stadtwerke Malchow	▲ 1,98	▲ 117,70	Z	▲ 236,22 €	▲ 3,42 €	▲ 3,11	▲ 160,79	Z	▲ 336,95 €	▲ 4,95 €	▲ 0,00	▲ 0,00	▲ 0,00 €	▲ 0,00 €	▲ 573,18 €	▲ 8,36 €	
Stadtwerke Torgelow	▲ 1,97	▲ 64,20	W	▲ 182,12 €	▲ 2,75 €	▲ 3,69	▲ 120,00	W	▲ 340,88 €	▲ 5,15 €	▲ 0,54	▲ 0,00	▲ 54,00 €	▲ 0,54 €	▲ 577,01 €	▲ 8,45 €	
ZV Grevesmühlen	▲ 1,49	▲ 115,56	W	▲ 204,75 €	▲ 2,90 €	▲ 3,28	▲ 120,00	W	▲ 316,34 €	▲ 4,74 €	▲ 0,40	▼ 42,24	▲ 82,24 €	▲ 0,82 €	▲ 603,33 €	▲ 8,47 €	
ZV Wasserversorgung und Abwasserbeseitigung Grimmen (Gebiet A bei AW)	▲ 2,03	▲ 64,20	W	▲ 185,72 €	▲ 2,81 €	▲ 4,14	▲ 81,32	W	▲ 309,14 €	▲ 4,89 €	▲ 0,81	▲ 0,00	▲ 81,00 €	▲ 0,81 €	▲ 575,86 €	▲ 8,51 €	
ZV Wasserversorgung und Abwasserbeseitigung Grimmen (Gebiet C bei AW)	▲ 2,03	▲ 64,20	W	▲ 185,72 €	▲ 2,81 €	▲ 5,14	▲ 61,32	W	▲ 369,00 €	▲ 5,89 €	▲ 0,00	▲ 0,00	▲ 0,00 €	▲ 0,00 €	▲ 554,72 €	▲ 8,70 €	
Stadtwerke Neubrandenburg	▼ 2,58	▲ 81,36	Z	▲ 235,80 €	▲ 3,57 €	▲ 3,80	▲ 0,00	Z	▲ 227,47 €	▲ 3,80 €	▲ 1,34	▲ 0,00	▲ 134,00 €	▲ 1,34 €	▲ 597,27 €	▲ 8,71 €	
ZV Wasserversorgung und Abwasserbeseitigung Grimmen (Gebiet B bei AW)	▲ 2,03	▲ 64,20	W	▲ 185,72 €	▲ 2,81 €	▲ 5,84	▲ 61,32	W	▲ 380,97 €	▲ 6,09 €	▲ 0,00	▲ 0,00	▲ 0,00 €	▲ 0,00 €	▲ 566,69 €	▲ 8,90 €	
ZV Roddenküste (Kalkulationskreis III)	▼ 2,31	▲ 101,96	W	▲ 240,23 €	▲ 3,55 €	▲ 4,27	▲ 114,00	W	▲ 369,50 €	▲ 5,66 €	▲ 0,00	▲ 0,00	▲ 0,00 €	▲ 0,00 €	▲ 609,83 €	▲ 9,21 €	
ZV Wasserversorgung und Abwasserbeseitigung Festland Wolgast (Wolgast)	▼ 2,68	▲ 102,72	Z	▲ 281,95 €	▲ 3,91 €	▲ 4,59	▲ 84,00	Z	▲ 298,90 €	▲ 4,61 €	▲ 0,79	▲ 0,00	▲ 79,00 €	▲ 0,79 €	▲ 639,85 €	▲ 9,32 €	
ZV Wasserversorgung und Abwasserbeseitigung Festland Wolgast (Lassan)	▼ 2,68	▲ 102,72	Z	▲ 281,95 €	▲ 3,91 €	▲ 4,59	▲ 84,00	Z	▲ 298,90 €	▲ 4,61 €	▲ 0,79	▲ 0,00	▲ 79,00 €	▲ 0,79 €	▲ 639,85 €	▲ 9,32 €	
Zweckverband Radeberg	▲ 1,82	▲ 93,72	W	▲ 202,67 €	▲ 2,95 €	▲ 3,25	▲ 101,28	W	▲ 247,94 €	▲ 3,69 €	▲ 2,82	▲ 0,00	▲ 282,00 €	▲ 2,82 €	▲ 732,60 €	▲ 9,47 €	
Wasserversorgungs- und Abwasserentsorgungsgesellschaft Schwenn	▲ 1,99	▲ 167,16	Z	▲ 286,28 €	▲ 4,03 €	▲ 2,71	▲ 161,52	G	▲ 323,74 €	▲ 4,66 €	▲ 0,79	▲ 0,00	▲ 79,00 €	▲ 0,79 €	▲ 689,02 €	▲ 9,50 €	
Warmw- Wasser- und Abwasserband (WNAU)	▲ 1,83	▲ 193,32	Z	▲ 302,89 €	▲ 4,19 €	▲ 2,82	▲ 135,00	Z	▲ 303,51 €	▲ 4,47 €	▲ 0,87	▲ 0,00	▲ 87,00 €	▲ 0,87 €	▲ 693,67 €	▲ 9,52 €	
Amt Röbbel/Müritz Eigenbetrieb „Müritz-Eise-Wasser“ (MEWA)	▲ 1,84	▲ 179,74	Z	▲ 289,88 €	▲ 4,03 €	▲ 3,08	▲ 135,04	Z	▲ 319,11 €	▲ 4,73 €	▲ 0,55	▲ 28,10	▲ 81,10 €	▲ 0,81 €	▲ 690,39 €	▲ 9,57 €	
Trink- und Abwasserzweckverband Uecker-Randow, Süd-Ost	▲ 1,93	▲ 169,23	W	▲ 284,76 €	▲ 3,99 €	▲ 4,47	▲ 92,03	W	▲ 359,60 €	▲ 5,59 €	▲ 0,00	▲ 0,00	▲ 0,00 €	▲ 0,00 €	▲ 694,36 €	▲ 9,59 €	
Wasser und Abwasser-Bodenland-Ribnitz-Damgarten	▲ 1,81	▲ 137,28	W	▲ 245,63 €	▲ 3,49 €	▲ 4,14	▲ 140,40	W	▲ 388,22 €	▲ 5,65 €	▲ 1,02	▲ 0,00	▲ 102,00 €	▲ 1,02 €	▲ 735,95 €	▲ 10,36 €	
WZV Malchin Stavenhagen ab 01.01.2026	▼ 2,18	▼ 134,90	W	▲ 265,39 €	▲ 3,83 €	▲ 3,80	▲ 147,00	W	▲ 374,47 €	▲ 5,59 €	▲ 0,97	▲ 0,00	▲ 97,00 €	▲ 0,97 €	▲ 736,86 €	▲ 10,39 €	
Wasser- und Abwasserzweckverband Parchim-Lübz	▲ 1,37	▲ 158,48	W	▲ 238,49 €	▲ 3,28 €	▲ 4,98	▲ 180,00	W	▲ 478,10 €	▲ 7,18 €	▲ 0,04	▲ 0,00	▲ 4,00 €	▲ 0,04 €	▲ 720,59 €	▲ 10,49 €	
ZV Wasserversorgung und Abwasserbehandlung Anklam	▲ 1,58	▲ 175,32	Z	▲ 269,90 €	▲ 3,72 €	▲ 2,53	▲ 220,92	Z	▲ 372,37 €	▲ 5,22 €	▲ 1,67	▲ 0,00	▲ 167,00 €	▲ 1,67 €	▲ 806,26 €	▲ 10,81 €	
Zweckverband „Wasser/Abwasser Mecklenburgische Schweiz“	▲ 1,35	▲ 166,82	W	▲ 247,73 €	▲ 3,39 €	▲ 3,83	▲ 225,00	W	▲ 454,26 €	▲ 6,57 €	▲ 0,00	▲ 0,00	▲ 77,00 €	▲ 0,77 €	▲ 778,99 €	▲ 10,73 €	
Stadtwerke Güstrow	▲ 1,87	▲ 339,36	Z	▲ 451,30 €	▲ 6,01 €	▲ 2,84	▲ 123,00	Z	▲ 293,00 €	▲ 4,34 €	▲ 0,50	▲ 0,00	▲ 50,00 €	▲ 0,50 €	▲ 794,30 €	▲ 10,85 €	
ZV kommunaler Wasserversorgung und Abwasserbehandlung Ludwigslust	▼ 2,41	▲ 107,00	Z	▲ 251,26 €	▲ 3,71 €	▲ 4,89	▲ 140,00	Z	▲ 432,72 €	▲ 6,60 €	▲ 0,57	▲ 0,00	▲ 57,00 €	▲ 0,57 €	▲ 740,98 €	▲ 10,88 €	
ZV für Wasserver- und Abwasserentsorgung Stralsburg	▲ 1,69	▲ 102,72	W	▲ 203,88 €	▲ 2,94 €	▲ 4,25	▲ 185,64	W	▲ 400,05 €	▲ 6,51 €	▲ 2,17	▲ 0,00	▲ 217,00 €	▲ 2,17 €	▲ 800,93 €	▲ 11,63 €	
Wasserversorgungs- und Abwasserzweckverbände Güstrow-Butzow-Sternberg (WAZ)	▼ 2,53	▲ 205,44	Z	▲ 356,89 €	▲ 6,04 €	▲ 3,20	▲ 162,00	W	▲ 383,55 €	▲ 5,54 €	▲ 1,14	▲ 0,00	▲ 114,00 €	▲ 1,14 €	▲ 854,44 €	▲ 11,72 €	
ZV Demmin/Altentropow (AW-Entgeltzone II)	▲ 1,57	▲ 189,48	W	▲ 283,46 €	▲ 3,88 €	▲ 3,81	▲ 419,40	W	▲ 647,47 €	▲ 8,92 €	▲ 1,52	▲ 0,00	▲ 152,00 €	▲ 1,52 €	▲ 1.082,93 €	▲ 14,33 €	
Wasser- und Abwasser-Verband Ueckermünde	▲ 1,57	▲ 233,64	W	▲ 327,62 €	▲ 4,42 €	▲ 2,92	▲ 408,36	W	▲ 583,15 €	▲ 7,90 €	▲ 2,33	▲ 0,00	▲ 233,00 €	▲ 2,33 €	▲ 1.143,77 €	▲ 14,85 €	
ZV Demmin/Altentropow (AW-Entgeltzone I)	▲ 1,57	▲ 231,12	W	▲ 325,10 €	▲ 4,39 €	▲ 3,81	▲ 419,40	W	▲ 647,47 €	▲ 8,92 €	▲ 1,52	▲ 0,00	▲ 152,00 €	▲ 1,52 €	▲ 1.124,57 €	▲ 14,83 €	

Immer informiert:

■ KURZER DRAHT

WASSERZWECKVERBAND MALCHIN STAVENHAGEN

Schultetusstraße 56

17153 Stavenhagen

Tel.: 039954 361-0

Fax: 039954 361-531

info@wzv-malchin-stavenhagen.de

www.wzv-malchin-stavenhagen.de



QR-Code zum Newsletter



*Oder einfach dem
Kanal folgen und
immer
Informiert sein.*

