

Beschlussvorlage		Vorlage-Nr: 2025/MC/111
Federführend: Amt für Zentrale Dienste und Finanzen		Status: öffentlich
		Datum: 29.10.2025
		Verfasser: Frau J. Pecat
		FBL: Frau M. Rißer
Antrag der AfD-Fraktion: Grünflächen/Blühwiesen im Stadtgebiet		
Behandlung	Termin	Beratungsfolge

Beschlussvorschlag:

Ausgewählte Grünflächen der Stadt Malchin sollen mit Blühwiesen bevorzugt begrünt werden.

Der Bürgermeister wird beauftragt, Grünflächen der Stadt Malchin dahingehend prüfen zu lassen, ob sie für Blühwiesen geeignet sind. Insbesondere sind Grünflächen auf dem Friedhof, vorzugsweise das südöstliche Gräberfeld im Anschluß an die Gärtnerei Herold und Flächen im Stadtpark, vorzugsweise die Fläche im Stadtpark an der Peene zu prüfen. (siehe Anlagen, Flächen schraffiert.)

Der Bürgermeister unterbreitet der Stadtvertretung das Prüfergebnis.

Sach- und Rechtslage:

Blühwiesen sind ein Beitrag gegen das Insektensterben. Sie ermöglichen eine extensive Bewirtschaftung durch nur einmaliges, höchstens zweimaliges Mähen der Flächen im Jahr und entlasten dadurch den Stadtbauhof.

Finanzielle Auswirkungen:

keine

Anlagen:

Antrag mit Karten

AfD-Fraktion Malchin, Markt 1, 17139 Malchin

Frau Bürgervorsteherin Dr. Kerstin Mahnke
Stadtvertreterinnen und Stadtvertreter Malchins

10.10.2025

Antrag der AfD-Fraktion Malchin zur Stadtvertretersitzung am 17.12.2025

Sehr verehrte Frau Bürgervorsteherin Dr. Mahnke, sehr geehrte Damen und Herren,

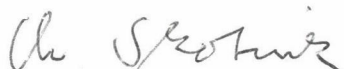
Beschlussvorschlag:

1. Ausgewählte Grünflächen der Stadt Malchin sollen mit Blühwiesen bevorzugt begrünt werden.
2. Der Bürgermeister wird beauftragt, Grünflächen der Stadt Malchin dahingehend prüfen zu lassen, ob sie für Blühwiesen geeignet sind. Insbesondere sind Grünflächen auf dem Friedhof, vorzugsweise das südöstliche Gräberfeld im Anschluß an die Gärtnerei Herold und Flächen im Stadtpark, vorzugsweise die Fläche im Stadtpark an der Peene zu prüfen. (siehe Anlagen, Flächen schraffiert.)
3. Der Bürgermeister unterbreitet der Stadtvertretung das Prüfergebnis.

Begründung:

Blühwiesen sind ein Beitrag gegen das Insektensterben. Sie ermöglichen eine extensive Bewirtschaftung durch nur einmaliges, höchstens zweimaliges Mähen der Flächen im Jahr und entlasten dadurch den Stadtbauhof.

Finanzielle Auswirkungen: Keine.



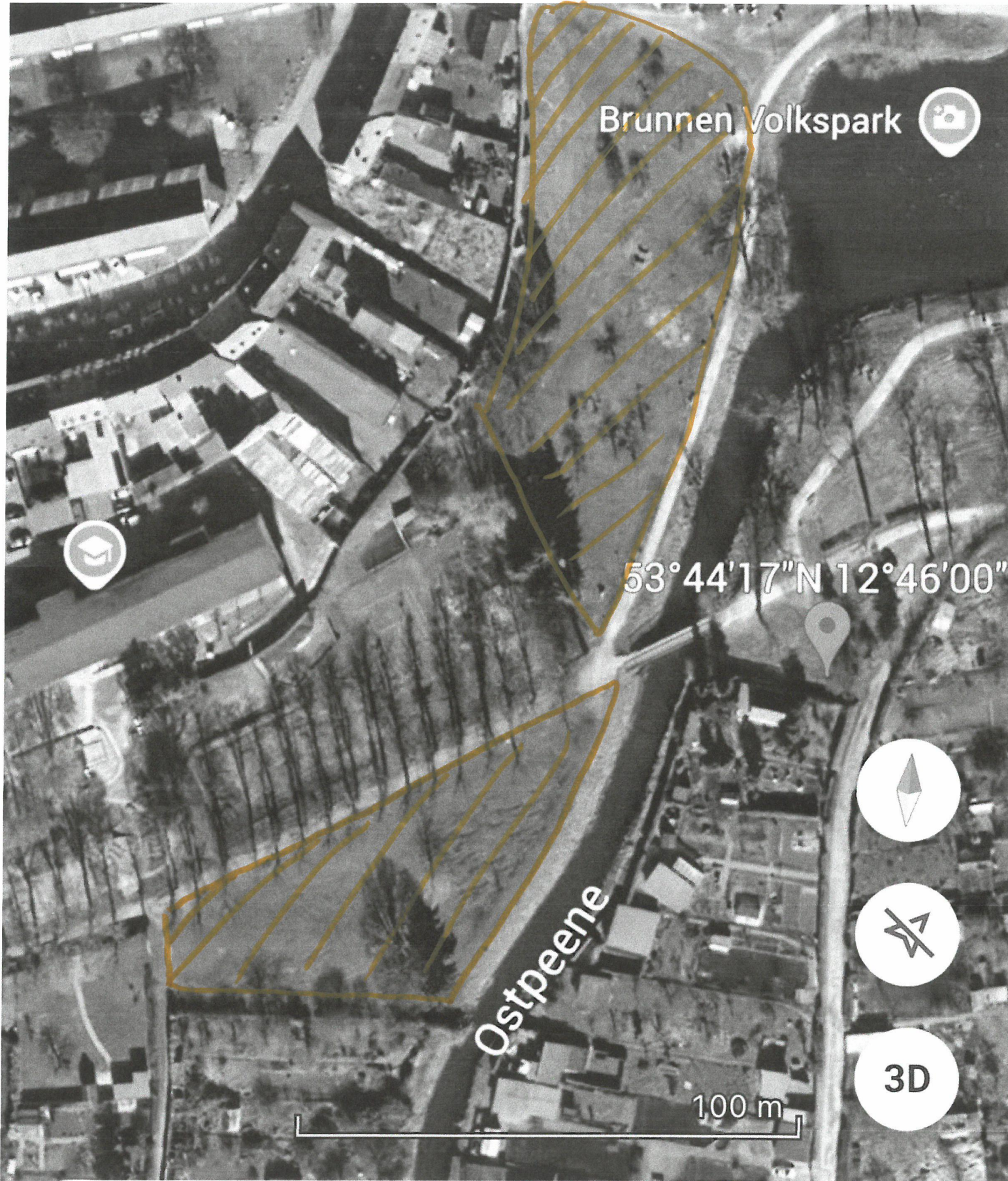
Mit freundlichen Grüßen

Christian Skotnik

Fraktionsvorsitzender der AfD-Fraktion

Anlagen

2 Karten mit Flächen schraffiert



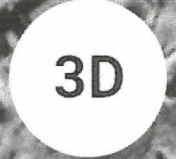
Brunnen Volkspark

53°44'17"N 12°46'00"

Ostpeene

100 m

3D



100 m