

Beschlussvorlage		Vorlage-Nr: 2025/GIE/009
Federführend: Amt für Bau und Liegenschaften		Status: öffentlich
		Datum: 11.02.2025
		Verfasser: Herr R. Jennerjahn
		FBL: Herr A. Harpeng
Stellungnahme der Gemeinde Gielow zum Bau einer neuen Zuwegung zum Wasserwerk in Gielow		
Behandlung	Termin	Beratungsfolge
Öffentlich	18.02.2025	Bauausschuss der Gemeinde Gielow
Öffentlich	06.03.2025	Gemeindevertretung Gielow

Beschlussvorschlag:

Die Gemeinde Gielow stimmt der Variante zur Umverlegung der Zuwegung zum Wasserwerk über das Grundstück der Gemeinde Gielow (Flur 11, Flurstück 338) gemäß anliegenden Lageplan zu und erteilt dem WZV Malchin-Stavenhagen die Zustimmung für die Grundstücksnutzung.

Sach- und Rechtslage:

Der WZV Malchin Stavenhagen plant den Neubau eines Trinkwasserspeichers in Gielow am Standort Beethovenstraße.

Neben dem Neubau des Speichers wird eine neue Leitungstrasse und eine neue Zufahrt von der Beethovenstraße zum Wasserwerk erforderlich. Die bisherige Zufahrt zum Wasserwerk verläuft auf privatem Gelände, die Straßenbefestigung weist teilweise erhebliche Bauschäden auf. Eine Erneuerung der Zuwegung in der gleichen Trasse ist im Vergleich zur neuen Trasse ab der Beethovenstraße nicht wirtschaftlich. Gleiches gilt für den Neubau des Trinkwasserspeichers am alten Standort. Auch dieser ist altersbedingt verschlissen, steht teilweise auf privatem Baugrund und kann aufgrund der schlechten Zufahrt und der Nähe zu den Versorgungsbrunnen nicht auf dem beengten Wasserwerksgrundstück errichtet werden.

Bestandteil der neuen Zufahrt ist eine Leitungstrasse für Trink- und Abwasserleitungen sowie Elektrokabel. Die Leitungen und Kabel werden in die Wegetrasse integriert. Die Zufahrt soll in einer Breite von ca. 5 Meter, inkl. Sickermulde ausgebaut werden.

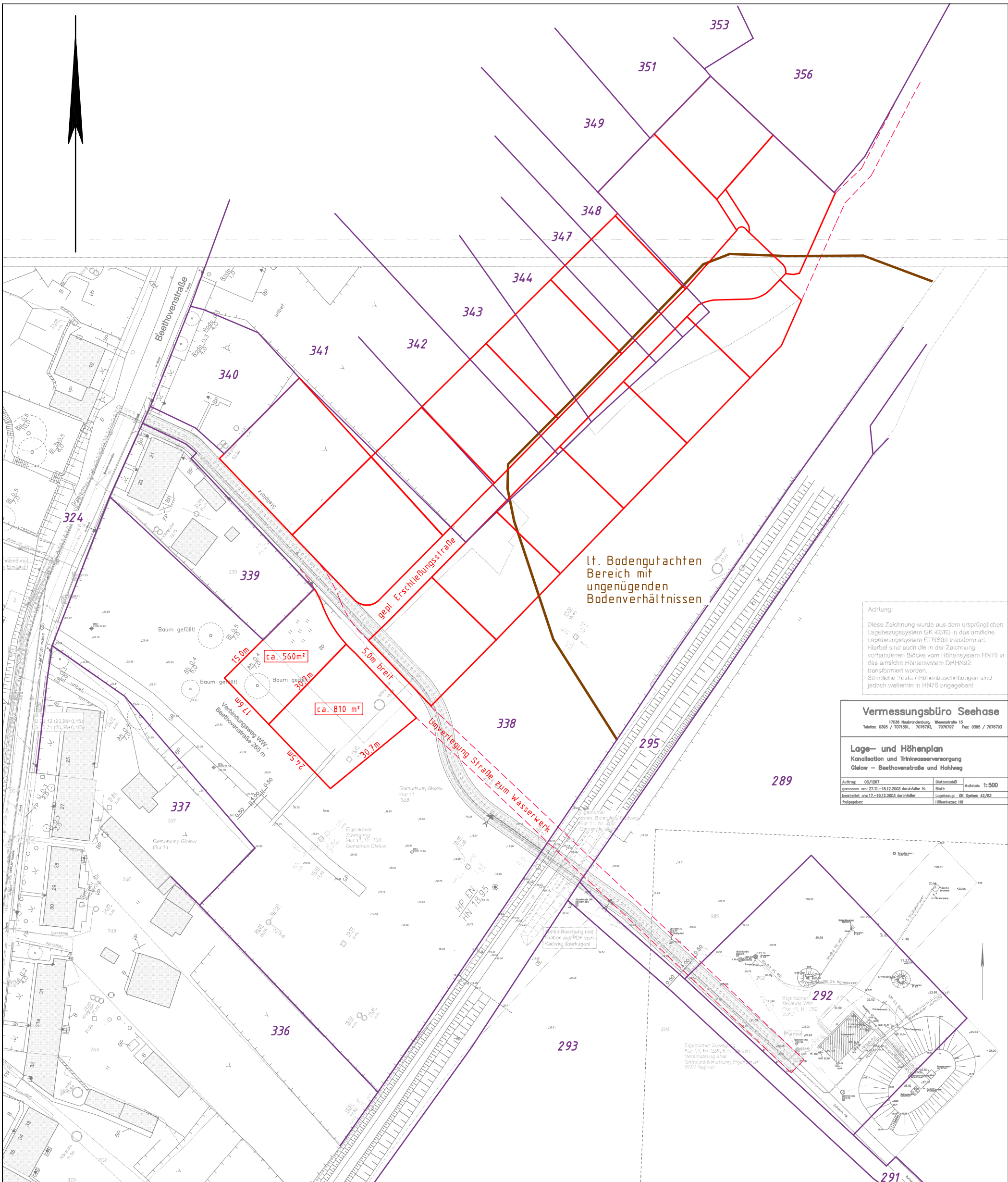
Am 29.01.2025 erfolgte mit Vertretern der Gemeinde Gielow, des WZV, des Bauamtes des Amtes Malchin sowie des zukünftigen Vorhabenträgers für das Wohngebiet „Schmelzbach“ eine Besichtigung der geplanten Leitungs- und Wegetrasse zum Wasserwerk Gielow. Dabei wurden alle möglichen Varianten für eine Zuwegung erörtert und die anliegende Variante als Vorzugsvariante favorisiert. So könnte die geplante Zuwegung/Leitungstrasse (Vorzugsvariante) zum Wasserwerk auch als Zu-/Ausfahrt zum künftigen Wohngebiet genutzt und auch befestigt werden, z.B. durch Pflasterung oder Asphalt.

Finanzielle Auswirkungen:

Für die Gemeinde Gielow entstehen keine Kosten. Der WZV Malchin-Stavenhagen trägt die Kosten für die Planung und Herstellung der Zufahrt

Anlagen:

Lageplan
Flurkartenauszug



Achtung:
 Diese Zeichnung wurde aus dem ursprünglichen Lagebezugssystem GK 42/83 in das amtliche Lagebezugssystem ETRS89 transformiert. Hierbei sind auch die in der Zeichnung vorhandenen Blöcke vom Höhensystem HN76 in das amtliche Höhensystem DHHN92 transformiert worden. Sämtliche Texte / Höhenbeschriftungen sind jedoch weiterhin in HN76 angegeben!

Vermessungsbüro Seehase
 17038 Neudorf, Wiesenstraße 15
 Telefon: 0385 / 7071361, 7076763, 7076767 Fax: 0385 / 7076763

Lage- und Höhenplan
 Kanalisation und Trinkwasserversorgung
 Gielow – Beethovenstraße und Hohlweg

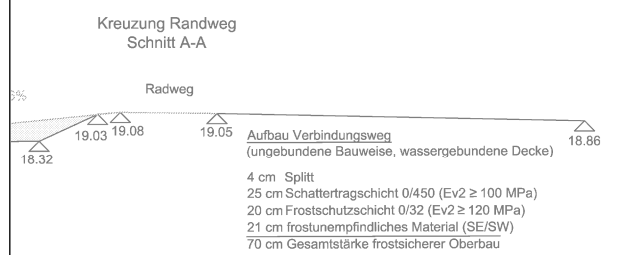
Auftrag: 03/2025 Blattzahl: 1/100 Maßstab: 1:500
 gemessen am: 22.11.–18.12.2023 durch: H. W. Blatt: 1/100
 bearbeitet am: 17.–18.12.2023 durch: H. W. Lagebezug: GK System 42/83
 Freigegeben: H. W. Höhenbezug: HN

lt. Bodengutachten
 Bereich mit
 ungenügenden
 Bodenverhältnissen

ca. 560m²
 ca. 810 m²

Bemerkung:
 In grau hinterlegt ist der Lageplan aus der Genehmigungsplanung für den Neubau des Reinwasserbehälters, erstellt durch das Ingenieurbüro Wegner & Hinz vom 20.01.2025.

1. Variante zur Umverlegung geplanten Zuwegung zum Wasserwerk		
Antragsteller: Gemeinde Gielow		
Lage: Gielow, Am Schmelzbach		
Gemeinde: Gielow		
Gemarkung: Gielow		
Flur: 11		
Plan erstellt am: 07.02.2025		
Höhenbezug: ohne		
Lagebezug: ETRS-UTM		
Gb.-Nr. 22028LAG	Maßstab: 1:1000	gez.: Ke gepr.:
VERMESSUNGSBÜRO WEINERT Vermessungs- & Ingenieurbüro Dipl.-Ing. Herbert Weinert - ÖBVI Lindenstraße 16 - 17109 Demmin Telefon 03998 43 33 30 info@vermessung-weinert.de www.vermessung-weinert.de		





Kartenauszug - Geoportal

(kein amtlicher Auszug)

Gielow (133838)

Flur: 11

Maßstab: ca. 1: 2500

Datum: 12.02.2025

Stelle: Amt Malchin, Nutzer: Jennerjahn



Landkreis Mecklenburgische Seenplatte

Geobasisdaten: © GeoBasis-DE/M-V 2022

Geofachdaten: © Landkreis Mecklenburgische Seenplatte

Diese Karte ist urheberrechtlich geschützt. Vervielfältigungen sind nur mit Genehmigung des Herausgebers zulässig. Als Vervielfältigung -auch von Teilen- gelten z.B. Nachdruck, Fotokopie, Mikroverfilmung, Digitalisierung, Scannen sowie Abzeichnung.

