

## Protokollauszug

### Sitzung des Bauausschusses der Stadt Malchin vom 13.01.2025

---

#### **TOP 8. Information Verlegung Spielplatz Scharpzow im Zuge einer geplanten Nutzungsänderung/Bebauung zur Kenntnis genommen**

Herr Müller erklärt, dass die Spielgeräte des Spielplatzes in Scharpzow hinüber sind und neue angeschafft werden sollen. Wenn das Projekt Scharpzower Gemüsegarten Anklang findet, kann in diesem Zusammenhang die jetzige Fläche des Spielplatzes genutzt werden und die Spielgeräte bekommen einen neuen Platz im Ort in Richtung Gülzow.

Frau Dold stellt das Projekt zum Scharpzower Gemüsegarten vor. Sie erklärt, was dort genau entstehen soll und dass die Lage gut ist, weil ihr Baugrundstück direkt daneben liegt. Denkbar wäre sowohl eine Pacht oder auch der Kauf des Grundstückes um die Fläche zu rekultivieren und umzunutzen. Die Kooperation mit dem Gutshaus Scharpzow oder auch Grischower Gartengemüse soll gestärkt werden.

Herr Müller ergänzt, dass dadurch auch das Angebot von Frau Hollensteiner mit dem Glamping ergänzt wird und das Projekt eine Aufwertung für den Ort ist.

Frau Bremer fragt, ob das Thema der Versetzung des Spielplatzes mit den Scharpzowern besprochen wurde.

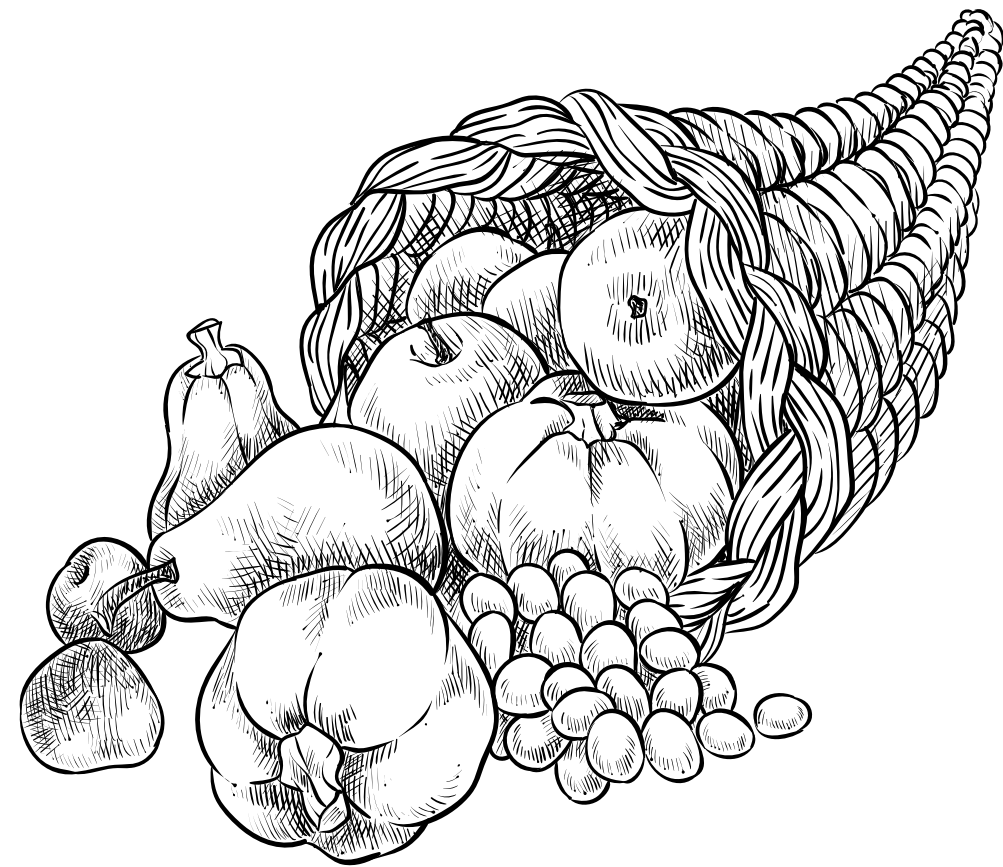
Herr Müller sagt, dass das noch nicht geschehen ist.

Es sollte aber keine Proteste geben, da der Spielplatz kaum genutzt wurde und lediglich verlegt und nicht abgebaut wird.

Der neue Standort des Spielplatzes wird insgesamt positiv aufgefasst.

Anlage 1 Konzept Scharpzower Gemüsegarten

# SCHARPZOWER GEMÜSEGARTEN



# Ausgangssituation

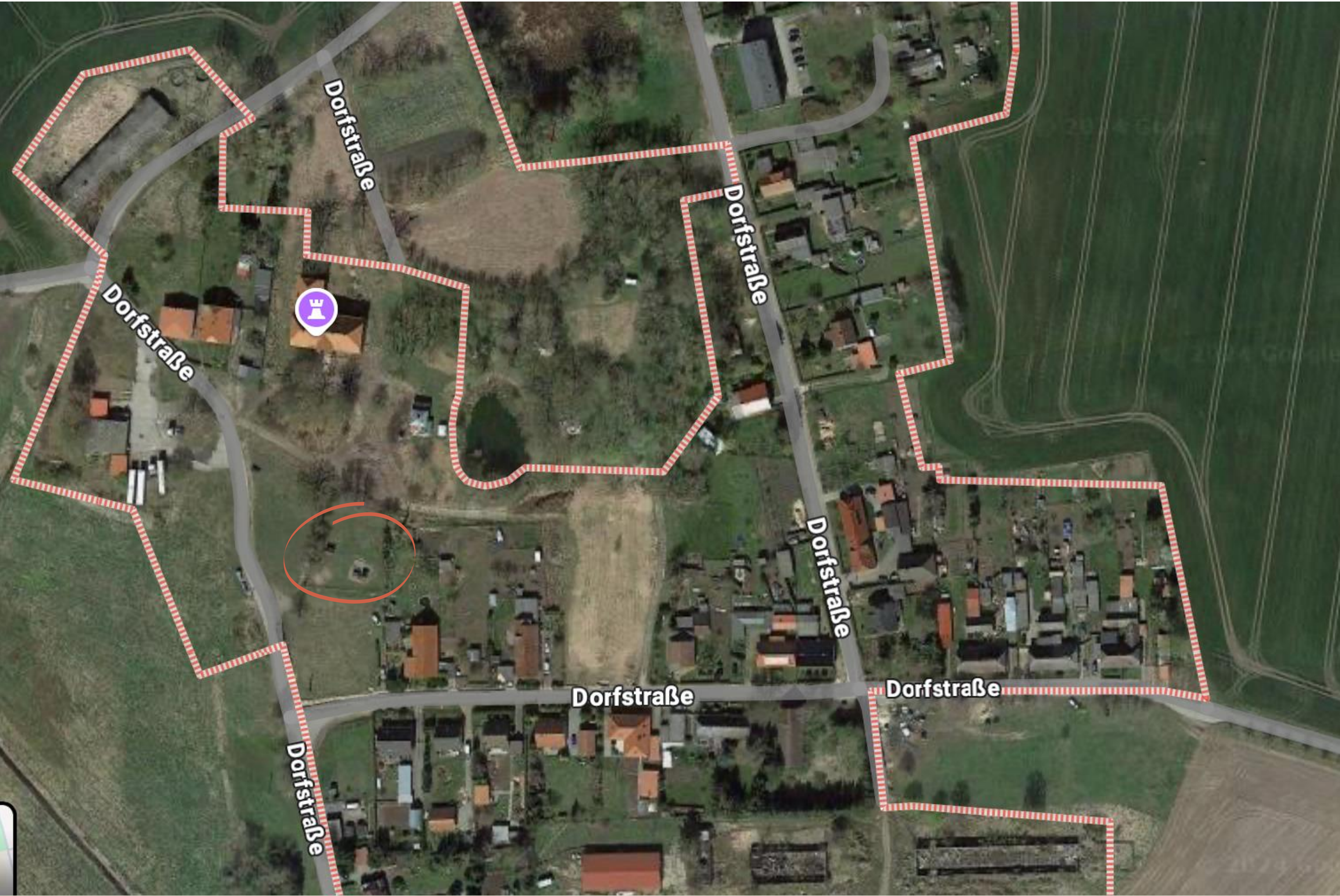
Die Spielgeräte des Spielplatzes in Scharpzow müssen erneuert werden. Die weitere Nutzung kann somit in 2025 neu geregelt werden

**Unser Vorschlag: Gestaltung eines Permakultur-Gemüsegartens um Natur zu erleben und ein Angebot für viele zu schaffen**

- **Vision:** Transformation des Grundstücks in einen Ort der Nachhaltigkeit, Bildung und Gemeinschaft.
- **Mögliches Ziel:** Schaffung eines Mehrwerts für die Gemeinde und ihre Besucher



# Lageplan





# Konzept & Umsetzung

Ein Ort zum Lernen, Genießen und Mitmachen

## 1. Gemüsegarten und Gewächshaus:

- Anbau von regionalem, saisonalem Gemüse mit permakulturellen Methoden.
- Frisches Gemüse für die Gäste des benachbarten Gutshauses.

## 2. Bildungsangebote für Kinder:

- Besuchsmöglichkeiten für KITAs und Schulen.
- Erlebnisse wie das Pflanzen, Ernten und Kennenlernen von Gemüsesorten.

## 3. Integration der Gemeinschaft:

- Möglichkeit für Gäste des Gutshauses und Bewohner, beim Anbau und der Ernte mitzuwirken.
- Wissensaustausch zum Thema Gemüseanbau

# Vorteile für die Gemeinde



01

## Gemeinschaft und Bildung:

- Angebot für Kindern und Erwachsene.
- Attraktiver Lernort für KITAs und Schulen in der Region.
- Belebtes OrtsbildM



03

## Umwelt & Nachhaltigkeit:

- Schaffung eines ökologischen und nachhaltigen Projekts.



02

## Tourismus:

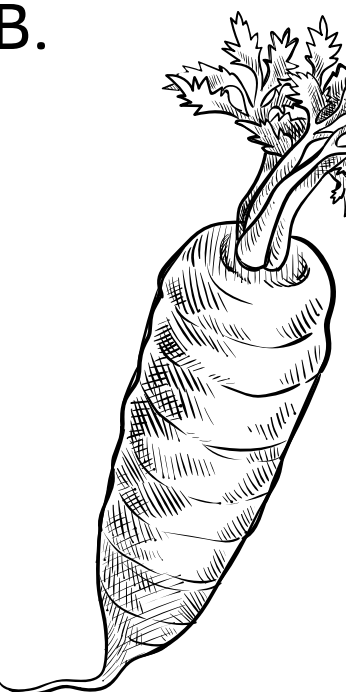
- Attraktives Zusatzangebot für Gäste des Gutshauses.
- Stärkung des Images der Gemeinde als nachhaltiger und familienfreundlicher Ort.



04

## Kooperationen

- Möglichkeit für neue Partnerschaften: z.B. Moortheater, Grischower Gartengemüse etc.





**Unsere Verpflichtung:** Investition in das Projekt und Engagement für die Gemeinde.

**Ihr Gewinn:** Ein neues, zusätzliches Angebot für die Gemeinde und ihre Besucher.

**Unsere Bitte:** Ihre Zustimmung für die Umnutzung des Grundstücks, um dieses Projekt zu realisieren.

Vielen Dank für Ihre Zeit und Ihre Aufmerksamkeit

