

<b>Informationsvorlage</b>		<b>Vorlage-Nr:</b> 2021/MC/109
Federführend: Bau- und Ordnungsamt		Status: öffentlich Datum: 20.09.2021 Verfasser: Herr A. Müller FBL: Herr A. Müller
<b>Bauvorhaben Fangelturn</b>		
<b>Behandlung</b>	<b>Termin</b>	<b>Beratungsfolge</b>
Öffentlich	27.09.2021	Bauausschuss der Stadt Malchin
Nichtöffentlich	12.10.2021	Hauptausschuss der Stadt Malchin
Öffentlich	27.10.2021	Stadtvertretung der Stadt Malchin

**Information:**

Die Stadtvertretung nimmt die Vorstellung des Bauvorhabens der „FangelturnQuartier GbR“ zur Kenntnis.

**Anlagen:**

Lageplan



Ansicht Nord



Ansicht West



Ansicht Süd



Ansicht Ost



Perspektive Hofseite



Perspektive Straße

Abweichungen von B-Plan

- 1.1.2 Maß der baulichen Nutzung s. Angaben im Plan
- 2.3 Benachbarte Gebäude Fassadengestaltung wie dargestellt
- 2.5 Dachaufbauten/Dacheinschnitte hofseitig wie dargestellt
- 2.6 Dacheindeckung auch Anthrazit- und Grautöne gewünscht
- 2.9 Fassade Klinkerfassade bzw. Kombination Klinker/Putz gewünscht evtl. mit von den Vorgaben abweichenden Farbtönen
- 2.10 Fassadenöffnungen Abweichungen gem. Entwurf
- 2.11 Fensterflächen Abweichungen gem. Entwurf
- 2.15 Grundstückseinfriedungen Mauer zur Mühlenstr. hier geschlossene Bebauung

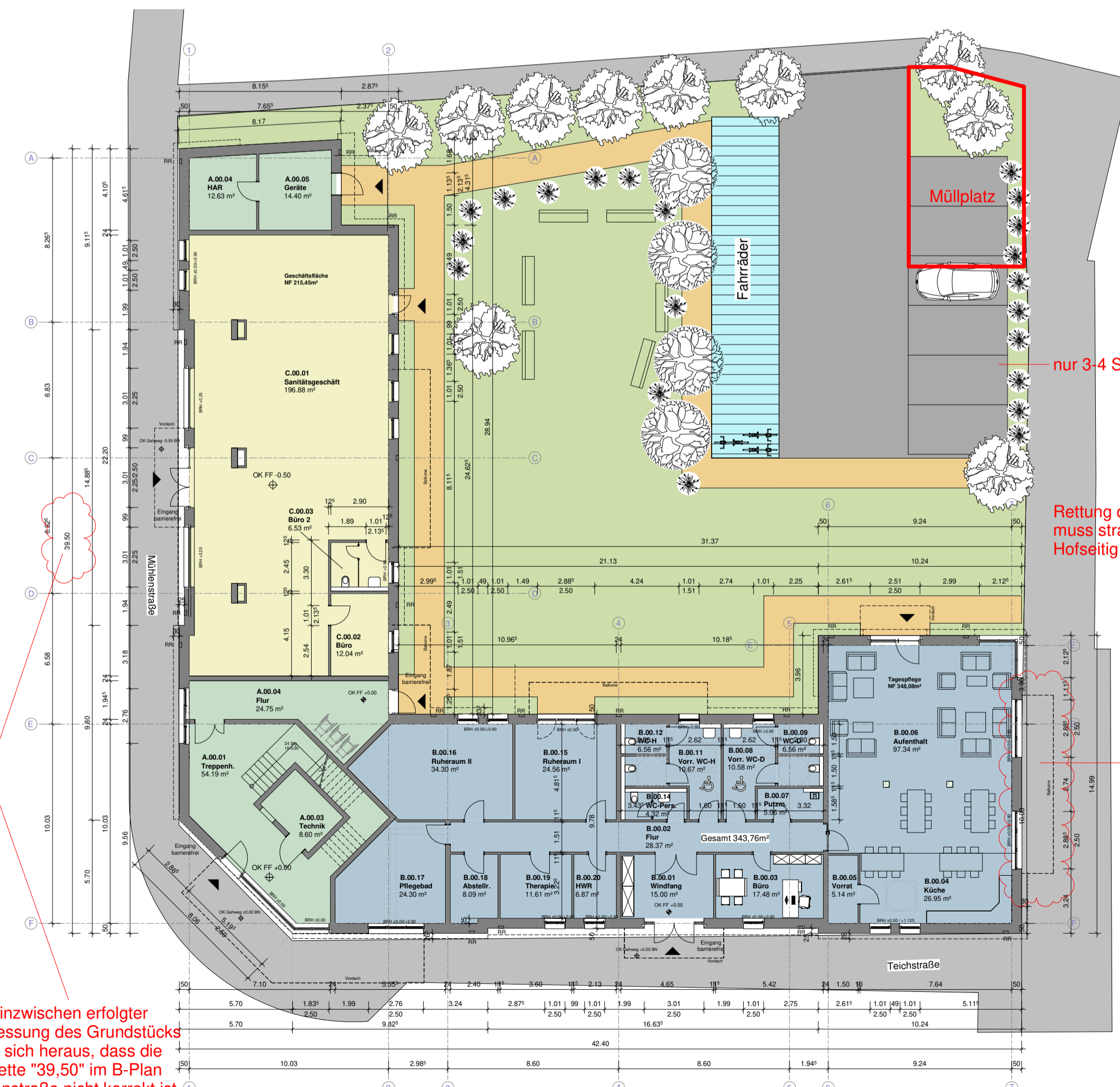
Maß der baulichen Nutzung (nach Vermessung)

B-Plan  
GRZ 0,4/0,6  
GFZ 1,2  
Geschossigkeit II-III  
Dachneigung 40-50°  
Dachform SD  
Grundstücksgröße

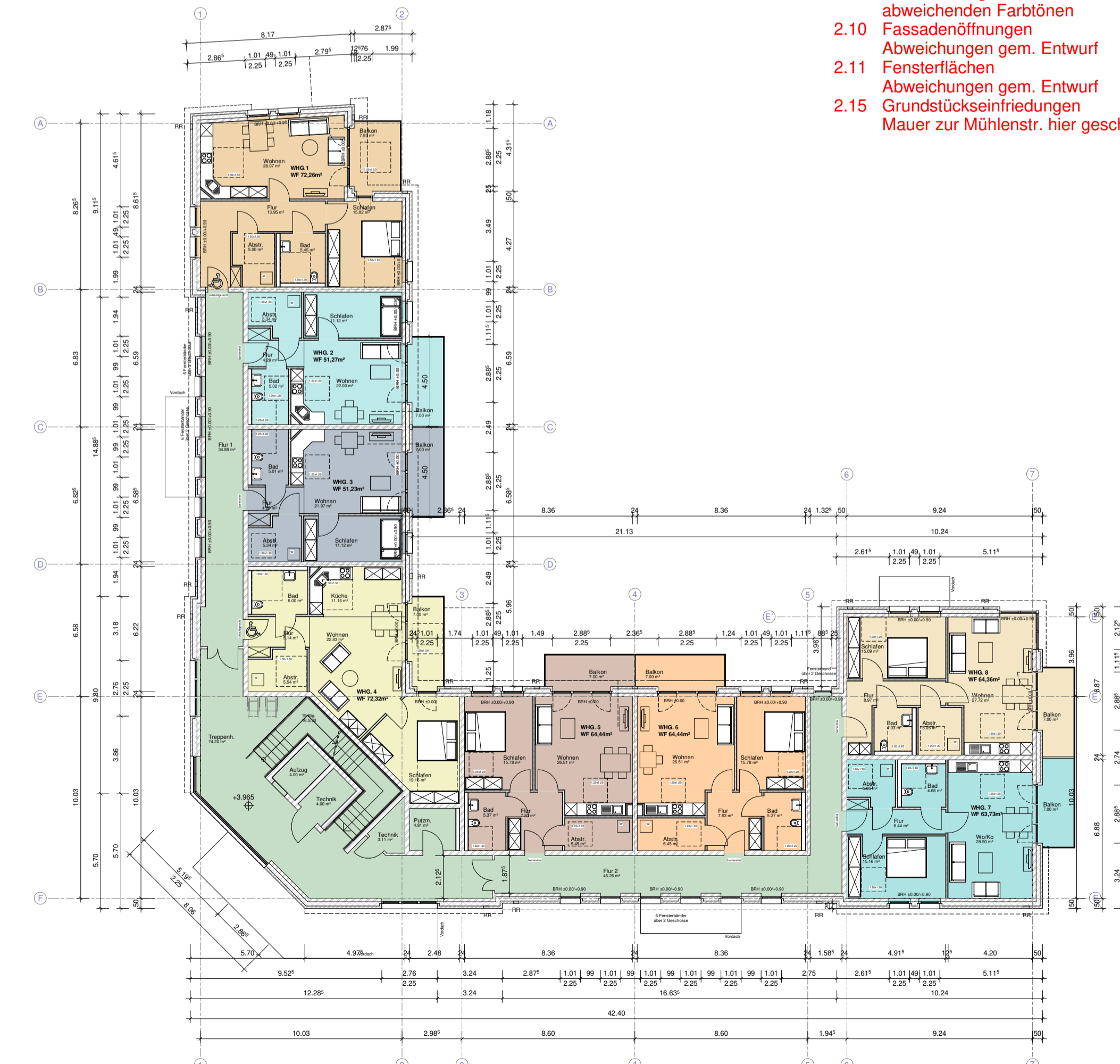
Planung  
0,52/0,8  
1,4  
III mit ausgebautem Dachgeschoss  
50°  
SD und Kombination SD/FD  
1.802m<sup>2</sup>

Wohnfläche (WoFi)	Nutzfläche (NF)
WHG 01	72,26 m <sup>2</sup>
WHG 02	51,27 m <sup>2</sup>
WHG 03	51,23 m <sup>2</sup>
WHG 04	72,32 m <sup>2</sup>
WHG 05	64,44 m <sup>2</sup>
WHG 06	64,44 m <sup>2</sup>
WHG 07	63,73 m <sup>2</sup>
WHG 08	64,36 m <sup>2</sup>
WHG 09	72,26 m <sup>2</sup>
WHG 10	51,27 m <sup>2</sup>
WHG 11	51,23 m <sup>2</sup>
WHG 12	72,32 m <sup>2</sup>
WHG 13	64,44 m <sup>2</sup>
WHG 14	64,44 m <sup>2</sup>
WHG 15	63,73 m <sup>2</sup>
WHG 16	64,36 m <sup>2</sup>
WHG 17	60,07 m <sup>2</sup>
WHG 18	42,00 m <sup>2</sup>
WHG 19	42,00 m <sup>2</sup>
WHG 20	64,49 m <sup>2</sup>
WHG 21	51,39 m <sup>2</sup>
WHG 22	51,39 m <sup>2</sup>
WHG 23	53,45 m <sup>2</sup>
WHG 24	59,40 m <sup>2</sup>
Tagespflege	348,08 m <sup>2</sup>
Sanitätsgeschäft	215,45 m <sup>2</sup>
allgem. Flächen	641,36 m <sup>2</sup>
<b>gesamt:</b>	<b>1.432,28 m<sup>2</sup></b>

Größe Grundstück ca. 1.800 m<sup>2</sup>  
GRZ I 0,46 vor Vermessung  
GRZ II 0,73



Erdgeschoss mit Lageplan



1.+ 2.Obergeschoss



Dachgeschoss



Entwurfsplanung

Projekt-Nr.: 02008

**Neubau eines Wohn- und Geschäftshauses  
Teichstraße  
17139 Malchin**

Bauherr: Fangelturm-Quartier Gbr  
Schellsteder Weg 120  
26125 Oldenburg

Architekt: ai Consult GmbH  
Buschhöhe 6  
28357 Bremen

Tel: 0421 278478-0  
Fax: 0421 278478-39  
www.ai-consult-gmbh.de

**Gesamtplan**

Maßstab: 1 : 200 Datum: 08.12.2020 Verfasser: TT / DB

BITTE BEACHTEN!!!  
Dieser Entwurf und dieser Plan sind urheberrechtlich geschützt.

Nach inzwischen erfolgter Vermessung des Grundstücks stellte sich heraus, dass die Maßkette "39,50" im B-Plan Mühlenstraße nicht korrekt ist. Gemessen wurden 41,40m. Das Gebäude muss entsprechend verlängert werden, was bedeutet, dass sich GRZ und GFZ erhöhen.