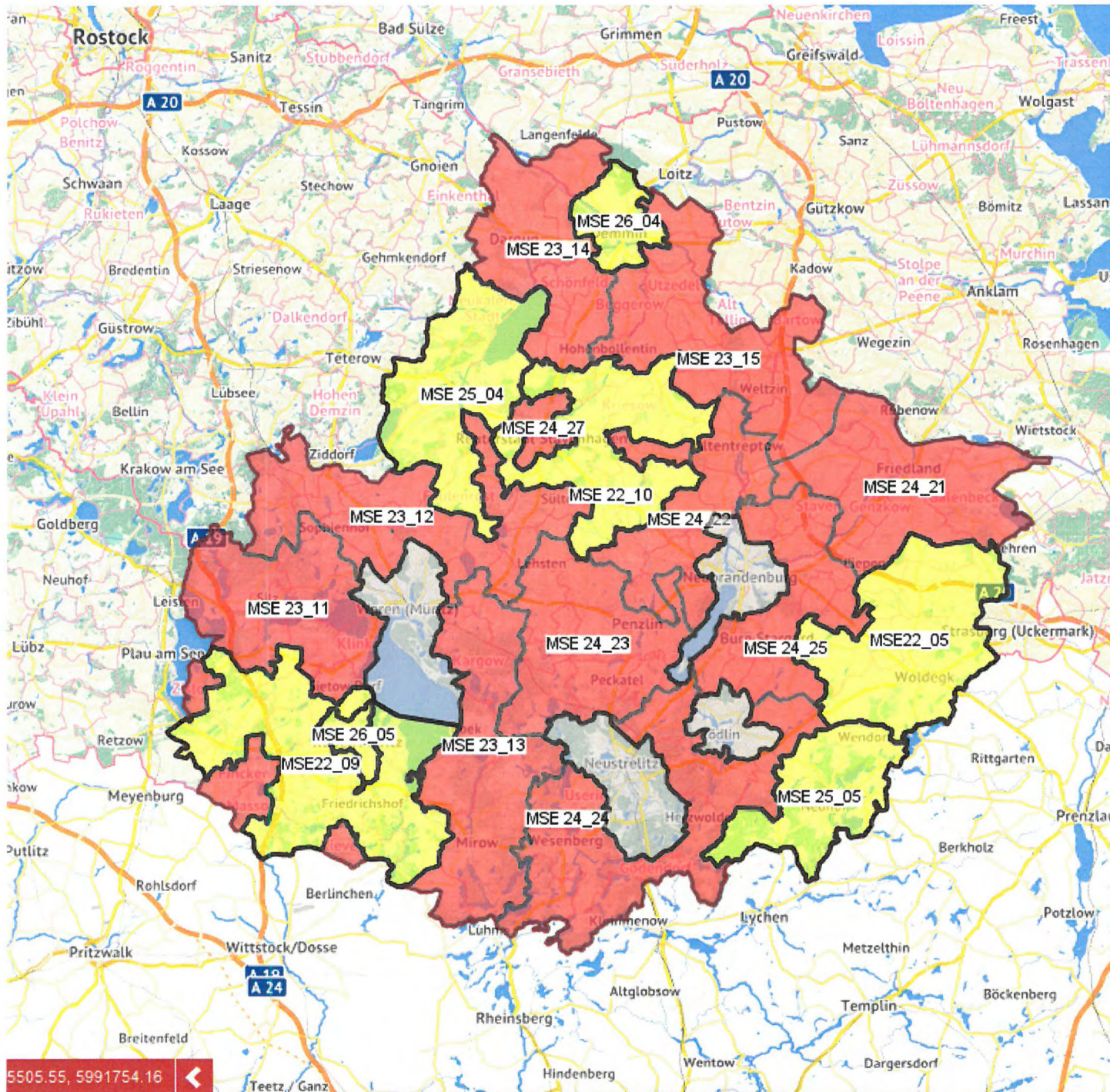


Breitbandversorgung der Gemeinde Faulenrost

**Wie ist der derzeitige
Stand ?**



Landkreis
Mecklenburgische
Seenplatte-
Ausbaugelände zur
Breitband-
Förderung

Fördergebiet
MSE 25_04 =
Amt Malchin am
Kummerower See
(ohne Duckow)



Straße und Hausnummer

Suchen

📍 Aktuelle Position mit
Richtung zum nächsten
Mobilfunksender

Mobilfunknetz

Festnetz

DSL 16
bis zu 16 MBit/s

Hybrid

VDSL 50
bis zu 50 MBit/s

VDSL 100
bis zu 100 MBit/s

Glasfaser
bis zu 1000 MBit/s

HOTSPOT / WLAN TO GO


Mobile Data Zuhause



Garbsen Niedersachsen

Straße und Hausnummer

Suchen

 Aktuelle Position mit Richtung zum nächsten Mobilfunksender

Mobilfunknetz
Festnetz

- DSL 16 bis zu 16 MBit/s
- Hybrid
- VDSL 50 bis zu 50 MBit/s
- VDSL 100 bis zu 100 MBit/s
- Glasfaser bis zu 1000 MBit/s



Suche
Straße und Hausnummer

Suchen

📍 Aktuelle Position mit Richtung zum nächst Mobilfunksender

Mobilfunknetz
Festnetz

- DSL 16 bis zu 16 MBit/s
 - Hybrid
 - VDSL 50 bis zu 50 MBit/s
 - VDSL 100 bis zu 100 MBit/s
 - Glasfaser bis zu 1000 MBit/s
- HOTSPOT / WLAN TO C



Straße und Hausnummer

Suchen

Aktuelle Position m Richtung zum näch Mobilfunksender

Mobilfunknetz

Festnetz

DSL 16 bis zu 16 MBit/s

Hybrid

VDSL 50 bis zu 50 MBit/s


VDSL 100 bis zu 100 MBit/s

Glasfaser

HOTSPOT / WLAN TO

Mobile Data Zuhause



Besondere Spezifik: einzige Ortslage mit Ausbauabsichten der Deutschen Telekom für mindestens 50 Mbit/s  kein geförderter Ausbau möglich (nur < 30 Mbit)

Stand:

1. Call (u.a. Amtsbereich Stavenhagen)

- **MSE22-10** - Wertung der Angebote nach Konkretisierung erfolgt
- Vertragsverhandlung für den 19.12.2017 vorgesehen
- **MSE22-05; MSE22-09:** -Überarbeitung der Ausbaugebiete (hier Telekom-
Ausbau-Problematik !)

2. Call

- **Alle** - Teilnahmewettbewerbe laufen bis Mitte Dezember:
- Überarbeitung der Ausbaugebiete

3. Call (u.a. Amtsbereich Malchin am Kummerower See enthalten)

- **Alle** -Teilnahmewettbewerbe beendet
- Überarbeitung der Ausbaugebiete
- **Versand der Ausschreibungsunterlagen für den 20.12.2017 vorgesehen**

Was bedeutet : Überarbeitung der Ausbaugebiete ?

MEV 2015 : DT AG hat eigenwirtschaftlichen Ausbau und Aufrüstung durch Vectoring gemeldet

14.08.2017: EU genehmigt VULA-Produkt als Vorleistungsprodukt des Vectoring

Damit sind die gemeldeten Aufrüstungsgebiete nicht förderfähig!

Alle Gebiete werden überarbeitet und die Aufrüstungsgebiete herausgeschnitten.
Sie werden nicht mit Glasfaser ausgebaut!

Wie geht es im LK MSE weiter, wer wird Herrn Dann ersetzen?

- Herr Kunert (federführend) und Herr Cosyns werden den Bereich weiter bearbeiten
 - Büroleiter Herr Fechner steht ebenf. zur Verfügung
 - Bis voraussichtlich 04/05 2018 werden die restlichen 17 Vergabeverfahren abgeschlossen
 - Mit Baubeginn wird das Monitoring durch den LK MSE erforderlich
 - Abrechnungen, Zwischenverwendungsnachweise, Endverwendungsnachweise
- LK sendet in .pdf-Format die Ausbaugebiete an die Verwaltungen Mitte Dez.**

Was sind die nächsten Aufgaben der Kommunen?

Klärungen zw. LK und Kommunen:

- Erteilung Auftrags-Genehmigung
- Umgang mit geförderten Straßenbaumaßnahmen
- Einbindung des Breitbandausbaus in die Planung zukünftiger Straßenbaumaßnahmen

